



INFORME DE SEGURIDAD Y EMPLEO MEDIANA Y GRAN MINERÍA SEPTIEMBRE 2023

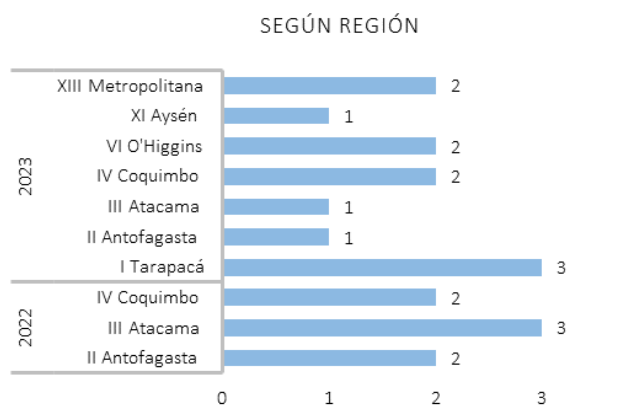
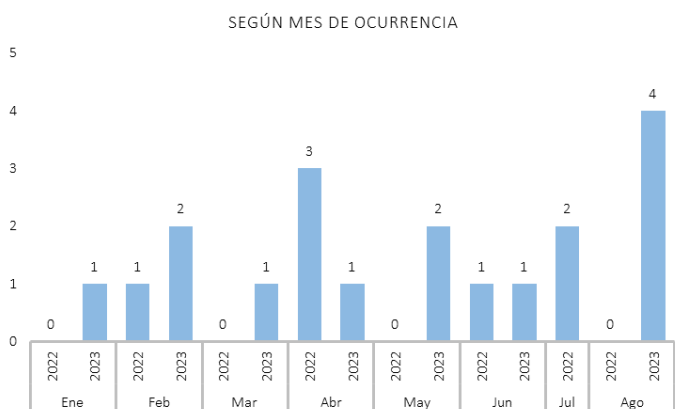
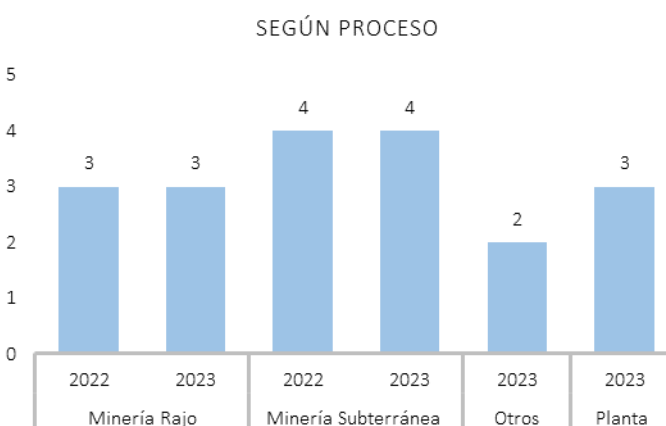
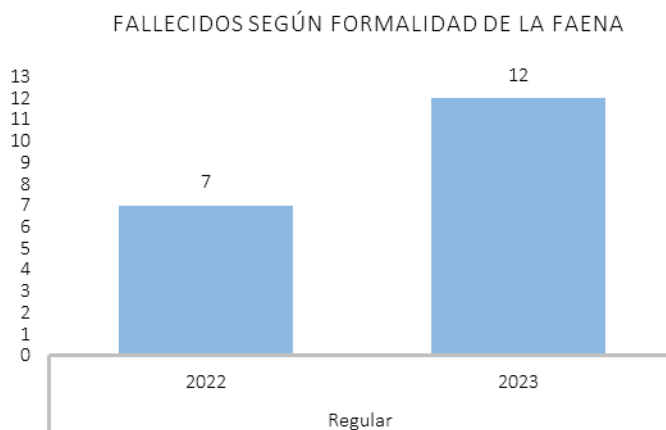
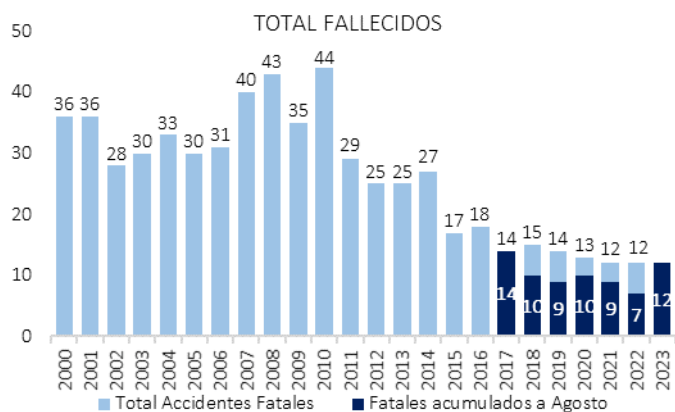
Datos de accidentabilidad actualizados a julio 2023
Datos de fatalidades actualizados a agosto 2023



SONAMI

INFORME DE SEGURIDAD Y EMPLEO

INFORMACIÓN DE FATALIDADES A AGOSTO 2023



Elaboración SONAMI

INFORME DE SEGURIDAD Y EMPLEO

INFORMACIÓN A JULIO 2023 PARA LA GRAN Y MEDIANA MINERÍA

EMPRESAS QUE PARTICIPAN EN ESTA ESTADÍSTICA¹

GRAN MINERÍA



250.575

Trabajadores promedio mensual



449,2

Millones de horas trabajadas (12 meses)

1. Codelco (85961)
2. Quebrada Blanca 2 (26878)
3. Escondida (20889)
4. SQM (20272)
5. Collahuasi (14634)
6. Centinela (11662)
7. Pelambres (11195)
8. CMP (10786)
9. Los Bronces (7216)
10. Caserones (5909)
11. Sierra Gorda (5785)
12. Spence² (4269)
13. Zaldívar (3909)
14. El Abra (3314)
15. Antucoya (3346)
16. Quebrada Blanca (2880)
17. Carmen de Andacollo (2656)
18. El Peñón (2284)
19. Altonorte (2038)
20. Mantos Blancos (2038)
21. Mantoverde (1895)
22. Chagres (757)

MEDIANA MINERÍA



21.280

Trabajadores promedio mensual



39,9

Millones de horas trabajadas (12 meses)

1. Enami (3738)
2. Punta del Cobre (2648)
3. Cenizas (2236)
4. HMC S.A. (1827)
5. Florida (1743)
6. El Soldado (1662)
7. Carola (1388)
8. San Gerónimo (1326)
9. Valle Central (1225)
10. Atacama Kozán (1195)
11. Mantos de la Luna (874)
12. Cerro Negro (481)
13. Carmen Bajo (261)
14. Omint (247)
15. La Patagua (216)
16. Tres Valles (168)

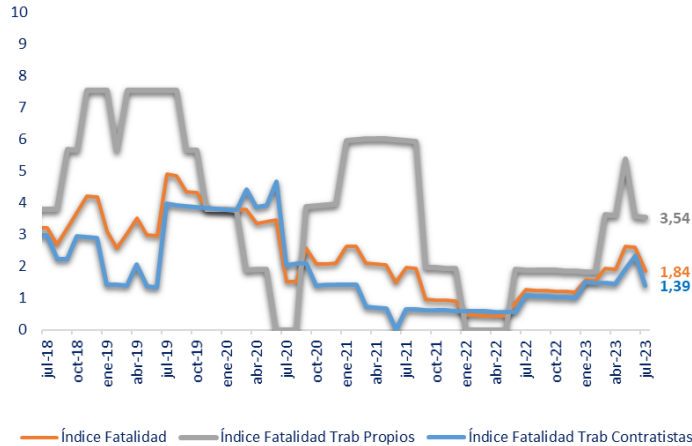
¹ Cifras entre paréntesis corresponden a dotación promedio mensual de los últimos 12 meses de trabajadores Propios y de Contratistas, período AGOSTO de 2022 y JULIO de 2023 para la Gran y Mediana Minería.

² Se incorpora Spence al listado de empresas de la Gran Minería.

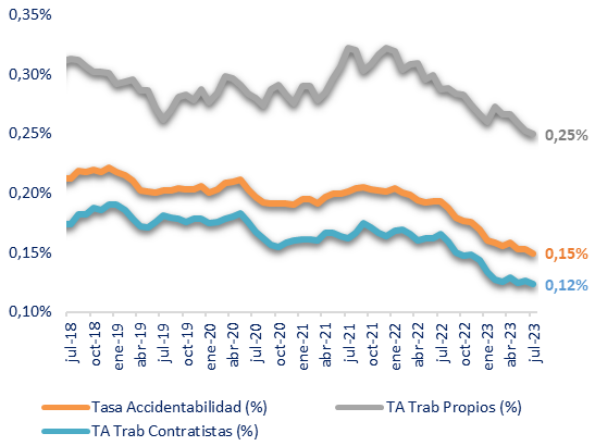
INFORME DE SEGURIDAD Y EMPLEO

INFORMACIÓN A JULIO 2023 PARA LA GRAN Y MEDIANA MINERÍA

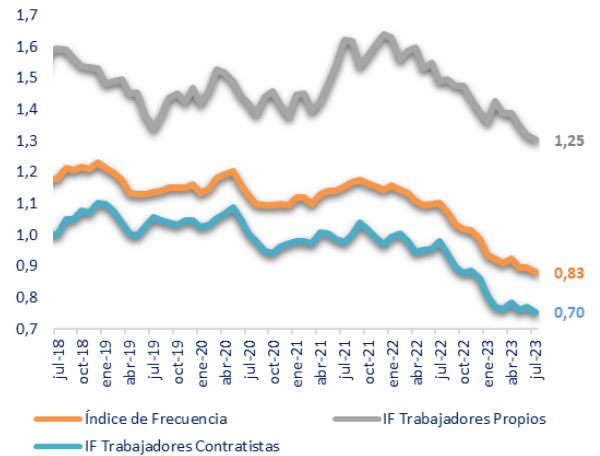
TASA DE FATALIDAD ANUAL
(N° de fatalidades en 12 meses móviles, cada 100.000 trabajadores).



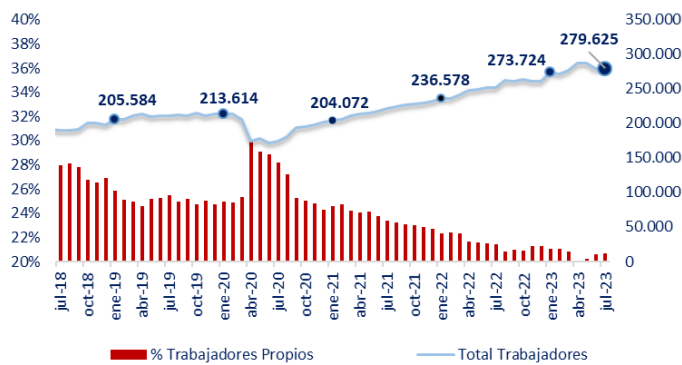
TASA DE ACCIDENTABILIDAD ANUAL
(N° accidentes con tiempo perdido, cada 100 trabajadores, 12 meses móviles).



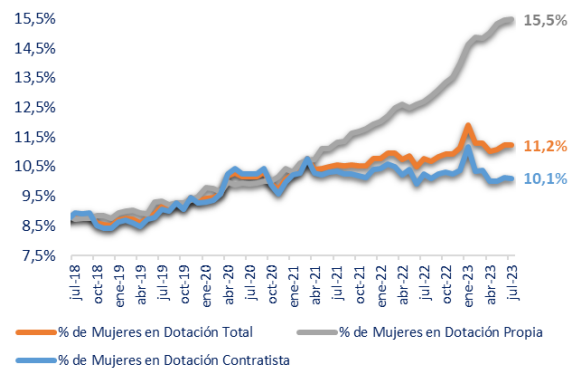
ÍNDICE DE FRECUENCIA ANUAL
(N° accidentes con tiempo perdido, cada 1.000.000 Horas Trabajadas, 12 meses móviles).



EVOLUCIÓN DE EMPLEO TOTAL MINERÍA



EVOLUCIÓN DE EMPLEO FEMENINO TOTAL MINERÍA

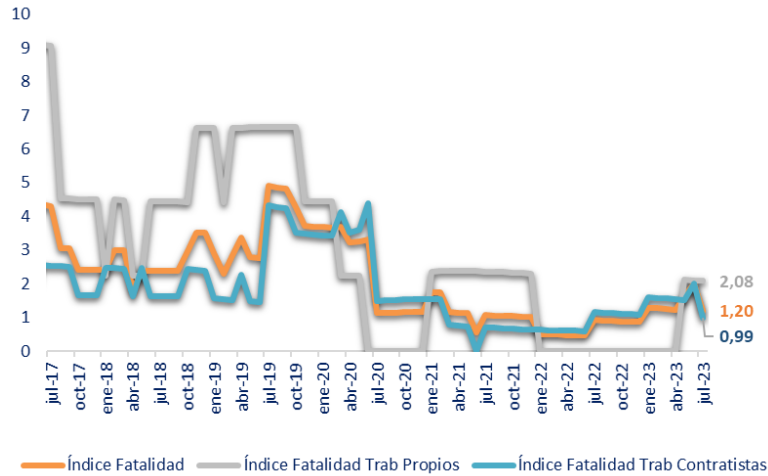


INFORME DE SEGURIDAD Y EMPLEO

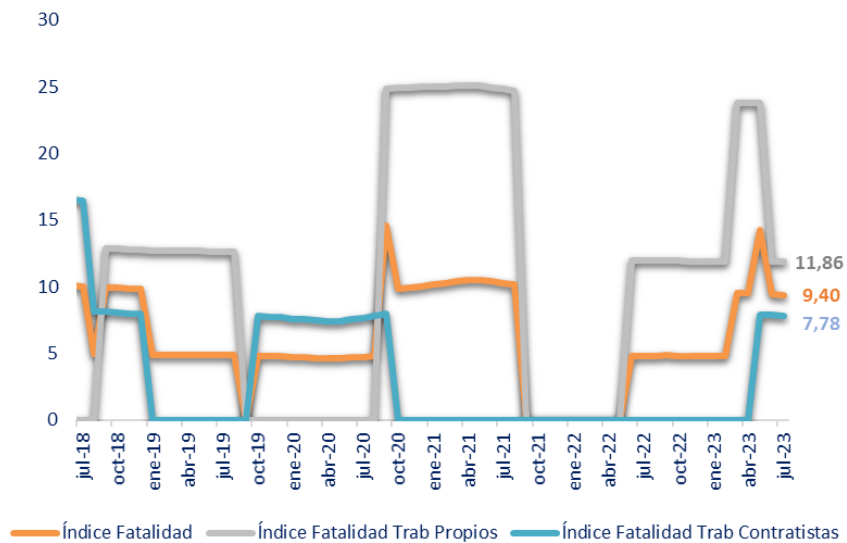
TASA ANUAL DE FATALIDAD A JULIO 2023

(N° DE FATALIDADES EN 12 MESES MÓVILES*, CADA 100.000 TRABAJADORES)

GRAN MINERÍA



MEDIANA MINERÍA



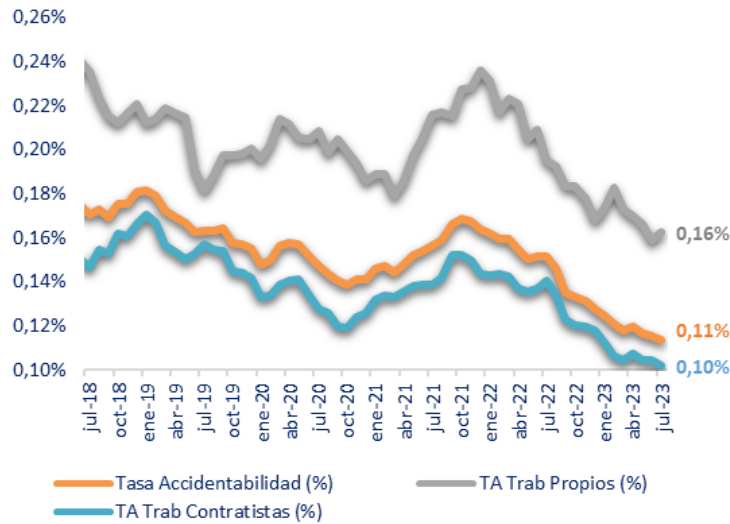
*Meses móviles: promedio de los 12 meses anteriores al mes correspondiente en el gráfico.

INFORME DE SEGURIDAD Y EMPLEO

INFORMACIÓN A JULIO 2023 PARA LA GRAN MINERÍA

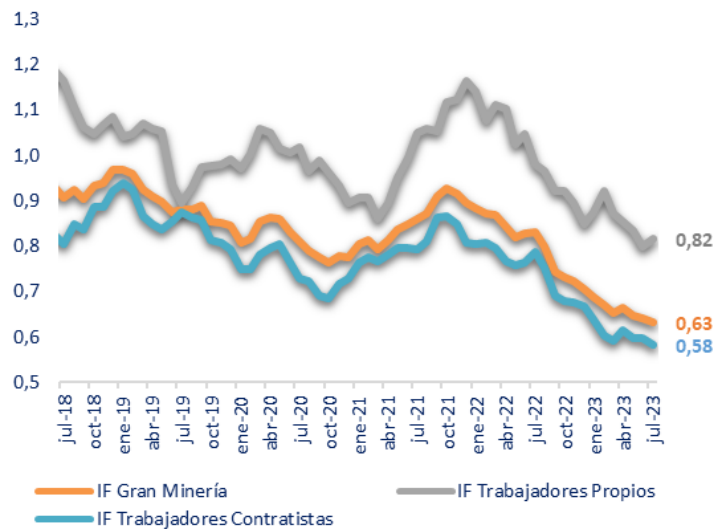
TASA DE ACCIDENTABILIDAD ANUAL **

(N° accidentes con tiempo perdido, cada 100 trabajadores, 12 meses móviles).



ÍNDICE DE FRECUENCIA ANUAL

(N° accidentes con tiempo perdido, cada 1.000.000 Horas Trabajadas, 12 meses móviles).

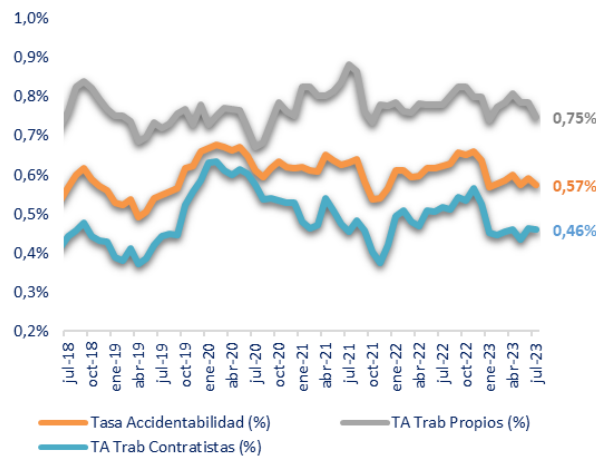


INFORME DE SEGURIDAD Y EMPLEO

INFORMACIÓN A JULIO 2023 PARA LA MEDIANA MINERÍA

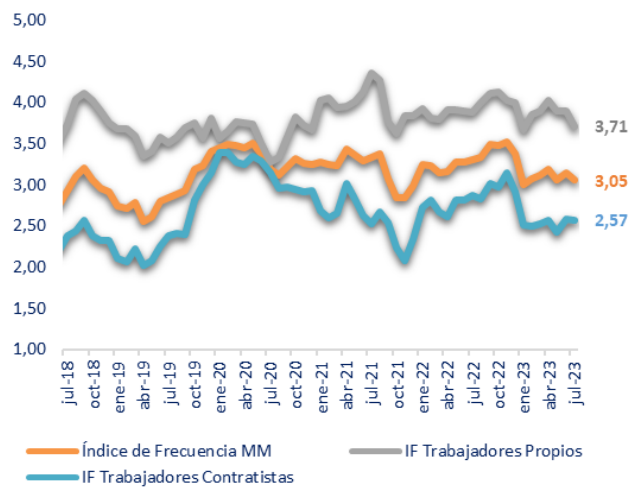
TASA DE ACCIDENTABILIDAD ANUAL **

(N° accidentes con tiempo perdido, cada 100 trabajadores, 12 meses móviles).



ÍNDICE DE FRECUENCIA ANUAL

(N° accidentes con tiempo perdido, cada 1.000.000 Horas Trabajadas, 12 meses móviles).



INFORME DE SEGURIDAD Y EMPLEO

INFORMACIÓN A JULIO 2023 PARA LA MINERÍA EN ALTURA

ÍNDICES DE SEGURIDAD MINERÍA EN ALTURA (>3.000 msnm)



99.376

Trabajadores promedio mensual



182,7

Millones de horas trabajadas (12 meses)

- | | |
|------------------------------|----------------------------|
| 1. Quebrada Blanca 2 (26878) | 6. Andina (6906) |
| 2. Escondida (20889) | 7. Caserones (5909) |
| 3. Pelambres (11195) | 8. Zaldívar (3909) |
| 4. Collahuasi Ujina (10279) | 9. El Abra (3314) |
| 5. Los Bronces (7216) | 10. Quebrada Blanca (2880) |

TASA DE ACCIDENTABILIDAD ANUAL **

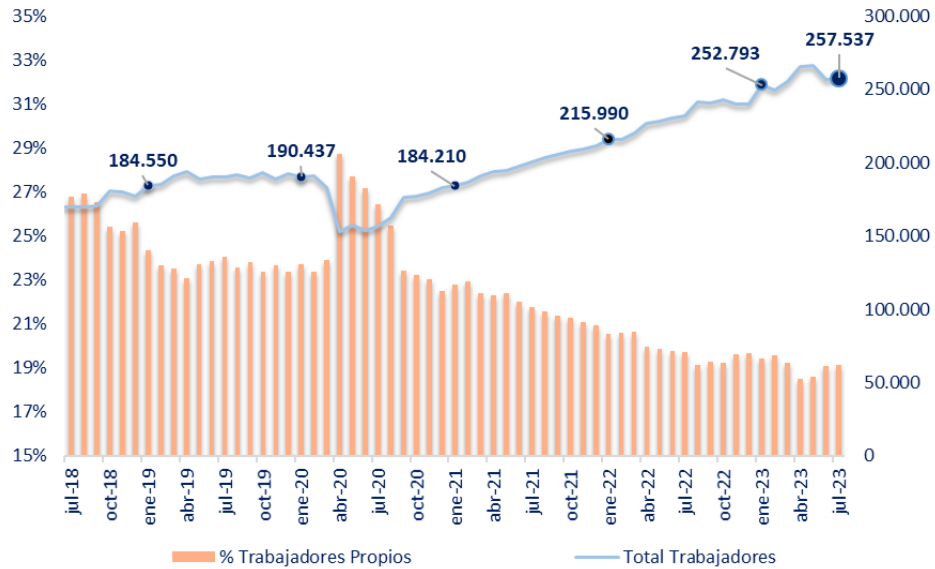
(N° accidentes con tiempo perdido, cada 100 trabajadores, 12 meses móviles).



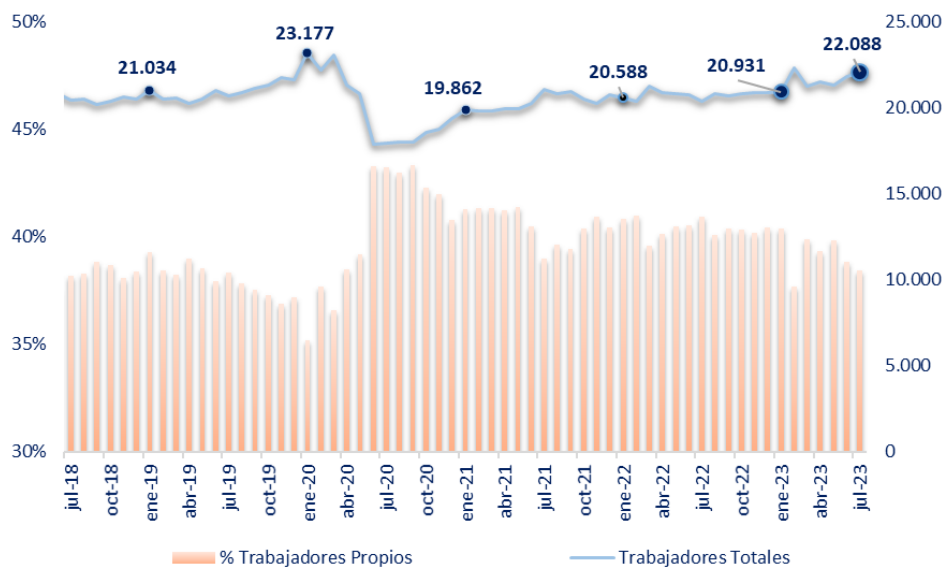
INFORME DE SEGURIDAD Y EMPLEO

EVOLUCIÓN DE EMPLEO, GRAN Y MEDIANA MINERÍA*

GRAN MINERÍA



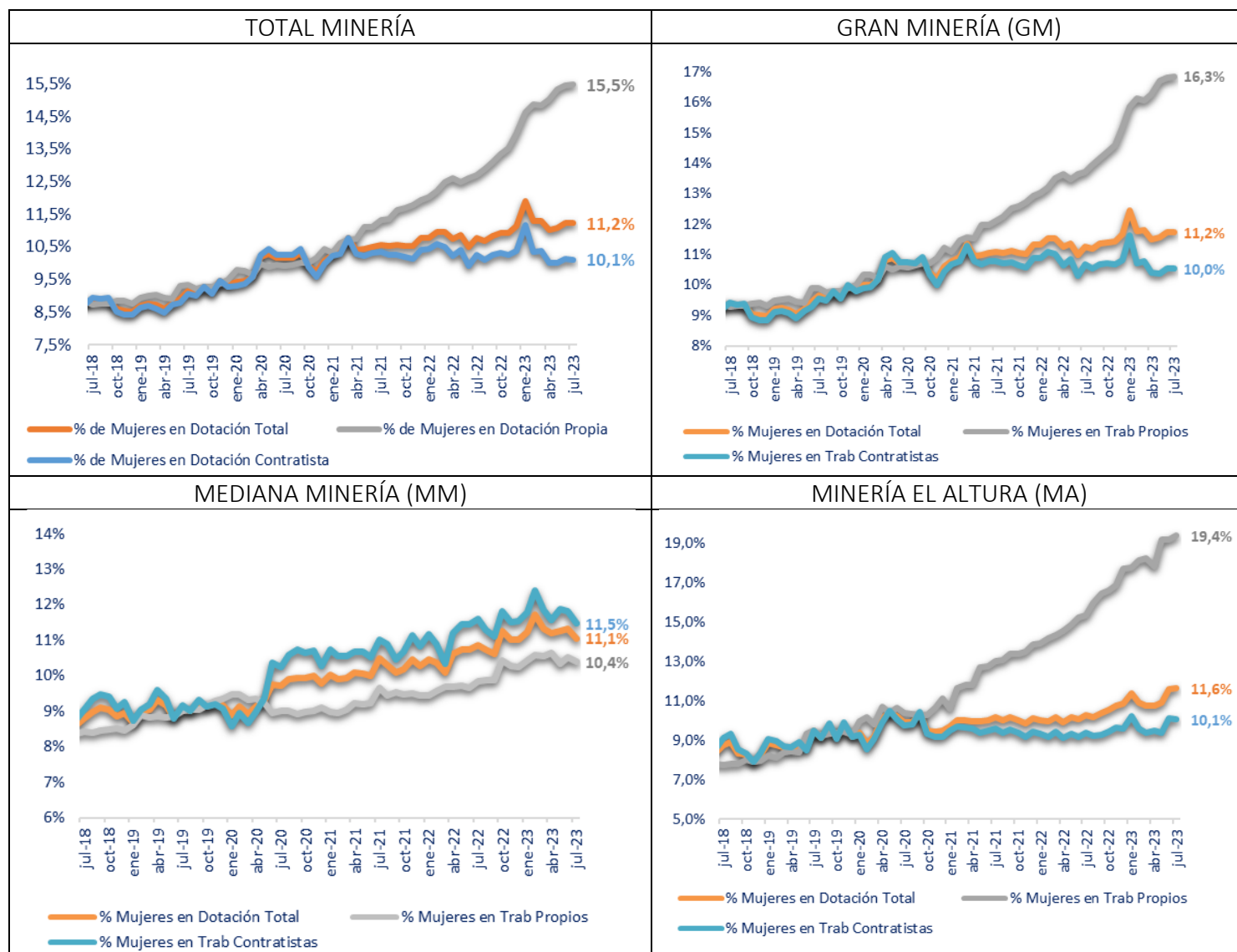
MEDIANA MINERÍA



*Datos correspondientes al respectivo mes señalado en el gráfico.

INFORME DE SEGURIDAD Y EMPLEO

EVOLUCIÓN DE EMPLEO FEMENINO A JULIO 2023



Muestra de 22 empresas de la Gran Minería (GM), con un promedio mensual de **250.575** trabajadores durante los últimos 12 meses; de 16 empresas de la Mediana Minería (MM), con un promedio mensual de **21.280** trabajadores durante los últimos 12 meses, y de 10 empresas de la Minería en Altura (MA), con un promedio mensual de **99.376** trabajadores durante los últimos 12 meses.