



Semana de la Mediana Minería - SONAMI
1 de agosto de 2023



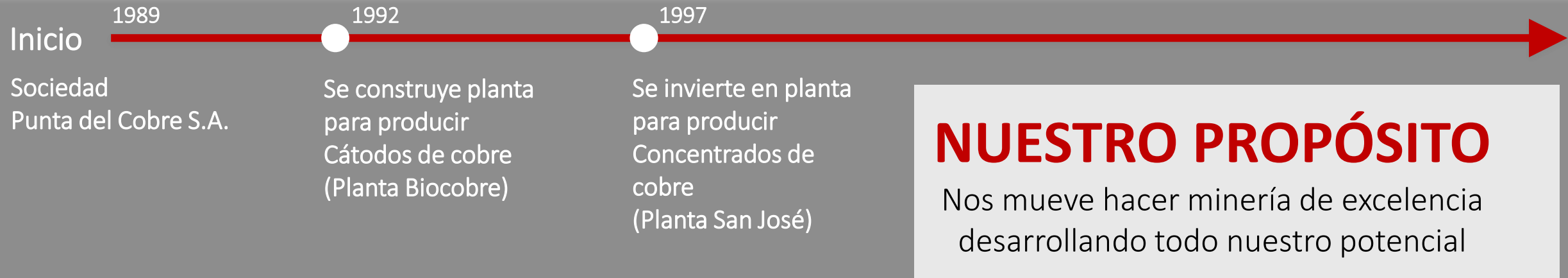
Pucobre es una compañía Chilena con operaciones en la región de Atacama por más de 30 años



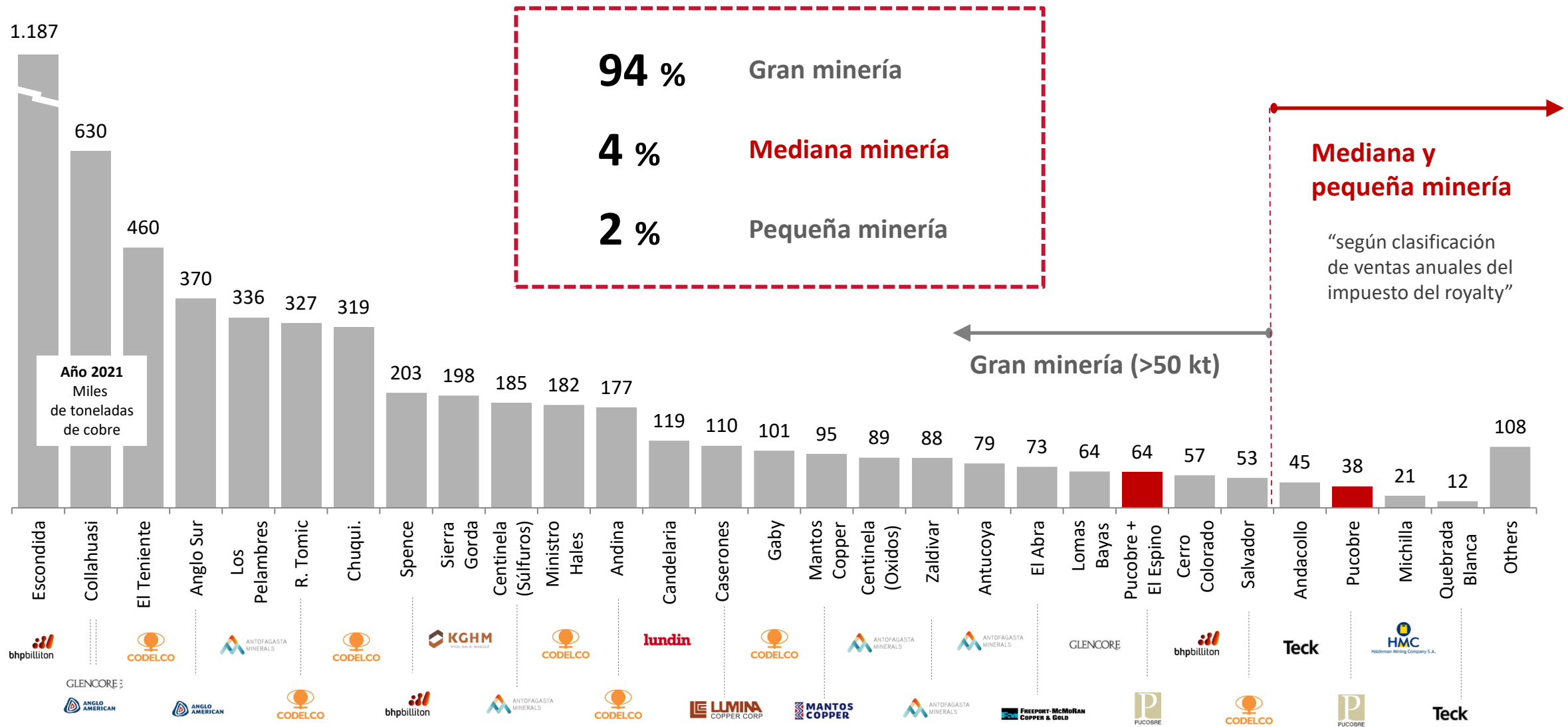
Nuestra Historia



- Empresa chilena de **mediana** minería
- Hacemos minería **subterránea selectiva**
- Hemos generado crecimiento por más de **30 años**
- Tenemos un alto **estándar** en seguridad e instalaciones



Pucobre representa 0,8% de la producción nacional de cobre



Fuente: Cochilco 2021, Consejo Minero. Otros sobre 10 kt (Manto Verde, Mantos Blancos, Ojos del Salado, Las Cenizas, Franke, Atacama-Kozan, Cemin, Carola, Pampa Camarones)



Estrategia corporativa



EXCELENCIA
PRODUCTIVA



PERSONAS
EN EL CENTRO



CONCRETAR
CRECIMIENTO 2X



MINERÍA
SUSTENTABLE

NUESTRA GENTE



~1.200 personas

90% de la region de Atacama

9,3% de mujeres

27 % operadoras de camiones

Minería Subterránea

- 3 minas subterráneas en operación simultáneas
- Equipos de última generación
- Incorporación de nueva tecnología, sistemas operativos y digitalización

Minería subterráneas explotadas con el método sub-level stopping

COM (Centro de Operaciones Mina)



Salida mina

Inclinado de material



Red inalámbrica que permite la transmisión de datos desde equipos e infraestructura y el COM.

Rampas

Avance desarrollo túneles

Boomer. Equipo RMD con monitoreo y control a distancia de última generación.

Camión subterráneo. Con una capacidad de carga de 65 toneladas y monitoreado desde el COM.

Galerías

Nivel

Bloque de mineral

Bloque de mineral

LHD

Simba. Equipo de alta precisión en perforación.

800 m

Profundidad máx.

375 km

Túneles construidos



Planta de flotación de 15 ktpd que produce concentrado de cobre

100 % energía renovable
140.000 tons de concentrado
38.000 tons de cobre
18.000 oz de oro
(por año)

Nuevo depósito de relaves filtrados

- Nuevo concepto: muro de relaves filtrado combinado con relaves espesados
- Reduce consumo de agua
- Menores infiltraciones
- Mejora estabilidad

Planta SX-EW para producir hasta 9.000 tpa de cátodos

Sobre 30 años produciendo cobre
de alta calidad (99,999%)



PRIMER parque solar fotovoltaico sobre un tranque de relaves cerrado



Emplazamiento

- Región de Atacama, comuna de Tierra Amarilla, Quebrada El Buitre
- Tranque de relave con plan de cierre ejecutado y aprobado por SERNAGEOMIN
- Superficie total de planta: 4,5 ha
- Altitud: 600 msnm

5.670 MWh
Producción anual esperada

US\$ 3 MM
inversión
(AES Andes)

14
Módulos de generación

233
unidades de generación
(paneles)

0
Accidentes durante la construcción

50 personas
trabajaron en construcción

PUCOBRE Y ENAMI (Fundición HVL)

10 km de Planta San José

- Venta de Concentrados

8 km de Planta Biocobre

- Compra de Ácido Sulfúrico

CONTRIBUCIÓN SOCIAL

IMPUESTOS	PAGO EPBS	PAGO EPBS LOCALES	PAGO PYMEs
US\$ 45 Millones	US\$ 243 Millones	US\$ 73 Millones	US\$ 43 Millones
US\$ 38 MM	US\$ 197 MM	US\$ 57 MM	US\$ 60 MM

Nuestros indicadores 2022 y 2021

GESTIÓN AMBIENTAL

TASA DE RECICLAJE	AGUA RECIRCULADA	INTENSIDAD DE EMISIONES
56%	62%	0,69
41%	62%	Ton CO2e/TonCu 0,65 Ton CO2e/TonCu

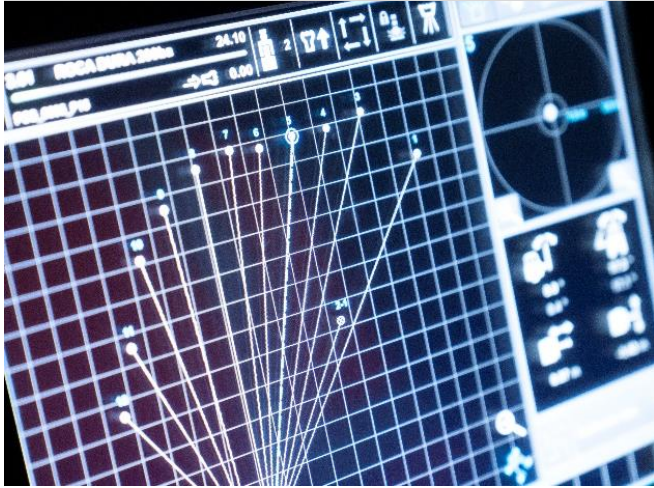
DESEMPEÑO SOCIAL

VECINOS CAPACITADOS	CURSOS DE OFICIOS	SOCIOS HOGAR DE CRISTO
872	19	83%
764	13	80%

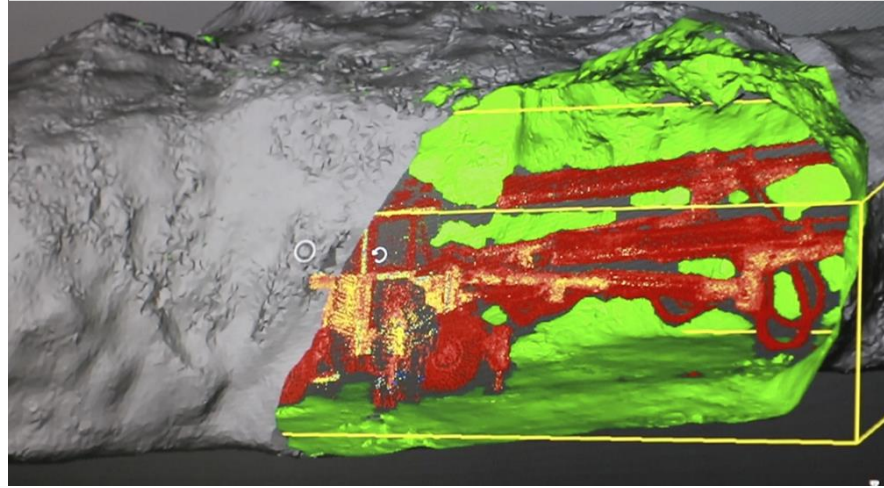
Ruta Tecnológica

FOCO: mejorar seguridad, productividad y costos

Simba Coprod para perforación de tiros largos (2ª en el mundo)



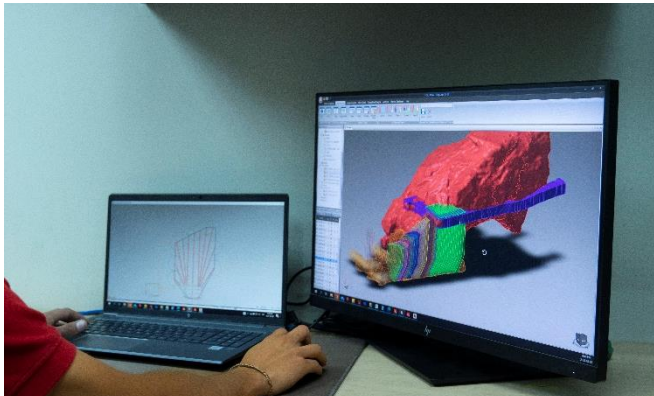
Desarrollos rápidos de túneles o RMD (Rapid Mine Development)



Gestión en tiempo real de las operaciones mina o SIC (Short Interval Control)



Software de planificación minera Integrada de clase mundial



Control remoto y autónomo de equipos LHD's



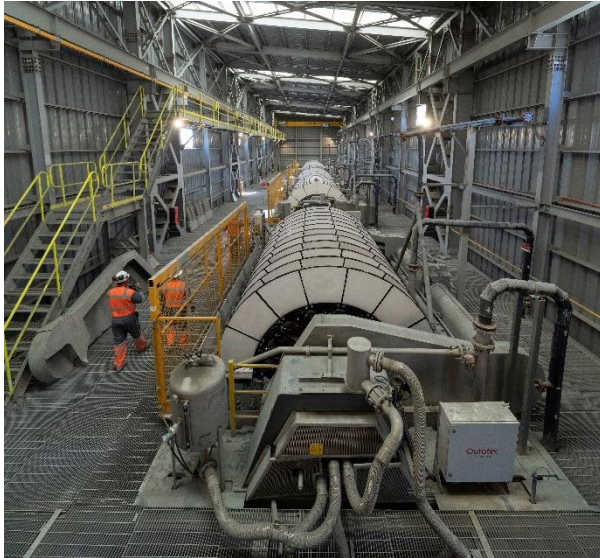
Salas de operación integradas en plantas



Ruta Tecnológica

Innovación para agregar valor

Analítica Avanzada



Analítica Avanzada y sistemas expertos para mejorar KPIs de las operaciones

Biolixivación de Concentrado



Tecnología alternativa a fundiciones



Tratamiento de Minerales Mixtos



El Espino



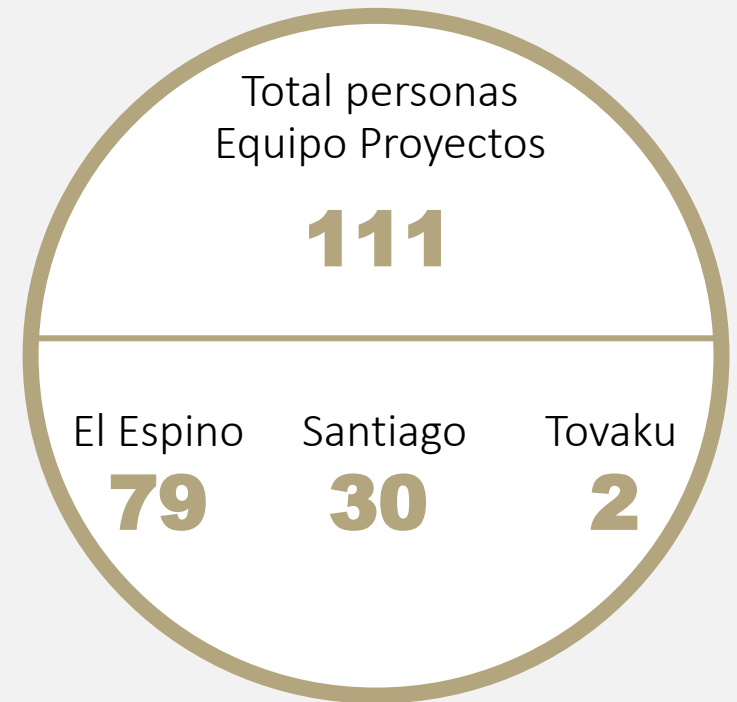
**Depósito
IOCG**

**Open pit
Planta de
Flotación
Agua de mar**

**Baja altitud
Op. continua
durante el
año**



Equipo de Proyectos



Faena El Espino



60% Local Región de Coquimbo

22% Dotación Femenina

Nuestro Futuro



- 1 Leyes bajando, tenemos una estrategia para enfrentarlo
- 2 Permanente mejora en competitividad: Excelencia Operacional, Tecnología y Digitalización
- 3 Minería subterránea de alto estándar y con mirada de futuro sustentable
- 4 Generar valor que ayude al desarrollo del país, de las empresas y de su gente
- 5 Nuestras empresas colaboradoras y la ENAMI son relevantes en nuestro negocio
- 6 Nuestra Visión es proyectar a Pucobre por los próximos 30 años