



# INFORME DE SEGURIDAD Y EMPLEO MEDIANA Y GRAN MINERÍA

JULIO 2023

Datos de accidentabilidad actualizados a mayo 2023

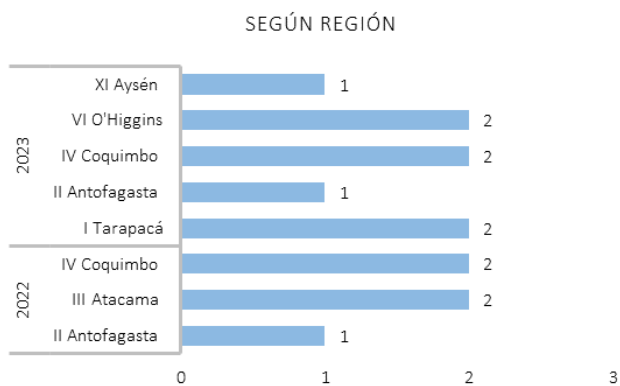
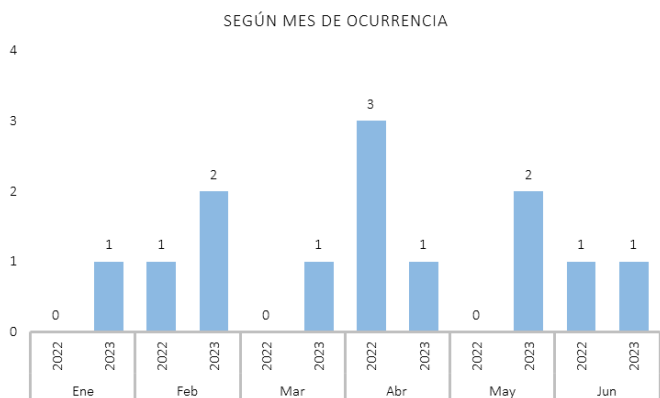
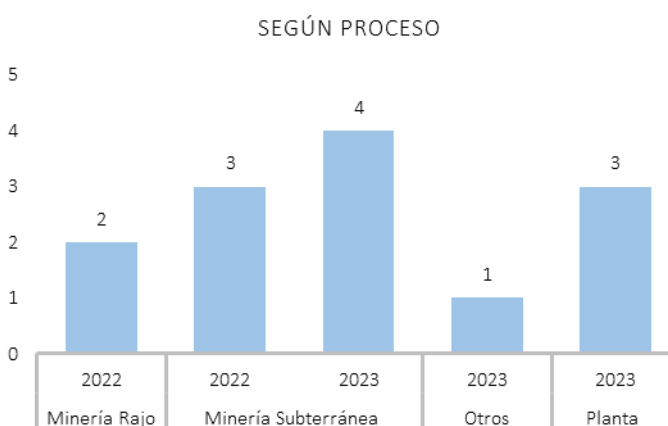
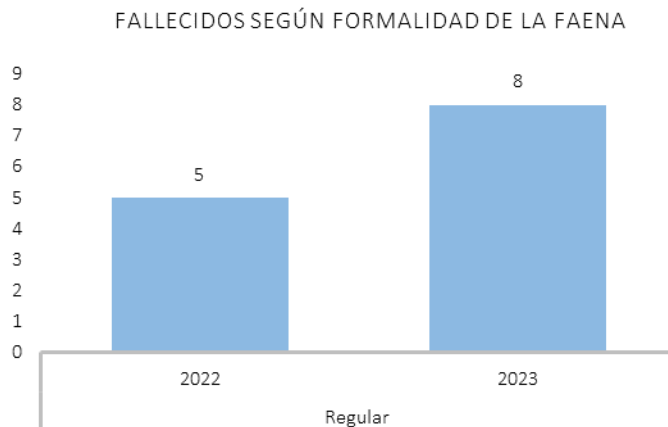
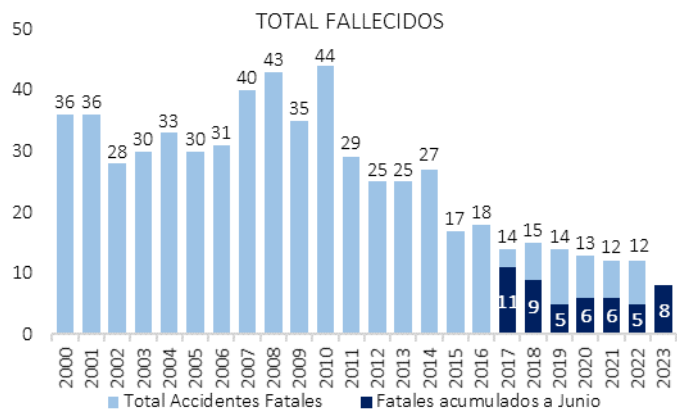
Datos de fatalidades actualizados a junio 2023



**SONAMI**

# INFORME DE SEGURIDAD Y EMPLEO

## INFORMACIÓN DE FATALIDADES A JUNIO 2023



Elaboración SONAMI

# INFORME DE SEGURIDAD Y EMPLEO

## INFORMACIÓN A MAYO 2023 PARA LA GRAN Y MEDIANA MINERÍA

EMPRESAS QUE PARTICIPAN EN ESTA ESTADÍSTICA<sup>1</sup>

### GRAN MINERÍA



**243.233**

Trabajadores promedio mensual



**437,3**

Millones de horas trabajadas (12 meses)

1. Codelco (84310)
2. Quebrada Blanca 2 (28611)
3. Escondida (20338)
4. SQM (19539)
5. Collahuasi (13034)
6. Centinela (11705)
7. Pelambres (11075)
8. CMP (10768)
9. Los Bronces (7459)
10. Caserones (5825)
11. Sierra Gorda (5802)
12. Zaldívar (3886)
13. El Abra (3398)
14. Antucoya (3222)
15. Carmen de Andacollo (2631)
16. Quebrada Blanca (2578)
17. El Peñón (2274)
18. Altonorte (2071)
19. Mantos Blancos (2046)
20. Mantoverde (1898)
21. Chagres (763)

### MEDIANA MINERÍA



**21.061**

Trabajadores promedio mensual



**39,7**

Millones de horas trabajadas (12 meses)

1. Enami (3722)
2. Punta del Cobre (2603)
3. Cenizas (2239)
4. HMC S.A.<sup>2</sup> (1822)
5. Florida (1731)
6. El Soldado (1660)
7. Carola (1377)
8. San Gerónimo (1295)
9. Valle Central (1200)
10. Atacama Kozán (1167)
11. Mantos de la Luna (837)
12. Cerro Negro (488)
13. Carmen Bajo (260)
14. Omint (246)
15. La Patagua (216)
16. Tres Valles (198)

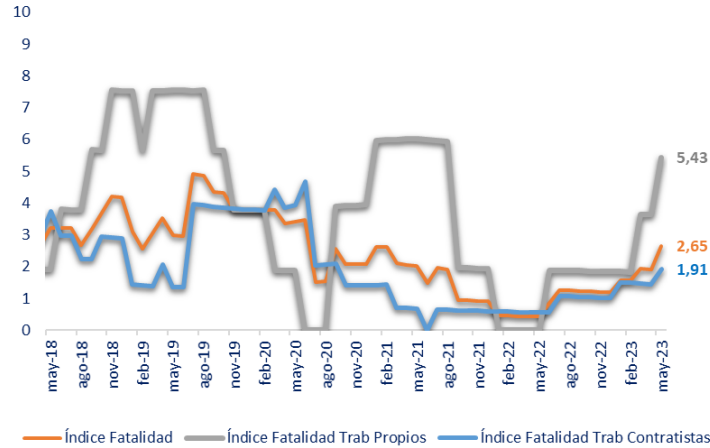
<sup>1</sup> Cifras entre paréntesis corresponden a dotación promedio mensual de los últimos 12 meses de trabajadores Propios y de Contratistas, período JUNIO de 2022 y MAYO de 2023 para la Gran y Mediana Minería.

<sup>2</sup> Se realizó una fusión entre las operaciones HMC Gold SCM y Minera Michilla S.A. con lo cual se generó minera HMC S.A.

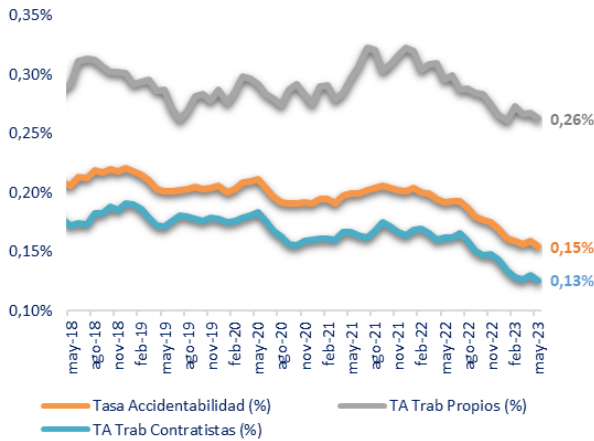
# INFORME DE SEGURIDAD Y EMPLEO

## INFORMACIÓN A MAYO 2023 PARA LA GRAN Y MEDIANA MINERÍA

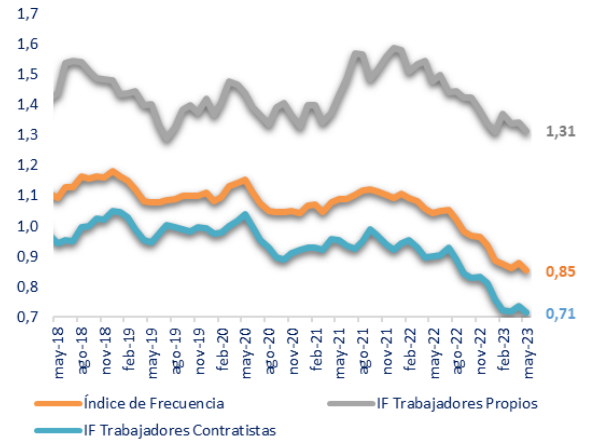
**TASA DE FATALIDAD ANUAL**  
(N° de fatalidades en 12 meses móviles, cada 100.000 trabajadores).



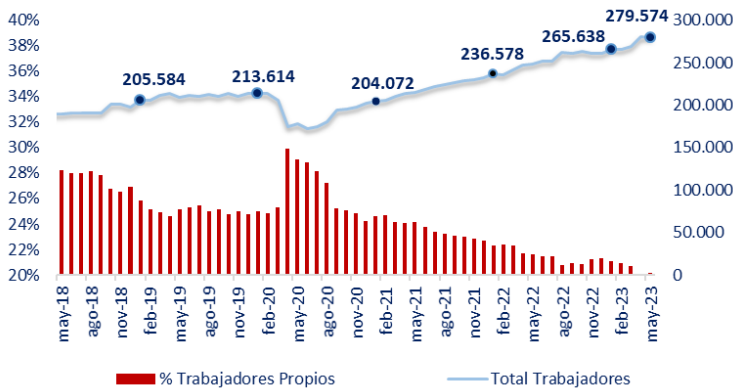
**TASA DE ACCIDENTABILIDAD ANUAL**  
(N° accidentes con tiempo perdido, cada 100 trabajadores, 12 meses móviles).



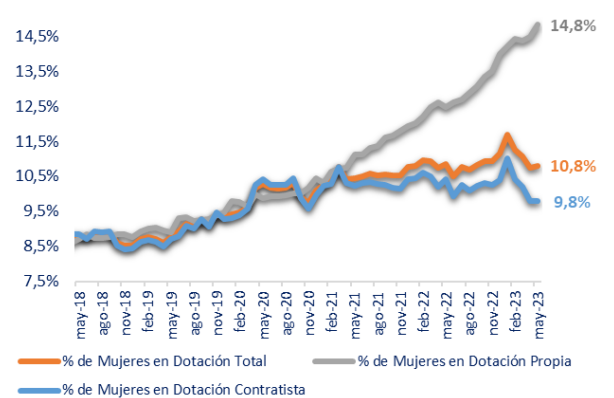
**ÍNDICE DE FRECUENCIA ANUAL**  
(N° accidentes con tiempo perdido, cada 1.000.000 Horas Trabajadas, 12 meses móviles).



**EVOLUCIÓN DE EMPLEO TOTAL MINERÍA**



**EVOLUCIÓN DE EMPLEO FEMENINO TOTAL MINERÍA**

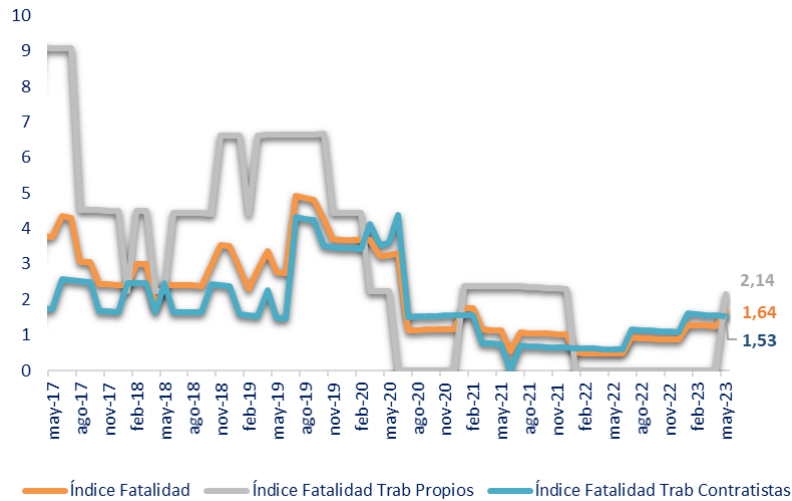


# INFORME DE SEGURIDAD Y EMPLEO

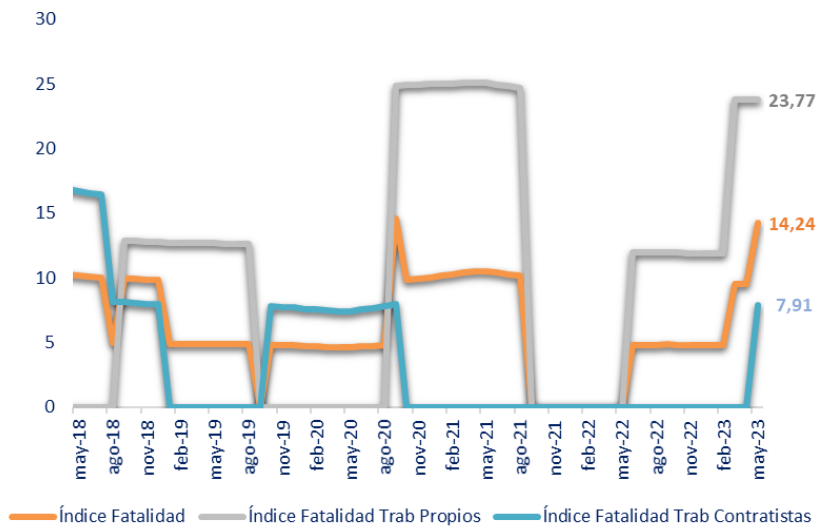
## TASA ANUAL DE FATALIDAD A MAYO 2023

(N° DE FATALIDADES EN 12 MESES MÓVILES\*, CADA 100.000 TRABAJADORES)

### GRAN MINERÍA



### MEDIANA MINERÍA



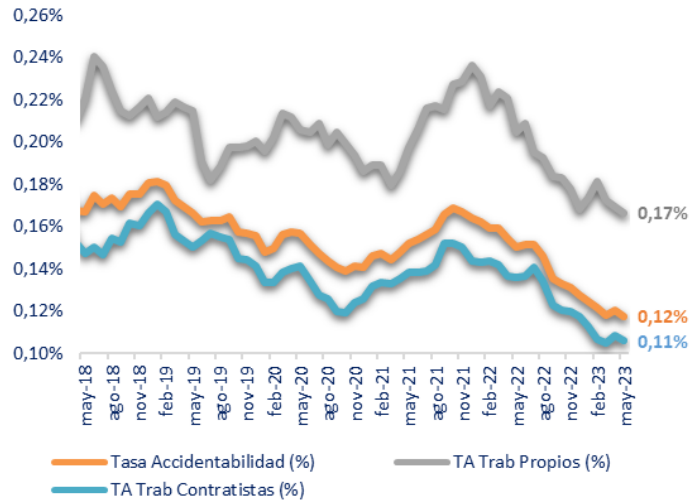
\*Meses móviles: promedio de los 12 meses anteriores al mes correspondiente en el gráfico.

# INFORME DE SEGURIDAD Y EMPLEO

## INFORMACIÓN A MAYO 2023 PARA LA GRAN MINERÍA

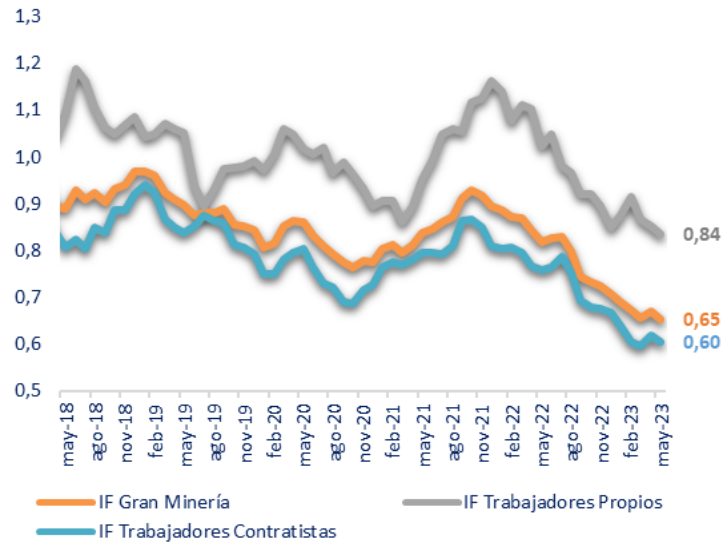
### TASA DE ACCIDENTABILIDAD ANUAL

(N° accidentes con tiempo perdido, cada 100 trabajadores, 12 meses móviles).



### ÍNDICE DE FRECUENCIA ANUAL

(N° accidentes con tiempo perdido, cada 1.000.000 Horas Trabajadas, 12 meses móviles).

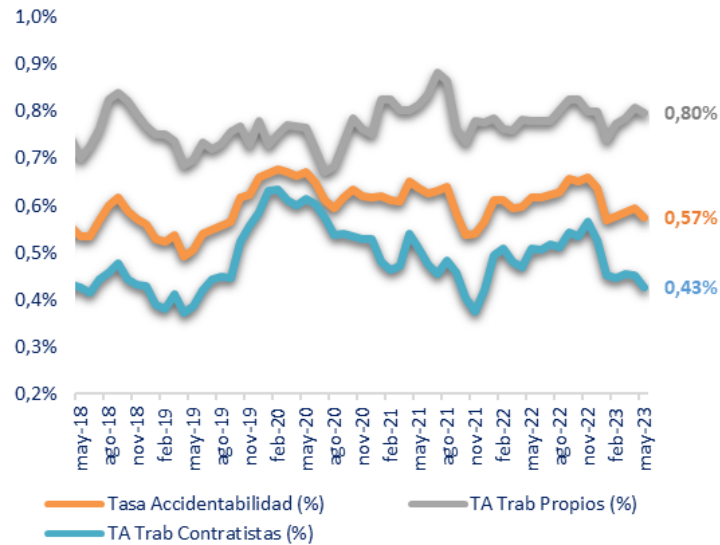


# INFORME DE SEGURIDAD Y EMPLEO

## INFORMACIÓN A MAYO 2023 PARA LA MEDIANA MINERÍA

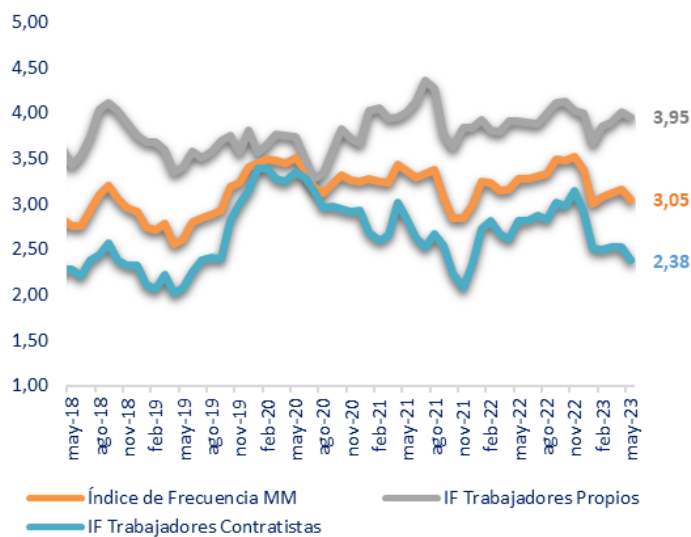
### TASA DE ACCIDENTABILIDAD ANUAL

(N° accidentes con tiempo perdido, cada 100 trabajadores, 12 meses móviles).



### ÍNDICE DE FRECUENCIA ANUAL

(N° accidentes con tiempo perdido, cada 1.000.000 Horas Trabajadas, 12 meses móviles).



# INFORME DE SEGURIDAD Y EMPLEO

## INFORMACIÓN A MAYO 2023 PARA LA MINERÍA EN ALTURA

### ÍNDICES DE SEGURIDAD MINERÍA EN ALTURA (>3.000 msnm)



**100.164**

Trabajadores promedio mensual



**184,2**

Millones de horas trabajadas (12 meses)

- |                              |                            |
|------------------------------|----------------------------|
| 1. Quebrada Blanca 2 (28611) | 6. Andina (6788)           |
| 2. Escondida (20338)         | 7. Caserones (5825)        |
| 3. Pelambres (11075)         | 8. Zaldívar (3886)         |
| 4. Collahuasi Ujina (10206)  | 9. El Abra (3398)          |
| 5. Los Bronces (7459)        | 10. Quebrada Blanca (2578) |

### TASA DE ACCIDENTABILIDAD ANUAL \*\*

(N° accidentes con tiempo perdido, cada 100 trabajadores, 12 meses móviles).

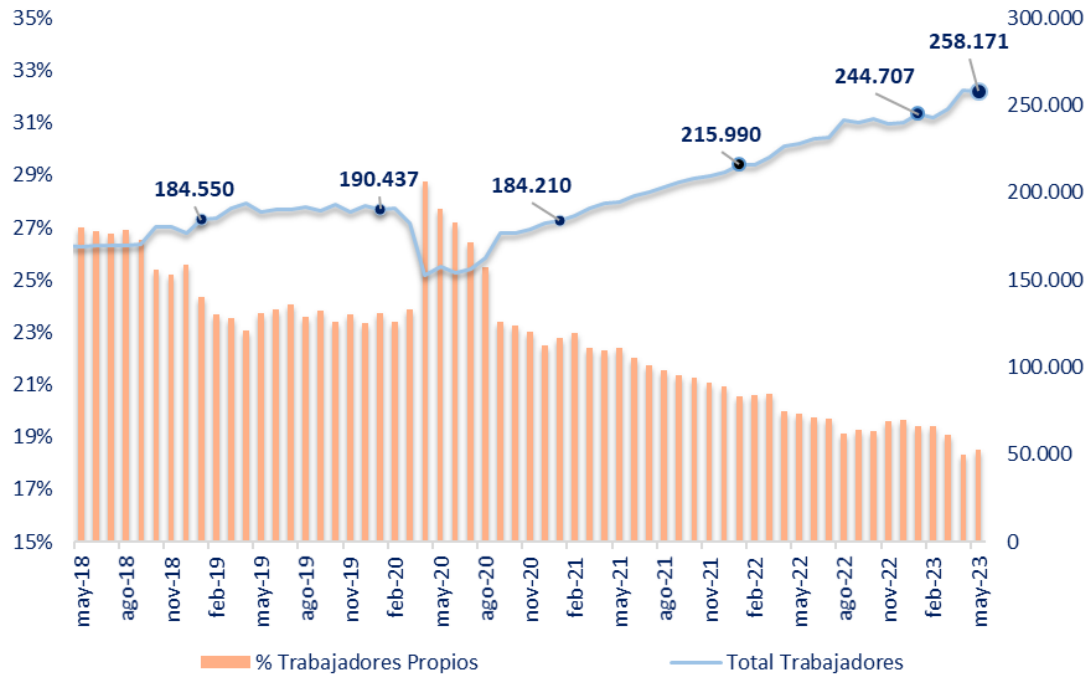




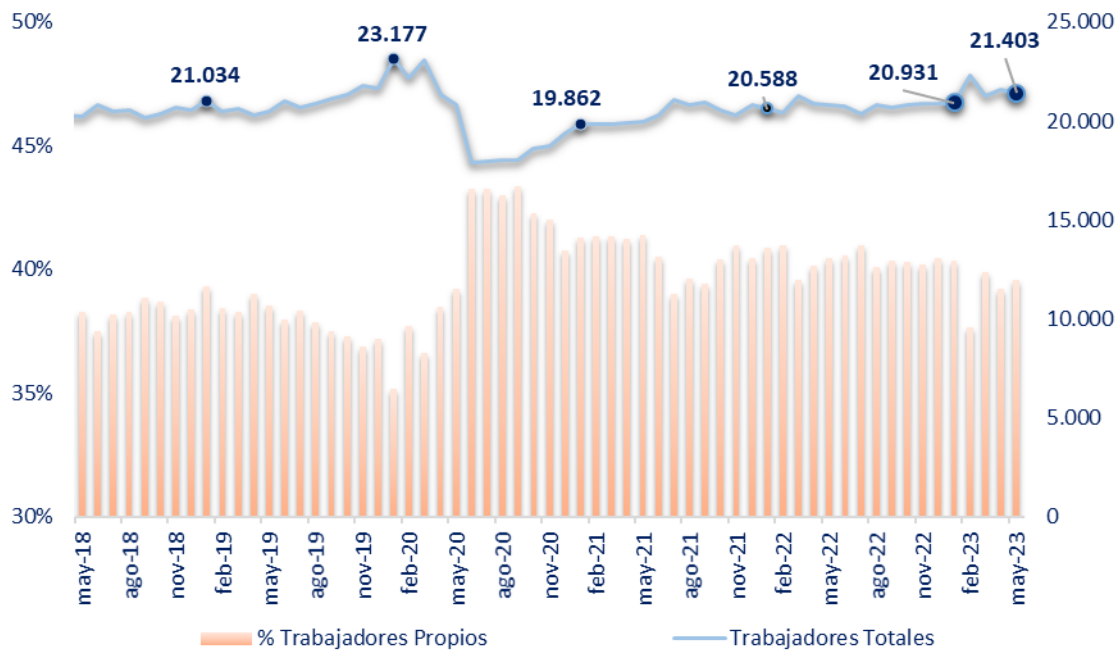
# INFORME DE SEGURIDAD Y EMPLEO

## EVOLUCIÓN DE EMPLEO, GRAN Y MEDIANA MINERÍA\*

### GRAN MINERÍA



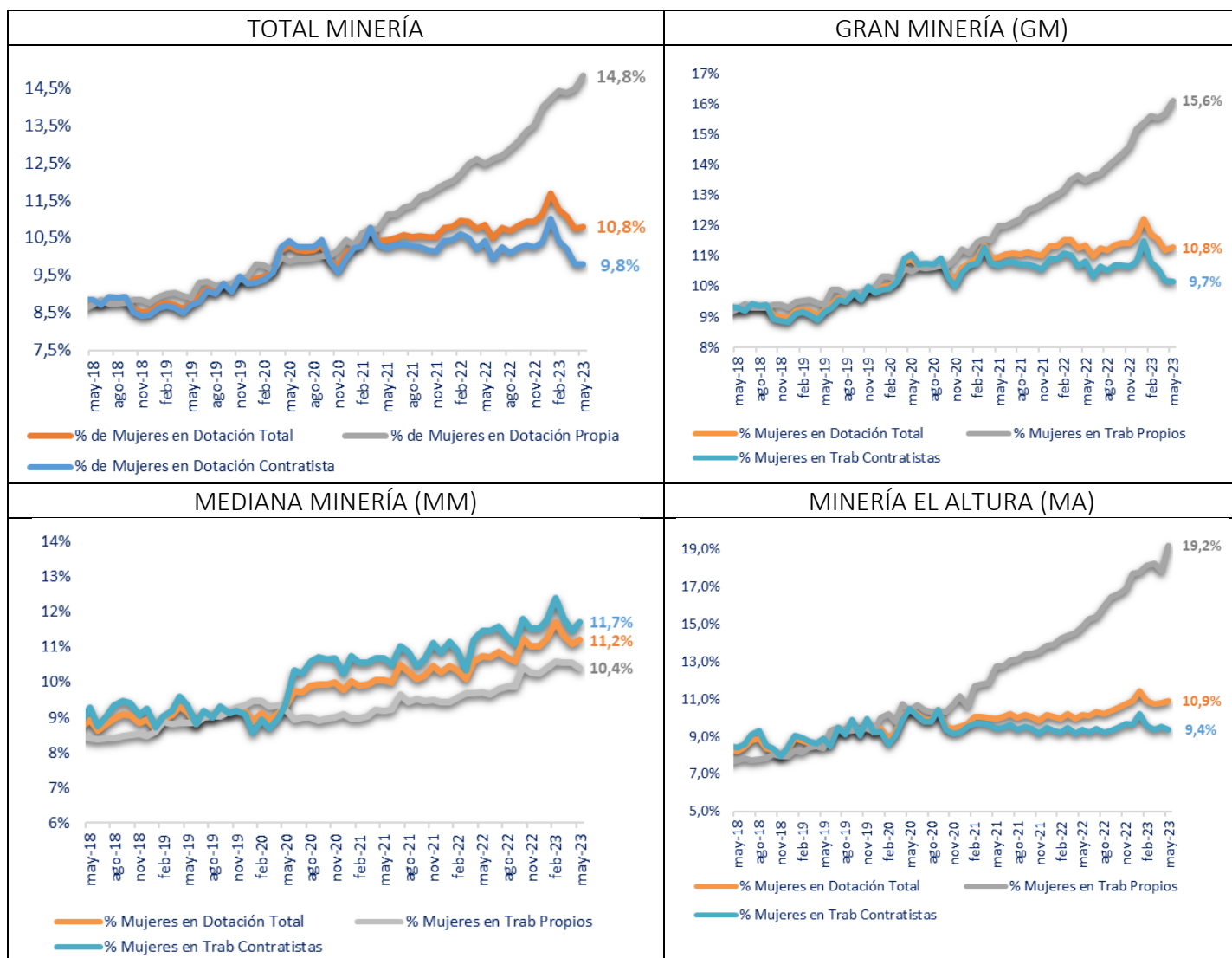
### MEDIANA MINERÍA



\*Datos correspondientes al respectivo mes señalado en el gráfico.

# INFORME DE SEGURIDAD Y EMPLEO

## EVOLUCIÓN DE EMPLEO FEMENINO A MAYO 2023



Muestra de 21 empresas de la Gran Minería (GM), con un promedio mensual de **243.233** trabajadores durante los últimos 12 meses; de 16 empresas de la Mediana Minería (MM), con un promedio mensual de **21.061** trabajadores durante los últimos 12 meses; y de 10 empresas de la Minería en Altura (MA), con un promedio mensual de **100.164** trabajadores durante los últimos 12 meses.