

SUPERINTENDENCIA COMPRAS Y CONTRATOS

COMPAÑÍA MINERA DEL PACIFICO

26 ABRIL 2023

Joel Jara Letelier





Cifras de nivel de actividad

Producción	16,5 Mt hierro
Embarque	16,4 Mt hierro
Movimiento minas	130 Mt
Personas propias	1900
Personas externas	5000
Locales	98%
Partic femenina	15%
IF	0,2

Equipos y servicios mina

32 equipos

- 3 Perfo Sandvick D75 ks (producción)
- 2 Perfo Sandivick DI 600
- 11 CAEX 830E-AC
- 4 Cargadores WA-1200
- 3 Tractores Oruga D375A
- 2 Tractores Neumáticos WD600-3
- 1 Camión aljibe HD605-7WT
- 1 Motoniveladora GD825A-2
- 4 Excavadora hidráulica PC450 y 300



Servicio MARC y LPP
Servicios menores no MARC
Neumáticos
Lubricación
Servicio Soldadura

60 Equipos

- 6 Perforadoras CAT MD6420
- 2 Palas eléctrica HR495 de 56 yd3
- 4 Palas hidráulicas CAT 6060
- 3 Cargadores CAT 944
- 30 Camiones CAT 793F y 794
- 5 Tractores CAT D10 T
- 4 Wheeldozer CAT
- 3 Motoniveladora CAT
- 3 Regador CAT 773



MARC Palas
Empresas de apoyo mantención propia
Asistencia técnica
Reparación de componentes
Neumáticos
Lubricación
Servicio Soldadura

21 Equipos

- 2 Perforadoras CAT MD6420
- 8 CAEX CAT (6 793F y 2 785B)
- 1 Pala hidráulica CAT 6060BH
- 3 Cargador CAT994H y 992
- 2 Tractor oruga CAT D10T
- 2 Tractor Neumático CAT 834H
- 1 Motoniveladora CAT 16M
- 1 Aljibe CAT 773F WT
- 1 Excavadora CAT 336 DL



Empresa local de mantención
Servicios menores de apoyo
Reparación de componentes
Neumáticos
Lubricación
Servicio Soldadura

	CNN	PMAG	MLC-PPE	ROMERAL
Chancador primario	1 Metso 54x75	---, relave	1 Metso 54x75	1 Mandíbula Worth 84x60
Chancador Secundario	1 MP800	---	2 Sym 7FT y HP400	1 Sym de 7 ft
Chancador terciario	1 HPGR KHD 170 x 180	---	2 HPGR KHD 170 x 180/140	2 Sym 7 ft
Chancador cuaternario	1 HPGR KHD 170 x 180	---	---	1 HPGR KHD 140 x 140
Clasificación	6 banana H&B	---	11 7 HR y 4 Weir	4 banana H&B
Molienda	2 Metso 20 x 38 ft	2 Outotec 15 x 36 ft	4 3 Mits 16,5x38 y 1 Metso 20x38	1 FLS 16x33 y ACH 18x24
Tambores magnéticos	Rougher y Finisher	Rougher y Finisher	20 Eriez HD secos y 36 humedos	8 Multotek
Hidroseparadores	2 Delkor de 24 m	1 Outotec	4 3 Dorr Oliver 11 m 1 Metso 15m	2 Delkor de 24 m
Espesador concentrado	1 Outotec 34 m	1 Outotec	3 Dorr Oliver 21 m y 1 Metso	1 Outotec 34 m
Espesadores de colas	2 FLSmith de 42 m	1 Outotec	2 Dorr Oliver 61m y Metso 55m	2 FLSmith de 42 m
Concentraducto	1 82 km y 10"	1 120 km y 10"	---	---
Discos peletizadores			6 Kobe	
Horno			1 Kobe	
Puerto	PPT	PPT	Guacolda	Guayacán
Filtros	4 Larox	3 Larox	4 Brasfelt (en PPE))	2 Brasfelt (En Rom)
Cargador de barcos	1 FAM		1 fab Nac	1 IH de 1500

PRINCIPALES SERVICIOS

Mantenimiento: mecánico, eléctrico
 Aseo industrial
 Movimiento de materiales
 Apoyo operacional
 Transporte ferroviario y rodoviario

PRINCIPALES INSUMOS

Cal, caliza, carbón
 Bolas de molienda
 Reactivos para flotación y espesamiento
 Refractarios y gases industriales
 EE y Combustibles



MUS\$ 131
en stock materiales
BODEGAS

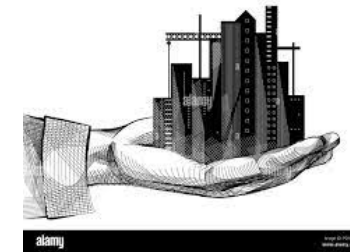


MUS\$ 117
en compras de bienes
COMPRAS

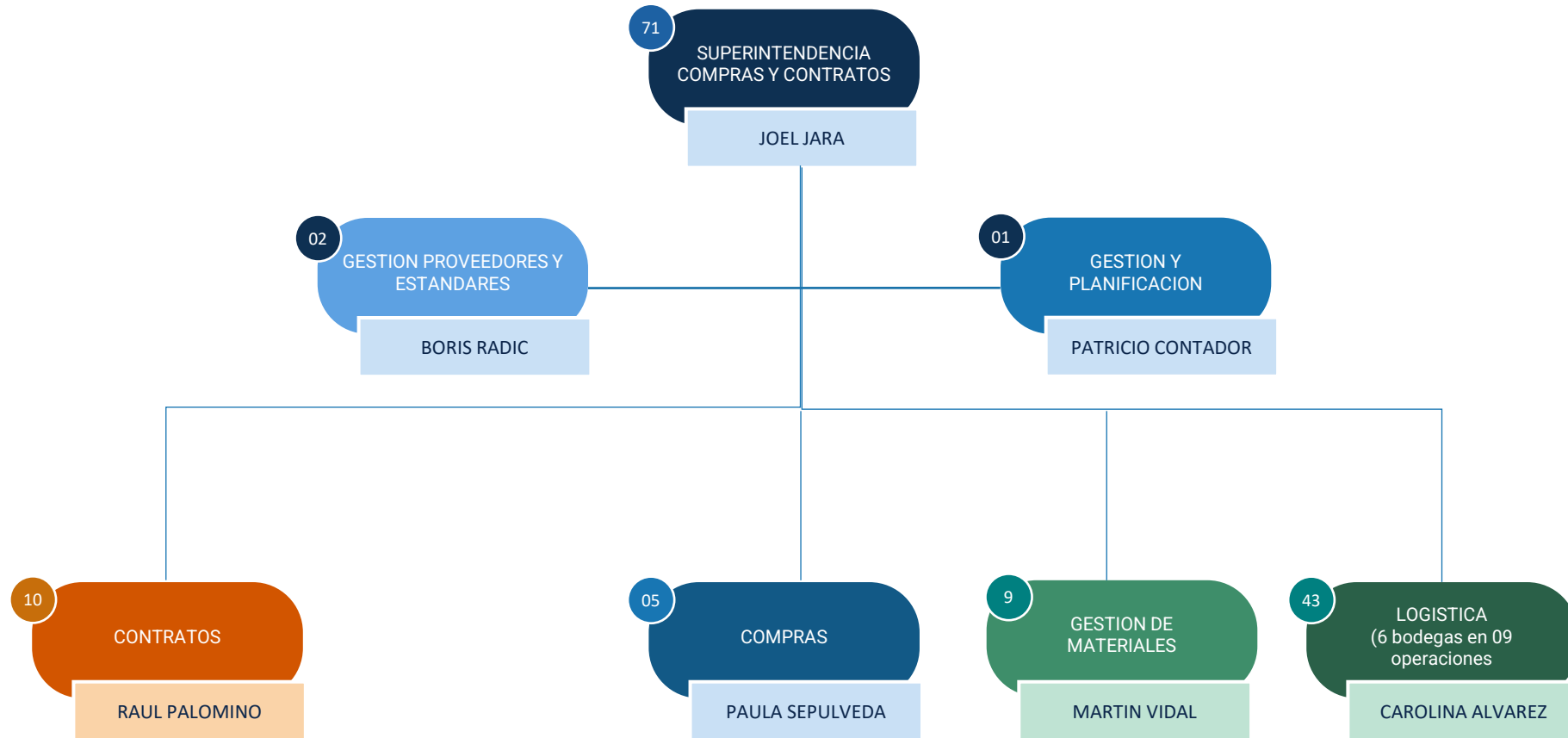


MUS\$ 689
en servicios, contratos e insumos
estratégicos
SERVICIOS

MUS\$ 450
Inversiones







- **Gestión de riesgos:** proveedores con mirada integral de activos, procesos y personas.
- **Enfrentar alza de costos y lead time en los procesos de compras:** mejoras de valor agregado, comunicación, anticipación, productividad.
- **Foco en capacidades locales:** alianzas, incorporar competencias, instalarse en la zona.
- **Incorporar tecnología:** labores repetitivas, baja especialización,
- **Inclusión femenina:** vencer resistencia en EECC – buscar el 50%
- **Electromovilidad**
- **Sustentabilidad, economía circular:** desde las evaluaciones



Protagonistas de una minería diferente