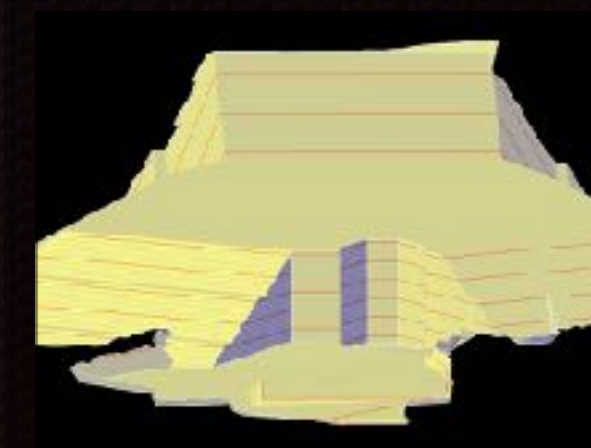
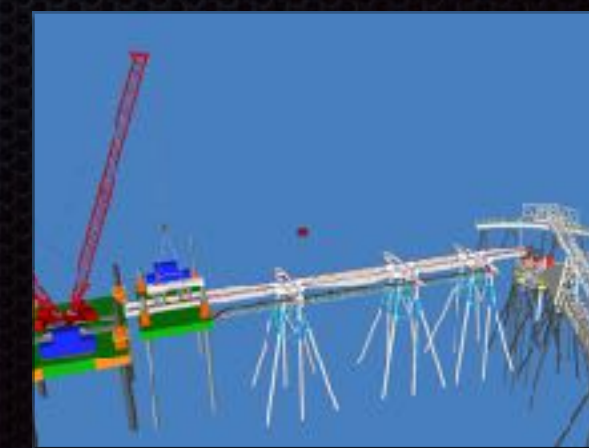
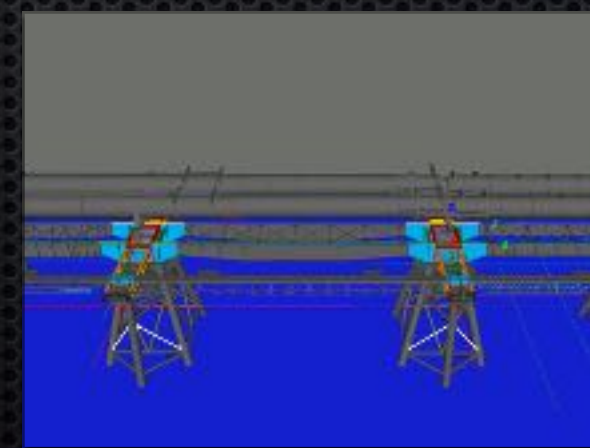


# Uso de Herramientas BIM

Casos de Éxito en la Gran Minería Chilena

# Tópicos

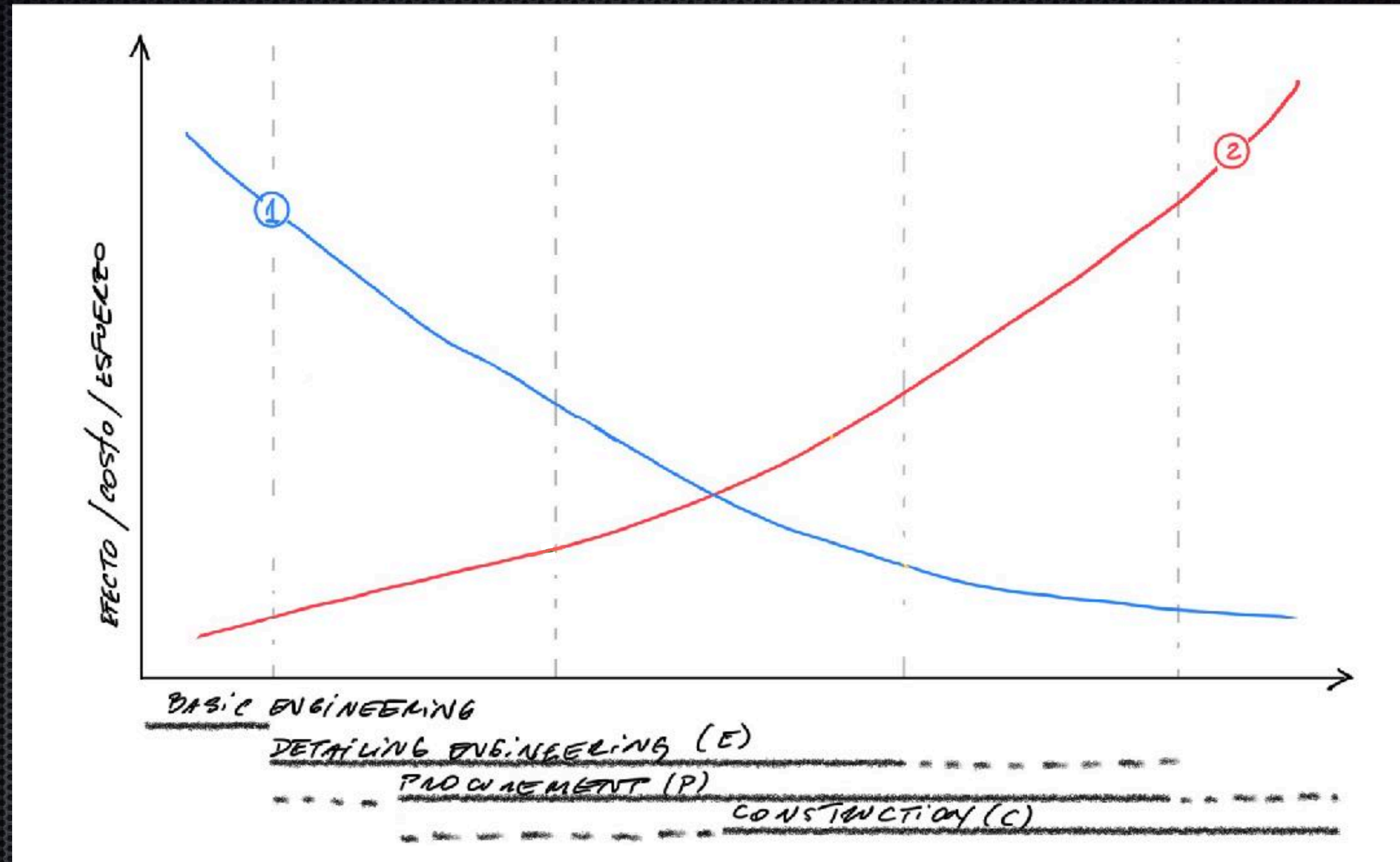
- ✦ Efecto, Costo y Esfuerzo de una Definición Temprana
- ✦ BIM en la cadena de los EPC
- ✦ Casos de Éxito



# Efecto, Costo y Esfuerzo de una Definición Temprana

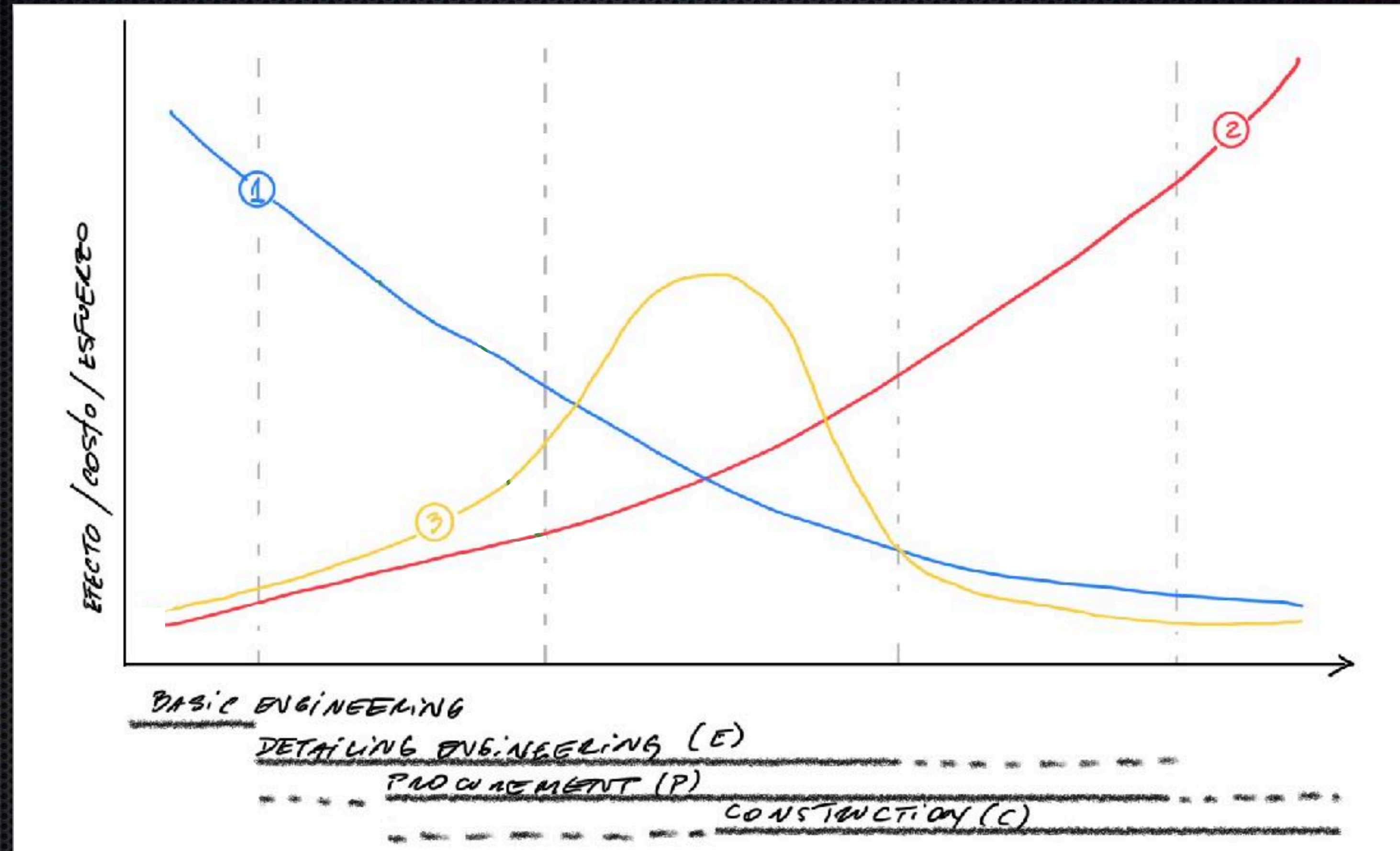
(1) Habilidad para impactar en el costo y performance

(2) Costo producto de los cambios en el diseño



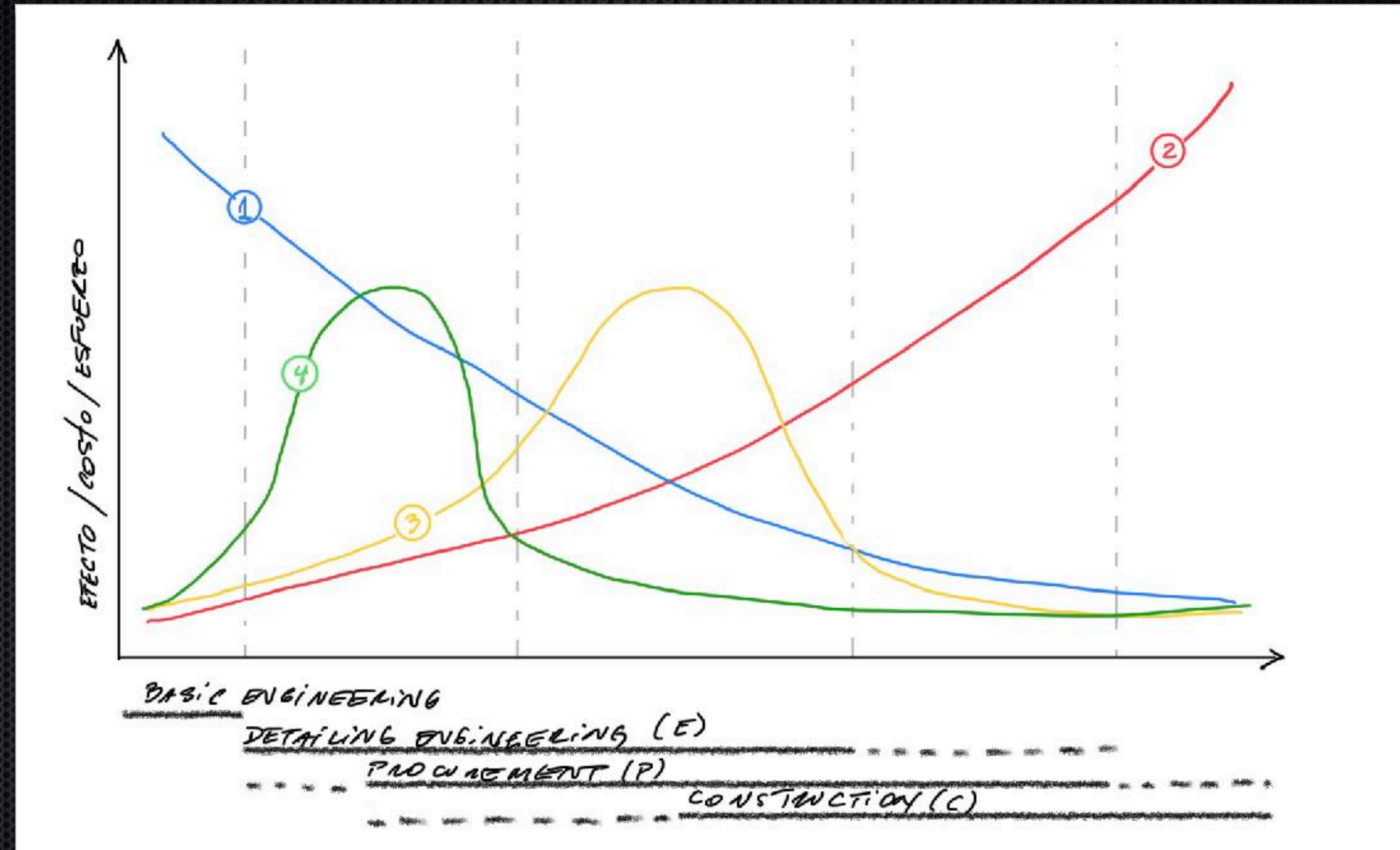
# Efecto, Costo y Esfuerzo de una Definición Temprana

- (1) Habilidad para impactar en el costo y performance
- (2) Costo producto de los cambios en el diseño
- (3) Flujo de trabajo para un diseño clásico

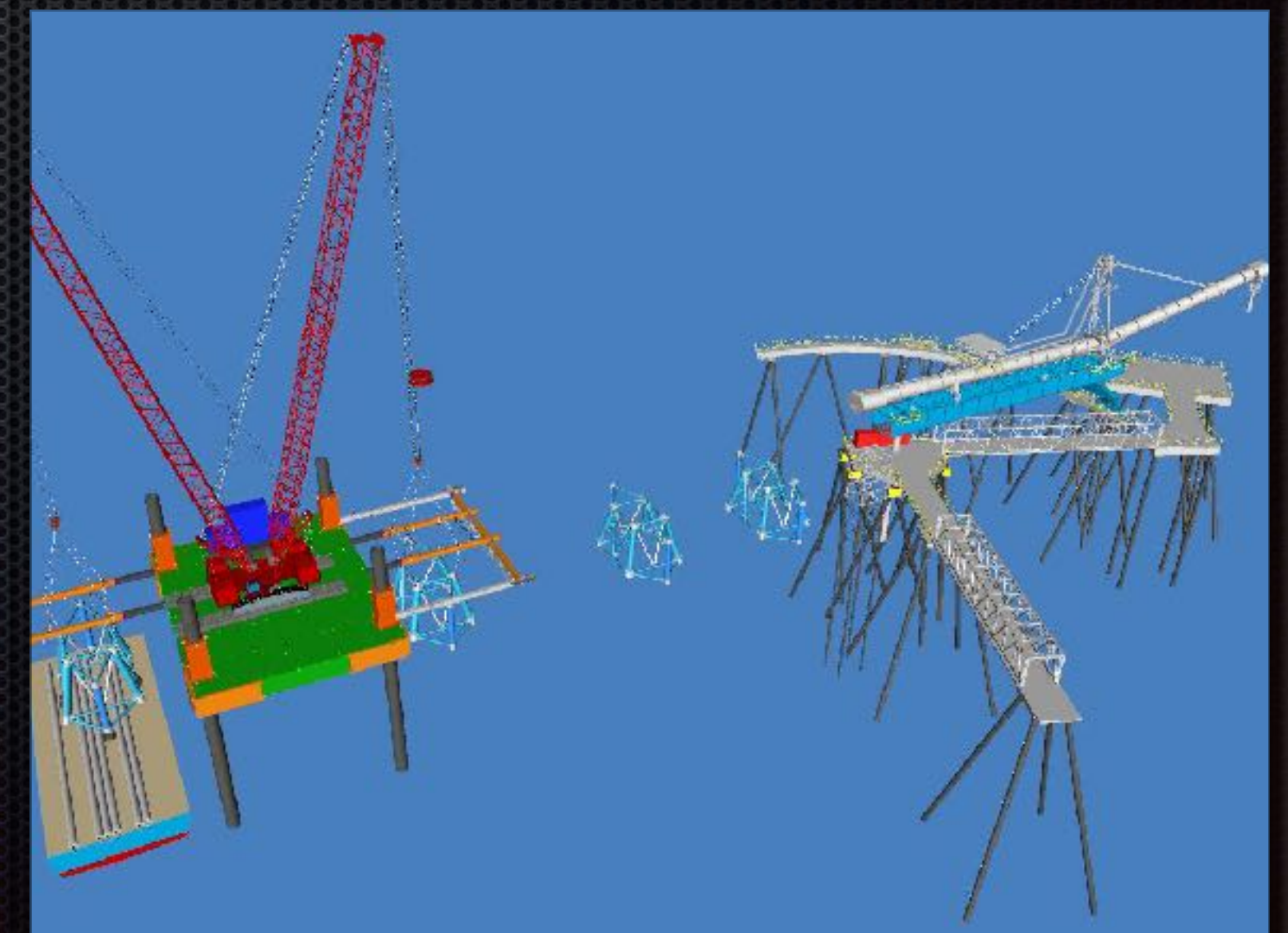
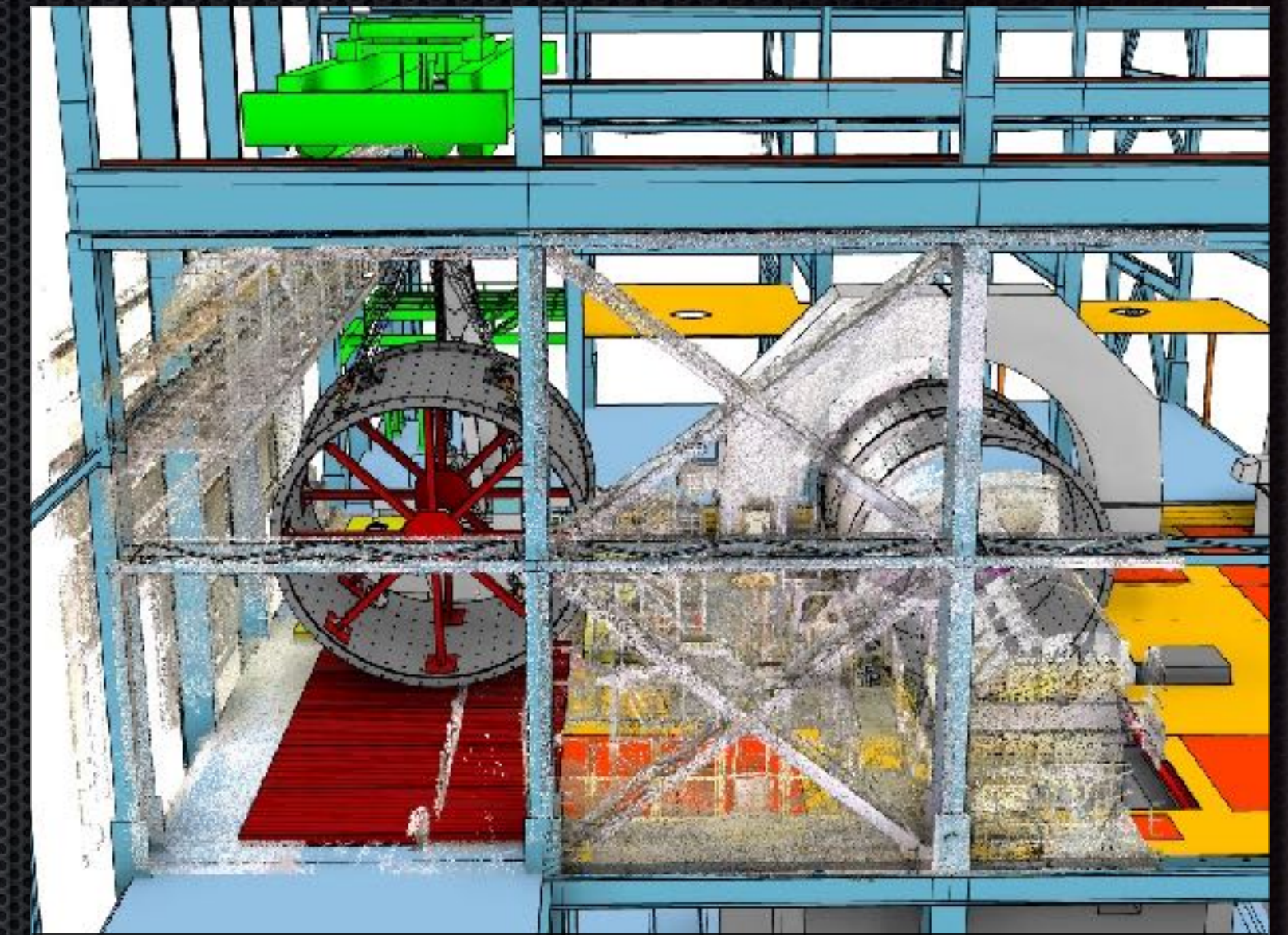
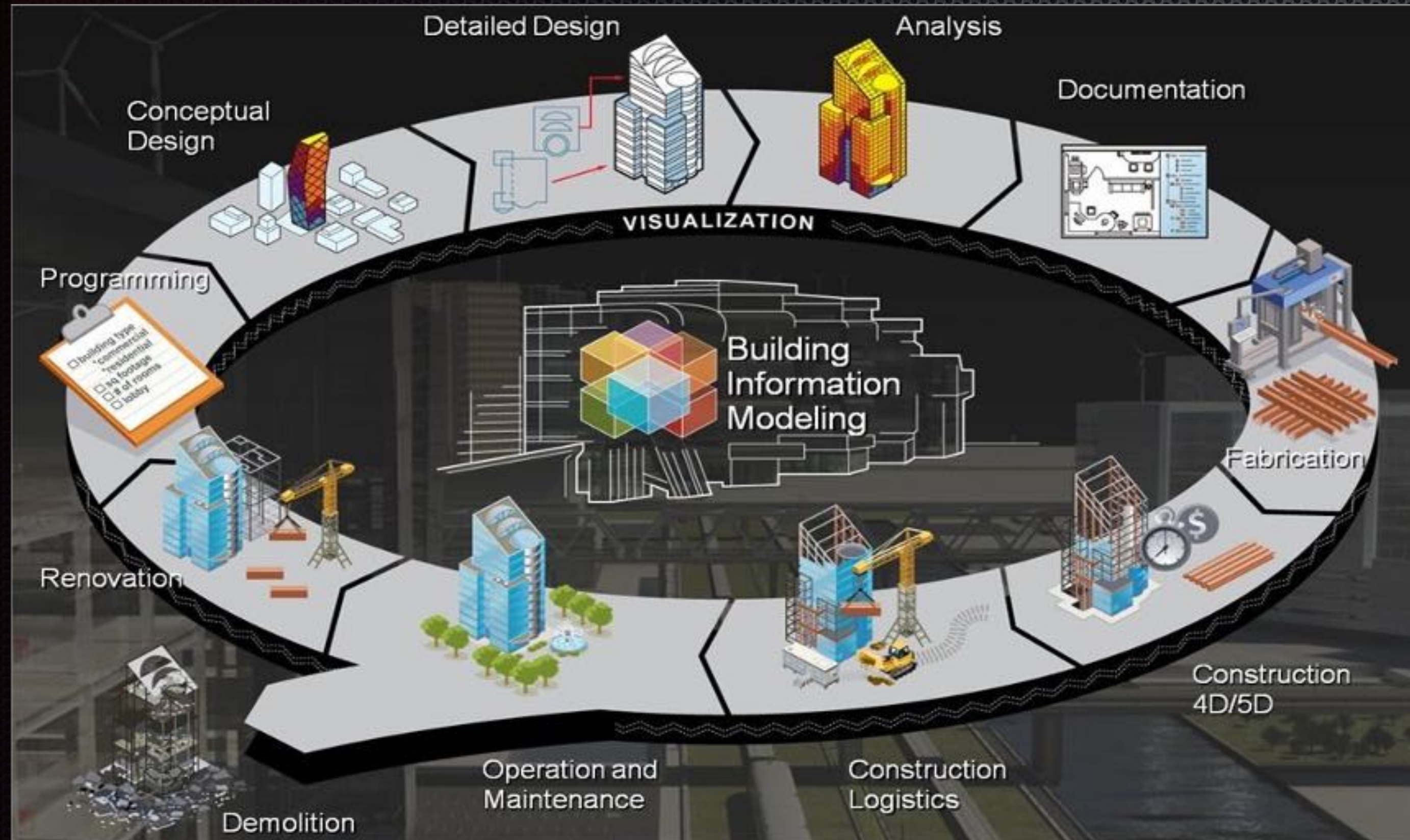


# Efecto, Costo y Esfuerzo de una Definición Temprana

- (1) Habilidad para impactar en el costo y performance
- (2) Costo producto de los cambios en el diseño
- (3) Flujo de trabajo para un diseño clásico
- (4) Flujo de trabajo para un diseño con BIM



# BIM en la cadena de los EPC



EVA

Engineering Virtual Assistance

# Casos de Éxito

Reemplazo Molino de Bolas

Reemplazo Cargador de Barcos





Reemplazo Molino de Bolas

Reemplazo Cargador de Barcos

Gracias