

## Condiciones obligatorias cuando regrese a faena

Al retornar a trabajar tras los días de descanso, el personal Collahuasi y de Empresas Colaboradoras debe cumplir obligatoriamente estas exigencias:

- Realizar el **Test Rápido de Covid-19** en la Mutual de Seguridad, de acuerdo a la información que reciban directamente (personal CMDIC) o mediante la coordinación de sus jefaturas (ESED).
- Para transitar en comunas bajo cuarentena sanitaria debe portar el **Permiso Único Colectivo**, documento que llega a su correo desde la casilla [noreply@interior.gob.cl](mailto:noreply@interior.gob.cl).
- Si ingresa a Tarapacá desde otras regiones, debe obtener su **Pasaporte Sanitario** en [www.c19.cl](http://www.c19.cl), completando correctamente los datos requeridos.
- El día anterior a su retorno a trabajar, siempre debe completar la **Autoencuesta Previa de Ingreso** a faenas en <http://www.collahuasi.cl/covid-19>. Próximamente, el Sistema de Control de Ingreso a Faenas (SGCAS) no permitirá acceder a quienes no completen este control.

Contagiados en Chile al 28/07

**351.575**

tests positivos

**1.773**

**17.740**

nuevos contagios casos activos

**FALLECIDOS: 9.278 (↑ 38)**

Contagiados en Tarapacá al 28/07

**8.648**

test positivos

**63**

**896**

nuevos contagios casos activos

**FALLECIDOS: 160 (↑ 0)**

Regiones	Casos confirmados acumulados	Casos nuevos totales
Arica Parinacota	4.159	99
Tarapacá	8.648	63
Antofagasta	14.510	140
Atacama	2.463	62
Coquimbo	6.056	141
Valparaíso	17.256	111
Metropolitana	254.354	661
O'Higgins	10.415	89
Maule	8.830	112
Ñuble	3.479	30
Biobío	10.980	143
Araucanía	4.023	45
De los Ríos	891	3
De los Lagos	3.702	67
Aysén	77	2
Magallanes	1.687	4
Desconocida	45	1

Quando baje a su descanso queremos que recuerde este mensaje (VER VIDEO)

PROTÉGETE EN BAJADAS

Somos COLLAHUASI

**DISMINUYE LAS SALIDAS AL MÍNIMO Y NO RECIBAS EN TU CASA A PERSONAS AJENAS A TU HOGAR, AUNQUE SEAN AMIGOS O FAMILIARES. RECUERDA QUE LAS VISITAS AUMENTAN LA INCIDENCIA DE CONTAGIOS**



Situación en el mundo al 29/07 – 12:00 horas

**16.997.821**

Contagiados

**665.562**

Fallecidos

**10.528.144**

Recuperados

Participación de Collahuasi en articulación público-privada

## Entró en funcionamiento nueva unidad modular de postoperatorio en Tarapacá

**La infraestructura, gestionada gracias al trabajo conjunto entre el Servicio de Salud, el Ejército y Collahuasi, cuenta con 16 camas y estándares clínicos, que permitirán la recuperación de pacientes que deban someterse a cirugías ambulatorias.**

“Hemos trabajado de manera coordinada y permanente con las autoridades sanitarias y con el Ejército para reforzar la respuesta sanitaria de Tarapacá”, explicó Gaetano Manniello, Gerente de Relaciónamiento con el Entorno de Collahuasi, en la imagen junto al Director del Hospital Regional y el Comandante en Jefe de la VI División de Ejército.



Ayer fue entregada al Hospital de Iquique la nueva Unidad de Atención Modular de Postoperatorio Ambulatorio (UMPA), permitiendo realizar en este lugar la recuperación de cirugías ambulatorias no ligadas al Covid-19, como oftalmológicas, de cálculos o cadera, entre otras.

La construcción de la infraestructura considera 112 metros cuadrados distribuidos en 7 contenedores modulares, adaptados con estándares clínicos para albergar 16 camas, monitores de signos vitales, oxígeno, manómetros, entre otros equipos que se irán implementando conforme a la demanda asistencial.

El Director del Hospital Regional de Iquique, Doctor Jorge Romero, destacó que “el aporte de Collahuasi al PAME ha sido tremendamente importante en esta pandemia. Gracias a la instalación de estas

dependencias, las atenciones de urgencia no han cesado e, incluso, se han realizado con mucho menos tiempo de espera que antes de la contingencia. Y ahora, gracias a la habilitación de esta estructura para albergar el servicio de Cirugía Mayor Ambulatoria, esperamos retomar las operaciones que hemos dejado de realizar por la falta de espacio para pacientes no Covid”, sostuvo. Cabe destacar, que **esta alianza público-privada ha hecho posible la instalación de un equipo PCR, 32 ventiladores mecánicos para pacientes de alta complejidad respiratoria y 15 mil test rápidos para el Servicio de Salud Regional.** A ello, se suman insumos como camillas, monitores de signos vitales, desfibriladores y bombas de aspiración, además del apoyo en la capacitación de profesionales de la salud para el uso del equipamiento entregado.

Contagiados en Chile al 27/07

**349.800**

tests positivos

**1.876**

**18.228**

nuevos contagios casos activos

**FALLECIDOS: 9.240 (↑ 53)**

Contagiados en Tarapacá al 27/07

**8.585**

test positivos

**276**

**907**

nuevos contagios casos activos

**FALLECIDOS: 160 (↑ 1)**

Regiones	Casos confirmados acumulados	Casos nuevos totales
Arica Parinacota	4.060	121
Tarapacá	8.585	276
Antofagasta	14.371	128
Atacama	2.401	48
Coquimbo	5.913	105
Valparaíso	17.146	131
Metropolitana	253.688	658
O'Higgins	10.328	39
Maule	8.718	44
Ñuble	3.449	13
Biobío	10.836	139
Araucanía	3.978	31
De los Ríos	887	5
De los Lagos	3.635	111
Aysén	75	0
Magallanes	1.683	26
Desconocida	47	1

Situación en el mundo al 28/07 – 12:00 horas

**16.735.542**

Contagiados

**659.058**

Fallecidos

**10.297.777**

Recuperados

## ¿Cómo nos protegemos junto a nuestras familias? Desde Faena Cordillera nos envían sus testimonios.



Nuestros compañeros y compañeras de trabajo nos cuentan las medidas que adoptan junto a sus familias para prevenir contagios por Covid-19 durante los descansos. [VER VIDEO](#)

## Revisión periódica de la pandemia con Sindicatos Collahuasi

Semanalmente, la Administración de la Compañía, representada por parte del Comité de Crisis y Relaciones Laborales, se reúne de manera remota a través de videoconferencias con las dirigencias del Sindicato N°1 de Trabajadores y del Sindicato N°2 de Supervisores de Collahuasi para revisar la evolución de la pandemia del Coronavirus.



En este proceso se analiza la cantidad de casos activos en el personal y la situación de reducción de las dotaciones para hacer frente a las necesidades de la operación.

Asimismo se revisan las medidas de control adoptadas para evitar contagios y se comunican las nuevas acciones que sean necesarias.

### Contagiados en Chile al 26/07

**347.923**

tests positivos

**2.133** **18.782**  
nuevos contagios casos activos

**FALLECIDOS: 9.187 (↑ 75)**

### Contagiados en Tarapacá al 26/07

**8.308**

test positivos

**120** **705**  
nuevos contagios casos activos

**FALLECIDOS: 159 (↑ 4)**

Regiones	Casos confirmados acumulados	Casos nuevos totales
Arica Parinacota	3.939	77
Tarapacá	8.308	120
Antofagasta	14.244	151
Atacama	2.353	14
Coquimbo	5.811	124
Valparaíso	17.014	147
Metropolitana	253.028	912
O'Higgins	10.289	94
Maule	8.673	99
Ñuble	3.436	59
BioBío	10.697	145
Araucanía	3.947	45
De los Ríos	882	7
De los Lagos	3.524	122
Aysén	75	3
Magallanes	1.657	14

### Situación en el mundo al 27/07 – 12:00 horas

**16.516.757**

Contagiados

**653.875**

Fallecidos

**10.113.499**

Recuperados

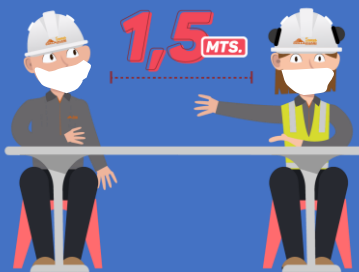
# JUNTOS CUIDAMOS NUESTRA SALUD

CORONAVIRUS FASE 4



## Mantener la distancia física es una medida de control crítica para evitar los contagios

No solo en faena debemos respetar la separación de 1,5 metros. En las bajadas debemos ser igualmente rigurosos con la distancia mínima recomendada.



**En instalaciones**  
Mantenga la distancia en las oficinas y en áreas comunes como los casinos.



**Evite el contacto estrecho**  
Resguarde la separación con otras personas si debe salir de su hogar.



**En el traslado a su hogar o a faenas**  
Siéntese de forma intercalada en los transportes y siempre use su mascarilla



**No se aglomere**  
Respete los espacios en los puntos de embarque o de espera



Antes de iniciar su viaje a faena, no olvide completar la Autoencuesta de Ingreso en:

<http://www.collahuasi.cl/covid-19>

Esta acción de control nos permite resguardar nuestra salud y la de nuestros compañeros y compañeras de trabajo.

### Contagiados en Chile al 25/07

**345.790**

tests positivos

**2.198**

**18.583**

nuevos contagios casos activos

**FALLECIDOS: 9.112 (↑ 92)**

### Contagiados en Tarapacá al 25/07

**8.188**

test positivos

**41**

**631**

nuevos contagios casos activos

**FALLECIDOS: 155 (↑ 2)**

Regiones	Casos confirmados acumulados	Casos nuevos totales
Arica Parinacota	3.862	135
Tarapacá	8.188	41
Antofagasta	14.093	155
Atacama	2.339	156
Coquimbo	5.685	161
Valparaíso	16.863	143
Metropolitana	252.122	802
O'Higgins	10.194	111
Maule	8.574	122
Ñuble	3.377	7
Biobío	10.553	182
Araucanía	3.902	23
De los Ríos	875	8
De los Lagos	3.402	142
Aysén	72	0
Magallanes	1.643	9

### Situación en el mundo al 26/07 – 12:00 horas

**16.293.234**

Contagiados

**649.933**

Fallecidos

**9.963.216**

Recuperados

## Evite los contactos estrechos en sus descansos y cumpla con todas las medidas de prevención

Siguiendo todos los protocolos indicados por la autoridad y difundidos permanentemente por la Compañía, usted no debería estar expuesto o expuesta a contactos estrechos, ni en faena ni durante sus descansos.

### Por lo tanto, cumpla exhaustivamente los controles críticos:

- Use correctamente su mascarilla en recintos y vehículos.
- Mantenga al menos 1,5 metros de distancia de otras personas fuera de su hogar.
- Lave sus manos con frecuencia.
- Disminuya al máximo las salidas de su hogar.
- No reciba en su casa a personas ajenas a su núcleo familiar directo, es decir, que no viven en su hogar, aunque sean familiares. Estas visitas aumentan la incidencia de contagios.



### Contagiados en Chile al 24/07

**343.592**

tests positivos

**2.287**

**18.403**

nuevos contagios casos activos

**FALLECIDOS: 9.020 (↑ 106)**

### Contagiados en Tarapacá al 24/07

**8.147**

test positivos

**70**

**642**

nuevos contagios casos activos

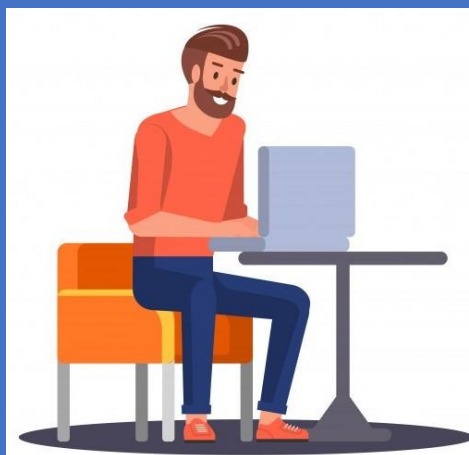
**FALLECIDOS: 153 (↑ 3)**

**RECUERDE:** El Covid-19 puede representar graves consecuencias para su salud y su vida, así como en las de su familia y compañeros. Aplique todos los controles a los riesgos asociados al Coronavirus.

## La Autoencuesta de Ingreso a Faenas es un requisito obligatorio para todos

El personal que asiste a faenas, tanto ESED como CMDIC, tiene que cumplir con el requisito obligatorio de responder la Encuesta de Ingreso a Faena desde su lugar de residencia, dentro de las 24 horas previas al inicio de su viaje a la operación.

Este proceso de control nos permite, a través de la autoevaluación, resguardar nuestra salud y la de nuestros compañeros y compañeras de trabajo.



Ingrese a <http://www.collahuasi.cl/covid-19> y conteste la encuesta de ingreso a faena de manera consciente y responsable.

Regiones	Casos confirmados acumulados	Casos nuevos totales
Arica Parinacota	3.727	100
Tarapacá	8.147	70
Antofagasta	13.939	131
Atacama	2.183	74
Coquimbo	5.522	161
Valparaíso	16.724	247
Metropolitana	251.317	886
O'Higgins	10.083	104
Maule	8.452	140
Ñuble	3.370	21
Biobío	10.371	183
Araucanía	3.878	26
De los Ríos	867	8
De los Lagos	3.261	131
Aysén	72	2
Magallanes	1.634	3

### Situación en el mundo al 25/07 – 12:00 horas

**16.053.707**

Contagiados

**644.850**

Fallecidos

**9.817.207**

Recuperados

## La rigurosa sanitización aplicada en Faena Cordillera y Patache ha sido esencial en el control del Coronavirus

Junto a la normativa de lavado frecuente de manos, uso de mascarilla y distancia física, la Compañía implementó un intenso programa de higiene de las instalaciones.

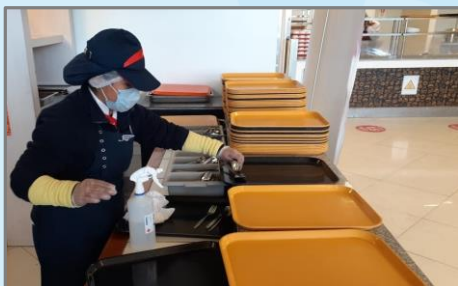
### En habitaciones de campamento

Mientras el personal se encuentra trabajando, el equipo de Sodexo aplica en las superficies un detergente antiviral y antibacteriano compuesto por amonio cuaternario, un producto utilizado en la limpieza de hospitales, clínicas y centros médicos.

Además, en forma periódica todas las habitaciones se rocían con Decutec, un sanitizador con nanopartículas de cobre, inocuo para las personas, que se aplica sobre la ropa de cama, la alfombra y en el baño.

### En todos los medios de transporte

Antes de cada servicio los transportes de personal son sanitizados con productos industriales inocuos para los pasajeros, que tienen una acción antiviral y antibacteriana.



### En los casinos de faena y Patache

Las superficies de los casinos, como mesas, torniquetes y mesones de línea, se sanitizan en forma permanente, todas las jornadas y entre cada uno de los servicios que se entregan a los trabajadores y trabajadoras. Los cubiertos y bandejas se sanitizan al salir del lavado y en el post secado, con alcohol al 70%.

### En oficinas y espacios comunes

En Pioneros, Coposa y Patache se realiza un proceso de desinfección y sanitización de oficinas y áreas comunes que queda registrado en adhesivos ubicados en los respectivos accesos, permitiendo informar a los trabajadores y trabajadoras el nombre de la persona que aplicó, la fecha y el tipo de producto utilizado.

### Sanitización de prendas

La empresa Le Grand Chic realiza el proceso de lavado industrial de las ropas de cama de los campamentos y de las prendas de los trabajadores y trabajadoras de la Compañía, aplicando un plan denominado "Frecuente Lavado Sanitizador".

**Contagiados en Chile al 23/07**

**341.304**

tests positivos

**2.545** **18.694**

nuevos contagios casos activos

**FALLECIDOS: 8.914 (↑ 76)**

**Contagiados en Tarapacá al 23/07**

**8.079**

test positivos

**125** **642**

nuevos contagios casos activos

**FALLECIDOS: 150 (0)**

Regiones	Casos confirmados acumulados	Casos nuevos totales
Arica Parinacota	3.627	144
Tarapacá	8.079	125
Antofagasta	13.807	155
Atacama	2.109	61
Coquimbo	5.360	152
Valparaíso	16.475	160
Metropolitana	250.420	1.066
O'Higgins	9.979	162
Maule	8.312	112
Ñuble	3.349	27
Biobío	10.165	181
Araucanía	3.852	46
De los Ríos	859	4
De los Lagos	3.129	115
Aysén	70	1
Magallanes	1.631	4

**Situación en el mundo al 24/07 – 12:00 horas**

**14.787.410**

Contagiados

**638.986**

Fallecidos

**9.622.683**

Recuperados

**RECUERDA:** Al regresar a tu hogar realiza una correcta sanitización, partiendo con la separación de las ropas que utilizaste en el traslado, la desinfección de calzados y el lavado profundo de manos.

## Nuevas disposiciones de la autoridad sanitaria Uso obligatorio de mascarilla en espacios cerrados si hay más de una persona

Infórmese y respete estas exigencias tanto en faena como en sus descansos.

La Resolución N° 520 del Ministerio de Salud determinó nuevas exigencias para el uso de mascarillas, las cuales ya están vigentes:

- Deberán hacer uso obligatorio de mascarillas todas las personas en espacios cerrados, independiente de la naturaleza del espacio y de la actividad que ahí se realice.
- Se exceptúan del uso de mascarillas aquellas personas que estén comiendo en lugares especialmente habilitados para ello, y los integrantes de una misma residencia o domicilio, dentro de este. Esta excepción no alcanzará los espacios comunes de condominios.
- Se exceptúan de esta obligación las personas que estén solas en un espacio cerrado.



## Mascarilla también es obligatoria en espacios públicos o comunitarios

- Se dispone el uso obligatorio de mascarillas para todas las personas que transiten en la vía pública de zonas urbanas o pobladas, así como en espacios públicos o comunitarios.
- Estas medidas tendrán el carácter de indefinido, hasta que las condiciones epidemiológicas permitan su suspensión.



Además de poner en riesgo la salud, el no respetar estas disposiciones expone a las personas y a las empresas a sanciones legales.

**Contagiados en Chile al 22/07**

**338.759**

tests positivos

**2.371**

**18.490**

nuevos contagios casos activos

**FALLECIDOS: 8.838 (↑ 116)**

**Contagiados en Tarapacá al 22/07**

**7.953**

test positivos

**84**

**604**

nuevos contagios casos activos

**FALLECIDOS: 150 (↑ 6)**

Regiones	Casos confirmados acumulados	Casos nuevos totales
Arica Parinacota	3.482	132
Tarapacá	7.953	84
Antofagasta	13.648	165
Atacama	2.048	61
Coquimbo	5.208	145
Valparaíso	16.316	197
Metropolitana	249.355	1.013
O'Higgins	9.817	125
Maule	8.200	118
Ñuble	3.323	37
Biobío	9.982	170
Araucanía	3.806	24
De los Ríos	855	7
De los Lagos	3.008	75
Aysén	69	0
Magallanes	1.627	7
Desconocida	62	11

**Situación en el mundo al 23/07 – 12:00 horas**

**15.486.323**

Contagiados

**632.369**

Fallecidos

**9.424.378**

Recuperados

**Información clave para quienes deben subir a faenas o están por iniciar su descanso**

## Autoencuesta de Ingreso a Faenas es requisito obligatorio para acceder a Collahuasi

La Autoencuesta Previa de Ingreso a faenas es una barrera sanitaria definida por la Compañía que nos permite, a través de nuestra propia evaluación, resguardar nuestra salud y la de nuestros compañeros y compañeras de trabajo.

Todos los trabajadores y trabajadoras, tanto ESED como CMDIC, deben responder la encuesta de manera consciente y responsable, desde su lugar de residencia, dentro de las 24 horas previas al inicio del viaje a faena.

Próximamente, el sistema de control de ingreso a faenas (SGCAS) no permitirá acceder a quienes no completen este control.

### Autoencuesta en la siguiente página web:

<http://www.collahuasi.cl/covid-19>

### ¿Cuáles son las preguntas de la autoencuesta?

- ¿Visitó en los últimos 14 días algún país extranjero?
- ¿Ha tenido durante su descanso contacto con una persona que tenga un examen positivo de COVID-19 o que esté a la espera de su confirmación?
- ¿Presenta fiebre igual o superior a 37,8°?
- ¿Presenta dificultad para respirar?
- ¿Se encuentra Ud. o alguien de su núcleo familiar a la espera de resultado de examen PCR?
- ¿Presenta alguno de los siguientes síntomas: Dolor muscular, dolor garganta o tos?

### Contagiados en Chile al 21/07

**336.402**

tests positivos

**1.741** **18.439**

nuevos contagios casos activos

**FALLECIDOS: 8.722 (↑ 45)**

### Contagiados en Tarapacá al 21/07

**7.869**

test positivos

**50** **600**

nuevos contagios casos activos

**FALLECIDOS: 144 (↑ 0)**

Regiones	Casos confirmados acumulados	Casos nuevos totales
Arica Parinacota	3.350	59
Tarapacá	7.869	50
Antofagasta	13.482	173
Atacama	1.989	31
Coquimbo	5.061	68
Valparaíso	16.118	207
Metropolitana	248.352	714
O'Higgins	9.688	125
Maule	8.085	77
Ñuble	3.286	13
Biobío	9.813	116
Araucanía	3.782	22
De los Ríos	848	1
De los Lagos	2.933	73
Aysén	69	0
Magallanes	1.620	8
Desconocida	57	4

## El uso de mascarilla es obligatorio Medida crítica para prevenir contagios

Si no cubre su nariz y su boca estará exponiendo su salud y la de sus compañeros.

Recuerde que en faena no se acepta el uso de bufandas ni bandanas.



### Situación en el mundo al 22/07 – 12:00 horas

**15.175.670**

Contagiados

**621.720**

Fallecidos

**9.172.224**

Recuperados



## “Cifras esperanzadoras” para seguir aplicando rigurosamente las medidas preventivas

Como destacó hoy el Ministerio de Salud, los 1.656 casos nuevos de Coronavirus informados esta mañana por la autoridad es "la cifra más baja desde el 12 de mayo" a nivel país.

Esto da cuenta que, en la medida que cumplamos rigurosamente con las medidas de prevención, podremos ir controlando poco a poco la pandemia, mientras no se cuente con una vacuna.

**LAVE SUS MANOS EN FORMA FRECUENTE, CON AGUA Y CON JABÓN, PARA ELIMINAR PRESENCIA DE VIRUS.**

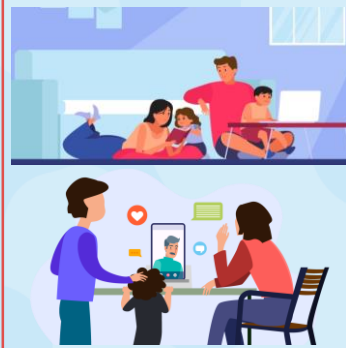


**CONSERVE DISTANCIA SOCIAL**



Por lo tanto, no es momento de relajarse, sino que, por el contrario, debemos reforzar nuestro acatamiento de las medidas preventivas, tanto en nuestro trabajo como en los descansos.

**DESCANSE EN CASA EVITE VISITAS**



**USE MASCARILLA**



**Avanzar “paso a paso”**

"Seguimos avanzando paso a paso", indicó hoy el ministro de Salud, Enrique Paris, recalcando que se continúan anotando "cifras esperanzadoras" respecto al avance del covid-19. "La variación de casos confirmados a nivel nacional es de -19% hoy día para los últimos 7 días, y ya sube a -33% a

nivel nacional para los últimos 14 días", dijo el ministro. "Es un esfuerzo gigantesco que ha hecho la población y también los funcionarios de salud, de lo cual me alegro mucho. Realmente es un número que nos ayuda a seguir luchando en contra de este coronavirus", concluyó la autoridad.

**Contagiados en Chile al 20/07**  
**334.683**

tests positivos  
**1.656**      **19.190**  
nuevos contagios    casos activos

**FALLECIDOS: 8.677 (↑ 44)**

**Contagiados en Tarapacá al 20/07**  
**7.820**

test positivos  
**54**      **655**  
nuevos contagios    casos activos

**FALLECIDOS: 144 (↑ 0)**

Regiones	Casos confirmados acumulados	Casos nuevos totales
Arica Parinacota	3.291	103
Tarapacá	7.820	54
Antofagasta	13.309	80
Atacama	1.958	63
Coquimbo	4.988	71
Valparaíso	15.914	146
Metropolitana	247.622	685
O'Higgins	9.559	90
Maule	8.009	125
Ñuble	3.273	23
Biobío	9.696	105
Araucanía	3.774	27
De los Ríos	847	4
De los Lagos	2.860	74
Aysén	69	0
Magallanes	1.612	3
Desconocida	82	3

**Situación en el mundo al 21/07 – 12:00 horas**

**14.925.988**

Contagiados

**615.068**

Fallecidos

**8.959.124**

Recuperados

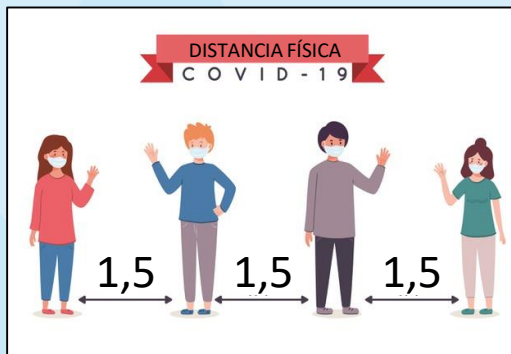
**Recuerde realizar el Curso Coronavirus Online**

Plazo concluye mañana miércoles 22 de julio

## Mantenga los controles durante su descanso y no relaje las medidas que evitan contagios

Pese a que la autoridad ha observado una reducción de la cantidad de nuevos casos en algunas regiones del país, no debemos bajar la guardia con la prevención.

- Evite salir de su casa, a menos que sea estrictamente necesario.
- Lave sus manos al concluir su viaje desde faena y frecuentemente durante su estadía en el hogar, sobre todo al retornar de sus compras esenciales.
- Cámbiese de ropa al llegar a casa y lave a la brevedad la que traía puesta.
- Respete las disposiciones de la autoridad sanitaria.
- Si necesariamente debe concurrir al comercio a realizar compras use siempre su mascarilla y mantenga el distanciamiento de 1,5 metros. Evite aglomeraciones eligiendo horarios de menor afluencia de personas.
- Designen a una persona de la familia, que no sea del grupo de riesgo, para efectuar las compras de abastecimiento del hogar.
- Mantenga ambientes limpios y ventilados.
- Recibir visitas en su hogar o salir a la casa de familiares o amigos es una actividad que aumenta la exposición a contagios por contacto directo.



**Si usted está en faena comparta este contenido de prevención con su familia.**

**RECUERDE:** Antes de retornar a faena es requisito obligatorio contestar la **Encuesta Previa de Ingreso** en la página web <http://www.collahuasi.cl/covid-19/>, trámite que debe completar dentro de las 24 horas previas a su embarque.

### ¡Últimos días para realizar el curso!

Este miércoles 22 de julio concluye el plazo para realizar el Curso Coronavirus.

Reforcemos nuestro conocimiento de las medidas preventivas y de las conductas seguras.

Revise en el correo electrónico los enlaces para acceder al curso.

**CURSO COVID-19**

- ¿Qué es el coronavirus?
- ¿Cómo se contagia?
- ¿Cuáles son los signos y síntomas del coronavirus?
- Medidas de Autocuidado
- Informaciones

### Contagiados en Chile al 19/07

**333.029**

tests positivos

**2.099** **20.404**

nuevos contagios casos activos

**FALLECIDOS: 8.633 (↑ 130)**

### Contagiados en Tarapacá al 19/07

**7.761**

test positivos

**134** **671**

nuevos contagios casos activos

**FALLECIDOS: 144 (↑ 3)**

Regiones	Casos confirmados acumulados	Casos nuevos totales
Arica Parinacota	3.188	132
Tarapacá	7.761	134
Antofagasta	13.226	116
Atacama	1.895	38
Coquimbo	4.918	126
Valparaíso	15.771	181
Metropolitana	246.946	965
O'Higgins	9.472	103
Maule	7.884	67
Ñuble	3.250	28
Biobío	9.591	148
Araucanía	3.747	23
De los Ríos	843	10
De los Lagos	2.785	23
Aysén	69	0
Magallanes	1.609	3

### Situación en el mundo al 20/07 – 12:00 horas

**14.713.172**

Contagiados

**610.251**

Fallecidos

**8.775.731**

Recuperados

## NO LO HAGAS: Fumar en grupo es una conducta que incrementa el riesgo de contagio por contacto directo



El hábito de consumir tabaco tiene efectos nocivos para la salud por sí solo, pero desde la aparición de la pandemia de Coronavirus se transformó en un factor de riesgo debido al debilitamiento del sistema respiratorio que produce el fumar y porque las conductas

sociales de consumo incrementan la posibilidad de contagio por contacto directo.

Los científicos y los estudios clínicos han observado que tres grupos de personas, en particular, son significativamente más propensos que otros a desarrollar una enfermedad grave por Coronavirus: los hombres, los ancianos y los fumadores.

### ¡NO FUMES EN GRUPO; NO TE EXPONGAS!

- Si decides fumar en faena, no lo hagas con más personas.
- No compartas el cigarrillo.
- No compartas fósforos o encendedores.
- Si fumas, hazlo solo en lugares autorizados.



### ¿Qué dice la Organización Mundial de la Salud sobre el consumo de cigarrillos y el Coronavirus?

- El consumo de tabaco incrementa la probabilidad de contraer Covid-19.
- Llevar tus manos a la boca puede transferir el virus a tu organismo.
- Compartir productos de tabaco puede transmitir el virus entre las personas.
- Reunirse a consumir cigarrillos incrementa el riesgo de contagio por contacto estrecho.
- El tabaco debilita su sistema respiratorio y lo hace más vulnerable al virus.

#### Contagiados en Chile al 18/07

**330.930**

tests positivos

**2.082** **20.633**

nuevos contagios casos activos

**FALLECIDOS: 8.503 (↑ 58)**

#### Contagiados en Tarapacá al 18/07

**7.627**

test positivos

**70** **624**

nuevos contagios casos activos

**FALLECIDOS: 141 (↑ 1)**

Regiones	Casos confirmados acumulados	Casos nuevos totales
Arica Parinacota	3.056	44
Tarapacá	7.627	70
Antofagasta	13.109	199
Atacama	1.857	40
Coquimbo	4.792	158
Valparaíso	15.589	180
Metropolitana	245.983	828
O'Higgins	9.366	120
Maule	7.817	134
Ñuble	3.222	29
Biobío	9.441	141
Araucanía	3.724	22
De los Ríos	833	8
De los Lagos	2.761	100
Aysén	69	0
Magallanes	1.606	6

#### Situación en el mundo al 19/07 – 12:00 horas

**14.511.266**

Contagiados

**606.580**

Fallecidos

**8.662.166**

Recuperados

## La Autoencuesta de Ingreso a Faenas es un requisito obligatorio para acceder a la operación

La Autoencuesta Previa de Ingreso a faenas es una barrera sanitaria definida por la Compañía que nos permite, a través de nuestra propia evaluación, resguardar nuestra salud y la de nuestros compañeros y compañeras de trabajo.

Todos los trabajadores y trabajadoras, tanto ESED como CMDIC, deben responder la encuesta de manera consciente y responsable, desde su lugar de residencia, dentro de las 24 horas previas al inicio del viaje a faena y comunicando a su empresa cualquier situación de salud que le aqueje durante el período de descanso.

Próximamente, el sistema de control de ingreso a faenas (SGCAS) no permitirá acceder a faena a quienes no completen este control.



**¿Dónde se realiza este procedimiento de control?**

En la siguiente página web:  
<http://www.collahuasi.cl/covid-19>

### ¿Cuáles son las preguntas de la autoencuesta?

- ¿Visitaste en los últimos 14 días algún país extranjero?
- ¿Has tenido durante tu descanso contacto con una persona que tenga un examen positivo de COVID-19 o que esté a la espera de su confirmación?
- ¿Presentas fiebre igual o superior a 37,8°?
- ¿Presentas dificultad para respirar?
- ¿Se encuentra Ud. o alguien de su núcleo familiar a la espera de resultado de examen PCR?
- Presentas alguno de los siguientes síntomas: Dolor muscular, dolor garganta o tos.

### ¡Recuerda realizar tu curso online de Coronavirus!

El próximo miércoles 22 de julio vence el plazo para realizar el Curso Coronavirus, a través de la plataforma digital de Collahuasi, capacitación que está disponible para el personal CMDIC y ESED.

Si realizas el curso desde tu casa puedes sumar a tu familia, ocupando notebook, tablet o teléfono celular

El personal ESED que anteriormente fue inscrito para el Curso Online de Operación Invierno ya está habilitado para acceder a esta capacitación de Coronavirus

El personal nuevo deberá ser inscrito por el Administrador de Contrato de su empresa, enviando el listado respectivo a [wflorit@ceim.cl](mailto:wflorit@ceim.cl).

**Contagiados en Chile al 17/07**

**328.846**

tests positivos

**2.185**

**20.952**

nuevos contagios casos activos

**FALLECIDOS: 8.445 (↑ 98)**

**Contagiados en Tarapacá al 17/07**

**7.557**

test positivos

**105**

**636**

nuevos contagios casos activos

**FALLECIDOS: 140 (↑ 1)**

Regiones	Casos confirmados acumulados	Casos nuevos totales
Arica Parinacota	3.012	76
Tarapacá	7.557	105
Antofagasta	12.907	188
Atacama	1.817	43
Coquimbo	4.634	87
Valparaíso	15.406	142
Metropolitana	245.161	1.086
O'Higgins	9.249	86
Maule	7.683	79
Ñuble	3.193	98
Biobío	9.300	150
Araucanía	3.702	8
De los Ríos	825	5
De los Lagos	2.662	23
Aysén	69	0
Magallanes	1.600	8

**Situación en el mundo al 18/07 – 12:00 horas**

**14.280.589**

Contagiados

**601.268**

Fallecidos

**8.531.281**

Recuperados

## ¡No lo olvides! El uso de la mascarilla es una medida de control de contagios ante contactos estrechos

La mascarilla es una de las barreras más efectivas, junto con el lavado constante de manos y el distanciamiento físico, para evitar la transmisión del Coronavirus por contacto directo.

Esta medida, obligatoria y de carácter preventivo, no considera la posibilidad de cubrir las vías respiratorias con otros elementos, por lo tanto, no utilices bufandas o bandanas en su reemplazo.

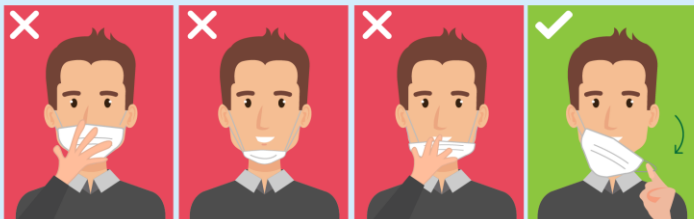
### USO OBLIGATORIO DE MASCARILLA



¡NO RELAJEMOS LOS CONTROLES QUE DEPENDEN DE NOSOTROS MISMOS!

### USO

CORONAVIRUS FASE 4



**NO TOQUES EL FRENTE CON TUS MANOS.**

**NO LA PONGAS EN TU BARBILLA O CUELLO.**

**NO TOQUES TUS OJOS, NARIZ O BOCA.**

**RETIRA LA MASCARILLA DESDE LOS ELÁSTICOS.**

### USA CORRECTAMENTE TU MASCARILLA.

NO PONGAMOS EN RIESGO NUESTRA SALUD, LA DE NUESTROS COMPAÑEROS Y COMPAÑERAS DE TRABAJO Y DE NUESTRO ENTORNO FAMILIAR.

### Contagiados en Chile al 16/07

**326.539**

tests positivos

**2.840**

**21.378**

nuevos contagios casos activos

**FALLECIDOS: 8.347\* (↑ 98)**

### Contagiados en Tarapacá al 16/07

**7.451**

test positivos

**98**

**658**

nuevos contagios casos activos

**FALLECIDOS: 139\* (↑ 22)**

\* A partir de hoy se comenzaron a reportar los datos oficiales del Departamento de Estadísticas e Información de Salud del MINSAL, lo que generó un importante aumento en el total de casos de personas fallecidas, respecto de la jornada de ayer.

Regiones	Casos confirmados acumulados	Casos nuevos totales
Arica Parinacota	2.936	96
Tarapacá	7.451	98
Antofagasta	12.716	216
Atacama	1.736	2
Coquimbo	4.486	125
Valparaíso	15.261	193
Metropolitana	244.073	1.501
O'Higgins	9.163	176
Maule	7.603	141
Ñuble	3.095	15
Biobío	9.150	156
Araucanía	3.687	21
De los Ríos	820	24
De los Lagos	2.629	65
Aysén	69	8
Magallanes	1.592	3

### Situación en el mundo al 17/07 – 12:00 horas

**14.047.119**

Contagiados

**594.786**

Fallecidos

**8.333.787**

Recuperados

**LAVE SUS MANOS EN FORMA FRECUENTE, CON AGUA Y CON JABÓN, PARA ELIMINAR PRESENCIA DE VIRUS.**



JUNTOS CUIDAMOS NUESTRA SALUD  
FRENTA AL CORONAVIRUS

## Fin de semana largo: tiempo para cuidarse en casa

Quienes disfrutan de su descanso entre hoy jueves 16 (feriado por Celebración de la Virgen del Carmen) y el domingo 19 de julio, es importante que adopten junto a sus familias todos los resguardos para evitar contagios.

Recuerde que **recibir visitas en su hogar o salir a la casa de familiares o amigos es una actividad que aumenta la exposición a contagios.** Si usted está trabajando en faena, comparta este mensaje de precaución con su familia.

Objetivo es liberar camas en Hospital Regional para pacientes Covid-19

## Alianza constante entre Servicio de Salud y Collahuasi permite habilitar nueva unidad de atención post operatoria para Tarapacá

La Región de Tarapacá contará con una Nueva Unidad de Atención Modular para pacientes que deban iniciar su recuperación luego de someterse a procedimientos ambulatorios, como cirugías de rodilla, cálculos o cadera, entre otros.

Su habilitación comenzó esta semana y es resultado del trabajo conjunto entre el Servicio de Salud Regional, el Ejército y Collahuasi, el que además permitirá descongestionar el uso de camas en el Hospital Regional.



La infraestructura, que está siendo instalada a un costado del Puesto de Asistencia Médica Especializada (PAME), contempla 112 m2 distribuidos en 7 contenedores modulares que han sido adaptados con estándares clínicos para albergar 16 camas, monitores de signos vitales, oxígeno y manómetros, entre otros equipos que se irán implementando conforme a la demanda. La Unidad Modular será atendida por personal del Servicio de Salud y contará con apoyo del Ejército en cuanto a logística y seguridad.

### Contagiados en Chile al 15/07

**323.698**

tests positivos

**2.475**

**21.107**

nuevos contagios casos activos

**FALLECIDOS: 7.290 (↑ 104)**

### Contagiados en Tarapacá al 15/07

**7.353**

test positivos

**43**

**632**

nuevos contagios casos activos

**FALLECIDOS: 117 (↑ 2)**

Regiones	Casos confirmados acumulados	Casos nuevos totales
Arica Parinacota	2.840	104
Tarapacá	7.353	43
Antofagasta	12.500	195
Atacama	1.734	23
Coquimbo	4.361	74
Valparaíso	15.068	196
Metropolitana	242.572	1.193
O'Higgins	8.987	149
Maule	7.462	144
Ñuble	3.080	58
Biobío	8.994	188
Araucanía	3.666	25
De los Ríos	796	17
De los Lagos	2.564	65
Aysén	61	1
Magallanes	1.589	0

### Situación en el mundo al 16/07 – 13:00 horas

**13.801.705**

Contagiados

**589.120**

Fallecidos

**8.213.203**

Recuperados

Recuerde realizar **Curso Coronavirus Online**

nuevo plazo  
22 de julio

## El uso de mascarilla es obligatorio Medida crítica para prevenir contagios

Si no cubres tu nariz y tu boca estarás exponiendo tu salud y la de tus compañeros.

Recuerda que en faena no se acepta el uso de bufandas ni bandanas.



Colócala de manera que te proteja



Úsala de forma correcta



Algunos dicen saber cómo cuidarse, pero no lo hacen...

### Nuevo plazo para realizar Curso Coronavirus Online

Hasta el miércoles 22 de julio podrás realizar este curso obligatorio para todo el personal Collahuasi y empresas ESED. Consulta a tu jefatura la forma de acceder.

Contagiados en Chile al 14/07

**321.205**

tests positivos

**1.712**

**21.934**

nuevos contagios casos activos

**FALLECIDOS: 7.186 (↑ 117)**

Contagiados en Tarapacá al 14/07

**7.266**

test positivos

**49**

**693**

nuevos contagios casos activos

**FALLECIDOS: 115 (↑ 4)**

Regiones	Casos confirmados acumulados	Casos nuevos totales
Arica Parinacota	2.735	97
Tarapacá	7.266	49
Antofagasta	12.389	165
Atacama	1.722	48
Coquimbo	4.277	98
Valparaíso	15.016	113
Metropolitana	241.345	690
O'Higgins	8.755	116
Maule	7.341	100
Ñuble	3.032	19
Biobío	8.792	112
Araucanía	3.651	36
De los Ríos	781	4
De los Lagos	2.456	54
Aysén	60	2
Magallanes	1.587	9

Situación en el mundo al 15/07 – 12:00 horas

**13.543.086**

Contagiados

**583.293**

Fallecidos

**7.911.124**

Recuperados

## ¿Cómo nos protegemos junto a nuestras familias? Desde el Terminal Marítimo nos envían sus testimonios.



Nuestros compañeros y compañeras de trabajo del Terminal Marítimo nos cuentan las medidas que adoptan junto a sus familias para prevenir contagios por Covid-19 durante los descansos. **VER VIDEO**

## Concluye plazo para realizar Curso Online Coronavirus

Para reforzar nuestro conocimiento de las medidas y conductas seguras

El plazo para completar esta capacitación finaliza mañana miércoles 15 de julio.

Aplica a Personal Collahuasi y Personal Empresas ESED.

Consulte con su jefatura la forma de acceder al curso.

Este curso ha sido compartido con las Dirigencias Sindicales de CMDIC, al igual que otras iniciativas por el Covid-19.

### CURSO COVID-19

- ¿Qué es el coronavirus?
- ¿Cómo se contagia?
- ¿Cuáles son los signos y síntomas del coronavirus?
- Medidas de Autocuidado
- Informaciones

Contagiados en Chile al 13/07

**319.493**

tests positivos

**1.836**

**23.205**

nuevos contagios casos activos

**FALLECIDOS: 7.069 (↑ 45)**

Contagiados en Tarapacá al 13/07

**7.217**

test positivos

**26**

**748**

nuevos contagios casos activos

**FALLECIDOS: 111 (0)**

Regiones	Casos confirmados acumulados	Casos nuevos totales
Arica Parinacota	2.638	76
Tarapacá	7.217	26
Antofagasta	12.224	190
Atacama	1.674	41
Coquimbo	4.179	13
Valparaíso	14.903	169
Metropolitana	240.655	864
O'Higgins	8.639	152
Maule	7.241	85
Ñuble	3.013	24
Biobío	8.680	91
Araucanía	3.615	11
De los Ríos	777	8
De los Lagos	2.402	71
Aysén	58	0
Magallanes	1.578	15

Situación en el mundo al 14/07 – 12:00 horas

**13.308.061**

Contagiados

**577.223**

Fallecidos

**7.767.694**

Recuperados



## Uso de Mascarillas en Casinos:

### ¡Te la puedes sacar solo al sentarte y para consumir alimentos!

En los casinos debes mantener tu mascarilla desde el ingreso y hasta tomar asiento en tu mesa. Este elemento de protección personal debe reponerse al concluir la alimentación y antes de pararse para ir a dejar la bandeja.

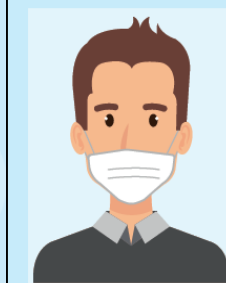
### ¿Cuándo es obligatorio el uso de mascarilla en los casinos de la Compañía?

- Desde antes de ingresar al casino.
- Durante la recepción de alimentos en la línea y hasta estar sentados en la mesa con nuestros alimentos.
- Al concluir el consumo de nuestros alimentos, antes de levantarse de la mesa, utilizándola hasta salir del casino.

No olvides higienizar tus manos cada vez que ingreses al casino y recuerda que el uso de mascarilla en espacios comunes es una de las formas más efectivas para reducir el riesgo de contagio por contacto estrecho.



**USO OBLIGATORIO DE MASCARILLA**



**¡NO RELAJEMOS LOS CONTROLES QUE DEPENDEN DE NOSOTROS MISMOS!**

## Usa correctamente tu mascarilla

**USO** CORONAVIRUS FASE 4

<b>X</b>	<b>X</b>	<b>X</b>	<b>✓</b>
<b>NO TOQUES EL FRENTÉ CON TUS MANOS.</b>	<b>NO LA PONGAS EN TU BARBILLA O CUELLO.</b>	<b>NO TOQUES TUS OJOS, NARIZ O BOCA.</b>	<b>RETIRA LA MASCARILLA DESDE LOS ELÁSTICOS.</b>

**Recuerda que no está autorizado el uso de bufandas ni bandanas.**

**Contagiados en Chile al 12/07**

**317.657**

tests positivos

**2.616**

**24.077**

nuevos contagios casos activos

**FALLECIDOS: 7.024 (↑ 45)**

**Contagiados en Tarapacá al 12/07**

**7.191**

test positivos

**44**

**824**

nuevos contagios casos activos

**FALLECIDOS: 111 (0)**

Regiones	Casos confirmados acumulados	Casos nuevos totales
Arica Parinacota	2.562	95
Tarapacá	7.191	44
Antofagasta	12.034	235
Atacama	1.633	57
Coquimbo	4.166	63
Valparaíso	14.734	218
Metropolitana	239.791	1.431
O'Higgins	8.487	149
Maule	7.156	103
Ñuble	2.989	24
Biobío	8.589	130
Araucanía	3.604	9
De los Ríos	769	3
De los Lagos	2.331	45
Aysén	58	2
Magallanes	1.563	8

**Situación en el mundo al 13/07 – 12:00 horas**

**13.117.347**

Contagiados

**572.936**

Fallecidos

**7.635.833**

Recuperados

## APORTE COLLAHUASI | Más de 5.600 atenciones de urgencia ha realizado el PAME en Iquique

Como resultado del trabajo colaborativo entre las autoridades sanitarias, la Compañía y el Ejército, el Puesto de Asistencia Médica Especializada (PAME) instalado en el Hospital Regional Ernesto Torres Galdámez cuenta con infraestructura y equipamiento para atender a pacientes con enfermedades no asociadas al virus.

A la fecha, en el PAME se han realizado más de 5.600 atenciones de urgencia, 966 intervenciones menores y 2.300 hospitalizaciones, lo que ha permitido que las instalaciones del hospital regional se enfoquen, principalmente, en los pacientes afectados por Covid-19.

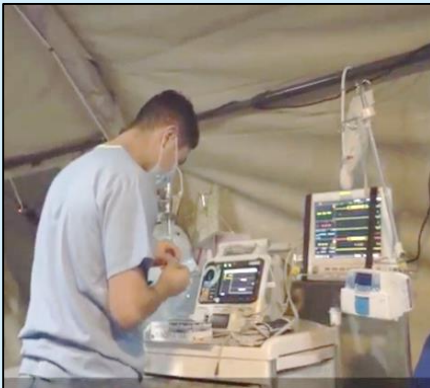


Las principales atenciones se han concentrado en traumatismos y envenenamientos, enfermedades relacionadas con el sistema circulatorio y enfermedades estomacales agudas.

Ello se ha podido realizar, gracias a las donaciones de camillas, carros de paro, monitores de signos vitales, desfibriladores, bombas de aspiración y otros insumos médicos entregados por la Compañía.



El jefe del PAME, Mayor de Ejército Rodrigo Reyes, explicó que “el aporte que Collahuasi nos ha entregado ha sido el pilar fundamental para activar el puesto médico especializado, desplegado en 6 carpas con 24 camas de atención. Los equipos han sido utilizados intensamente por los profesionales (del hospital), quienes realizan turnos las 24 horas, con equipos de alta tecnología y de buena calidad, por lo que nos han servido para soportar la alta carga sanitaria que enfrentamos”.



**Contagiados en Chile al 11/07**

**315.041**

tests positivos

**3.012** **24.166**  
nuevos contagios casos activos

**FALLECIDOS: 6.979 (↑ 98)**

**Contagiados en Tarapacá al 11/07**

**7.147**

test positivos

**97** **824**  
nuevos contagios casos activos

**FALLECIDOS: 111 (↑ 3)**

Regiones	Casos confirmados acumulados	Casos nuevos totales
Arica Parinacota	2.467	72
Tarapacá	7.147	97
Antofagasta	11.799	219
Atacama	1.576	54
Coquimbo	4.103	77
Valparaíso	14.516	259
Metropolitana	238.360	1.661
O'Higgins	8.338	128
Maule	7.053	107
Ñuble	2.965	56
Bíobío	8.459	164
Araucanía	3.595	38
De los Ríos	766	1
De los Lagos	2.286	64
Aysén	56	5
Magallanes	1.555	10
Desconocida	0	0

**Situación en el mundo al 12/07 – 12:00 horas**

**12.926.545**

Contagiados

**569.104**

Fallecidos

**7.530.032**

Recuperados

## Medidas preventivas en el descanso: Claves para prevenir contagios en casa y en faena

Los cambios de turno y las respectivas bajadas no pueden significar un relajamiento de las medidas preventivas frente al Covid-19, sino que deben convertirse en espacios de reforzamiento de lo asimilado en faena y de difusión hacia nuestro entorno familiar.

### Mantenga las medidas de protección en su traslado hasta llegar a su hogar:

- Use mascarilla en todo el trayecto a casa, en transportes, conexiones y espacios públicos.
- Mantenga la distancia entre asientos en transportes, así como al circular por espacios públicos, de al menos 1,5 metros.
- Evite tocarse ojos nariz y boca.



### Al llegar a casa:

- Lave sus manos al concluir su viaje y frecuentemente durante su estadía en el hogar especialmente si debe salir a realizar compras esenciales.
- Cámbiese de ropa al llegar a casa y lave a la brevedad la que traía puesta.



### Evite salir de su casa a menos que sea estrictamente necesario.

- Si necesariamente debe concurrir al comercio a realizar compras use siempre su mascarilla y mantenga el distanciamiento de 1,5 metros. Evite aglomeraciones eligiendo horarios de menor afluencia de personas
- Designen a una persona de la familia, que no sea del grupo de riesgo, para efectuar las compras de abastecimiento del hogar
- Mantenga ambientes limpios y ventilados

### No realice reuniones sociales

Las actividades sociales con personas que no viven en su hogar y las convivencias fuera de su casa son fuentes de contacto estrecho y, por lo tanto, de contagios.

**Respete y cumpla las indicaciones de cuarentena de la Autoridad Sanitaria.**

### Contagiados en Chile al 10/07

**312.029**

tests positivos

**2.755**

**24.034**

nuevos contagios casos activos

**FALLECIDOS: 6.881 (↑ 100)**

### Contagiados en Tarapacá al 10/07

**7.050**

test positivos

**89**

**812**

nuevos contagios casos activos

**FALLECIDOS: 108 (↑ 1)**

Regiones	Casos confirmados acumulados	Casos nuevos totales
Arica Parinacota	2.395	73
Tarapacá	7.050	89
Antofagasta	11.580	313
Atacama	1.522	55
Coquimbo	4.026	108
Valparaíso	14.257	204
Metropolitana	236.699	1.329
O'Higgins	8.210	141
Maule	6.946	113
Ñuble	2.909	71
Biobío	8.295	144
Araucanía	3.557	19
De los Ríos	765	7
De los Lagos	2.222	76
Aysén	51	1
Magallanes	1.545	12

### Situación en el mundo al 11/07 – 12:00 horas

**12.705.701**

Contagiados

**564.476**

Fallecidos

**7.414.580**

Recuperados

## PRÓXIMO FIN DE SEMANA LARGO

### Mantengamos los controles críticos al interior de nuestros hogares y evitemos los contactos estrechos

- El próximo jueves 16 de julio corresponde feriado legal por la celebración del Día de la Virgen del Carmen.

- Evita salir de tu casa a menos que sea estrictamente necesario.
- Respeta y cumple las indicaciones de cuarentena de la autoridad.
- Si necesariamente debes concurrir al comercio, usa siempre tu mascarilla y respeta el distanciamiento.
- Mantén ambientes limpios y ventilados.
- No realices reuniones sociales y tampoco asistas a convivencias fuera de tu casa.
- Si vives en la Región de Tarapacá, no intentes concurrir al poblado de La Tirana y no participes de actividades masivas, como procesiones o bailes.



Si sigues los protocolos indicados por la autoridad y difundidos permanentemente por la Compañía, no deberías estar expuesto o expuesta a contactos estrechos, ni en faena ni durante sus descansos.

### Servicio de Peluquería en faenas

Te recordamos que la Gerencia de Servicios a las Personas habilitó el servicio de peluquería en Coposa, Pioneros y en el Terminal Marítimo, disponible para todos los trabajadores y trabajadoras.

**FAENA CORDILLERA:** Miércoles a sábado, de 8:30 a 10:30 y de 17:00 a 22:30 horas.

**TERMINAL MARÍTIMO:** Todos los martes, de 9:00 a 16:00 horas.



Pide tu hora de atención en los siguientes correos:

[RBALBONTIN@EMPRESAYG.COM](mailto:RBALBONTIN@EMPRESAYG.COM)

[JJGARCIA@EMPRESAYG.COM](mailto:JJGARCIA@EMPRESAYG.COM)

Contagiados en Chile al 09/07

**309.274**

tests positivos

**3.058**

**24.440**

nuevos contagios casos activos

**FALLECIDOS: 6.781 (↑99)**

Contagiados en Tarapacá al 09/07

**6.961**

test positivos

**94**

**807**

nuevos contagios casos activos

**FALLECIDOS: 107 (0)**

Regiones	Casos confirmados acumulados	Casos nuevos totales
Arica Parinacota	2.322	49
Tarapacá	6.961	94
Antofagasta	11.267	190
Atacama	1.467	38
Coquimbo	3.918	139
Valparaíso	14.053	256
Metropolitana	235.370	1.525
O'Higgins	8.069	308
Maule	6.833	133
Ñuble	2.838	56
Biobío	8.151	171
Araucanía	3.538	33
De los Ríos	758	5
De los Lagos	2.146	47
Aysén	50	1
Magallanes	1.533	13

Situación en el mundo al 10/07 – 12:00 horas

**12.476.632**

Contagiados

**559.143**

Fallecidos

**7.271.577**

Recuperados

## Evite contactos estrechos en sus descansos cumpliendo todas las medidas de prevención

- Uno de los principales riesgos de contagio es haber tenido un contacto estrecho con una persona con Covid-19.

Si usted ha seguido todos los protocolos indicados por la autoridad y difundidos permanentemente por la Compañía, no debería estar expuesto o expuesta a contactos estrechos, ni en faena ni durante sus descansos.

### ¿Cuáles son nuestros controles críticos?

- Uso correcto de mascarilla en recintos y vehículos.
- Fuera de su hogar mantenga 1,5 metros de distancia de otras personas.
- Lavado frecuente de manos.
- Disminuya al máximo las salidas de su hogar.
- No reciba en su casa a personas ajenas a su núcleo familiar directo, es decir, que no viven en su hogar, aunque sean familiares. Estas visitas aumentan la incidencia de contagios.

### ¿Qué es un contacto estrecho?

- Estar más de 15 minutos en contacto cara a cara con un contagiado, a menos de 1 metro y sin mascarilla.
- Compartir con una persona positiva un espacio cerrado por 2 horas o más, sin mascarilla.
- Vivir o pernoctar en el mismo hogar que una persona contagiada.
- Haberse trasladado en cualquier medio de transporte cerrado sin mascarilla y a una distancia menor de 1 metro en relación a otro ocupante contagiado.

Recuerde las graves consecuencias que puede representar el Covid-19 para su salud y su vida, así como de su familia y compañeros. Las estadísticas nacionales y regionales de contagios y muertes nos lo recuerdan cada día.

## Recuerde realizar el Curso Online Coronavirus

Para reforzar nuestro conocimiento de las medidas y conductas seguras.

- El plazo para completar esta capacitación finaliza el miércoles 15 de julio.
- Aplica a Personal Collahuasi y Personal Empresas ESED.
- Consulte con su jefatura la forma de acceder al curso.

Este curso ha sido compartido con las Dirigencias Sindicales de CMDIC, al igual que otras iniciativas por el Covid-19.



CURSO  
COVID-19



¿Qué es el coronavirus?



¿Cómo se contagia?



¿Cuáles son los signos y síntomas del coronavirus?



Medidas de Autocuidado



Informaciones

### Contagiados en Chile al 08/07

**306.216**

tests positivos

**3.133**

**24.612**

nuevos contagios casos activos

**FALLECIDOS: 6.682 (↑109)**

### Contagiados en Tarapacá al 08/07

**6.867**

test positivos

**78**

**773**

nuevos contagios casos activos

**FALLECIDOS: 107 (↑ 2)**

Regiones	Casos confirmados acumulados	Casos nuevos totales
Arica Parinacota	2.273	94
Tarapacá	6.867	78
Antofagasta	11.077	252
Atacama	1.429	72
Coquimbo	3.779	91
Valparaíso	13.797	199
Metropolitana	233.845	1.687
O'Higgins	7.761	194
Maule	6.700	119
Ñuble	2.782	82
Biobío	7.980	164
Araucanía	3.505	23
De los Ríos	753	13
De los Lagos	2.099	52
Aysén	49	0
Magallanes	1.520	13

### Situación en el mundo al 09/07 – 12:00 horas

**12.254.081**

Contagiados

**554.041**

Fallecidos

**7.115.981**

Recuperados

## Collahuasi es la empresa chilena que más tests de Covid-19 ha realizado a personal propio y colaborador

A inicios de julio sumaba más de 40.000 tests rápidos.

Collahuasi comenzó a realizar en abril el test rápido de Covid-19 para todo su personal y de empresas ESED.

Esta acción, que ha sido parte de las definiciones conversadas con las dirigencias sindicales, ha permitido generar una importante barrera sanitaria en el lugar de origen de los trabajadores y trabajadoras, mitigando la presencia de casos en faena.

Diversos medios de comunicación nacionales han destacado a Collahuasi como la empresa que ha realizado más tests a sus trabajadores en el país, contabilizando sobre **40.000 tests rápidos (cifra actualizada a inicios de julio)**, enfatizando que, a diferencia de otras empresas, se incluye tanto al personal propio como al de empresas contratistas.



Collahuasi ha entregado también miles de tests rápidos a las autoridades regionales para apoyar la detección de casos positivos de Covid-19 entre grupos críticos de la ciudadanía, como integrantes de los equipos de salud, entre otros. Igualmente fue la primera empresa en el país en donar equipos para el análisis de los exámenes PCR a nivel regional.

**Contagiados en Chile al 07/07**

**303.083**

tests positivos

**2.064** **24.807**  
nuevos contagios casos activos

**FALLECIDOS: 6.573 (↑139)**

**Contagiados en Tarapacá al 07/07**

**6.789**

test positivos

**84** **771**  
nuevos contagios casos activos

**FALLECIDOS: 105 (↑3)**

Regiones	Casos confirmados acumulados	Casos nuevos totales
Arica Parinacota	2.179	60
Tarapacá	6.789	84
Antofagasta	10.825	231
Atacama	1.357	34
Coquimbo	3.688	67
Valparaíso	13.598	165
Metropolitana	232.158	987
O'Higgins	7.567	99
Maule	6.581	86
Ñuble	2.700	60
Biobío	7.816	103
Araucanía	3.482	10
De los Ríos	740	5
De los Lagos	2.047	69
Aysén	49	1
Magallanes	1.507	3

**VER VIDEO**



**Protocolo ante casos sintomáticos en faenas**



### 1. CASOS SINTOMÁTICOS

**EN FAENA**

**PERSONA CON SÍNTOMAS DE ORIGEN RESPIRATORIO EN FAENA**

**EXAMEN ANTÍGENO EN POLICLÍNICO FAENA CASO SINTOMÁTICO**

**RESULTADO POSITIVO**

**RESULTADO NEGATIVO**



**CUALQUIER CASO CON SÍNTOMAS DE ORIGEN RESPIRATORIO SE BAJA DE FAENA**

#### 1. CASOS SINTOMÁTICOS

EXAMEN ANTÍGENO >>>> NEGATIVO >>>> POSITIVO

IDENTIFICAR CONTACTOS PREVENTIVOS

#### 2. CONTACTOS PREVENTIVOS

EXAMEN ANTÍGENO >>>> NEGATIVO >>>> POSITIVO

IDENTIFICAR CONTACTOS INDIRECTOS

Atendiendo lo sugerido por las dirigencias sindicales de Collahuasi en las reuniones periódicas con la administración para tratar sobre las medidas internas por la pandemia, compartimos aquí un video didáctico sobre el protocolo que sigue la Compañía ante la detección de personas con síntomas de origen respiratorio en faenas.

**Situación en el mundo al 08/07 – 12:00 horas**

**12.027.719**

Contagiados

**548.229**

Fallecidos

**6.953.726**

Recuperados

## Los termómetros infrarrojos sin contacto son seguros y no utilizan emisiones láser

La medición de la temperatura de una persona se puede hacer de varias maneras. Un método para medir la temperatura de la superficie de una persona es con el uso de termómetros infrarrojos sin contacto (NCIT), actualmente utilizados en nuestras faenas y los cuales están validados por la FDA (agencia que regula medicamentos en Estados Unidos).

El principio de medida es la captación por un sensor de la cantidad de calor que emite el cuerpo humano. Este calor es transformado por el equipo en una señal eléctrica y traducido en una pantalla a grados centígrados, por lo tanto no emite radiaciones láser para medir el calor.

Entre los beneficios que presentan los termómetros infrarrojos sin contacto (NCIT) se encuentran:

- El enfoque sin contacto puede reducir el riesgo de propagación de la enfermedad entre las personas evaluadas.
- Son fáciles de usar.
- Son fáciles de limpiar y desinfectar.
- Miden la temperatura y muestran una lectura rápidamente.
- Proporcionan la capacidad de retomar la temperatura rápidamente.
- No generan riesgo para la salud de las personas.



Los termómetros instalados en casinos Coposa y Pioneros también son infrarrojos.

## Fiesta de La Tirana “totalmente suspendida”: instalan cordón sanitario para impedir el paso

La Fiesta de la Virgen del Carmen en La Tirana se encuentra suspendida este año para evitar contagios por Coronavirus. La Subsecretaria de Salud Pública, Paula Daza, anunció que, entre el 7 y el 21 de julio, “vamos a instalar un cordón sanitario en La Tirana, por el movimiento de gente que hemos visto en el lugar y, obviamente, por la realización de la tradicional fiesta, que está totalmente suspendida”.

La autoridad sanitaria argumentó que la medida se adopta “por lo peligroso que resulta un brote

de coronavirus en una localidad que no cuenta con todas las instalaciones sanitarias”.

Se trata del sector By Pass Pozo Almonte, el acceso a La Tirana por la Ruta 5 Norte y la Ruta Pintados-La Tirana, explicó la Subsecretaria, quien enfatizó que “dado todo lo anterior, **nadie puede entrar ni salir de esa zona**, salvo situaciones muy especiales, como para el abastecimiento”.

A su vez, la municipalidad de Pozo Almonte está cerrando accesos no habilitados a La Tirana.

### Contagiados en Chile al 06/07

**301.019**

tests positivos

**2.462** **26.340**  
nuevos contagios casos activos

**FALLECIDOS: 6.434 (↑50)**

### Contagiados en Tarapacá al 06/07

**6.705**

test positivos

**73** **792**  
nuevos contagios casos activos

**FALLECIDOS: 102 (↑ 0)**

Regiones	Casos confirmados acumulados	Casos nuevos totales
Arica Parinacota	2.119	32
Tarapacá	6.705	73
Antofagasta	10.594	239
Atacama	1.323	22
Coquimbo	3.621	76
Valparaíso	13.433	202
Metropolitana	231.171	1.315
O'Higgins	7.468	213
Maule	6.495	117
Ñuble	2.640	23
Biobío	7.713	102
Araucanía	3.472	19
De los Ríos	735	4
De los Lagos	1.978	22
Aysén	48	0
Magallanes	1.504	3

### Situación en el mundo al 07/07 – 12:00 horas

**11.816.982**

Contagiados

**542.798**

Fallecidos

**6.796.453**

Recuperados

## Evite contactos estrechos en sus descansos cumpliendo todas las medidas de prevención

Uno de los principales riesgos de contagio es haber tenido un contacto estrecho con una persona con Covid-19.

Si Usted ha seguido todos los protocolos indicados por la autoridad y difundidos permanentemente por la Compañía, no debería estar expuesto o expuesta a contactos estrechos, ni en faena ni durante sus descansos.

Por lo tanto, **cumpla exhaustivamente los controles críticos:**

- **Uso correcto de mascarilla en recintos y vehículos.**
- **Mantener al menos 1,5 metros de distancia de otras personas fuera de su hogar.**
- **Lavado frecuente de manos.**
- **Disminuya al máximo las salidas de su hogar.**
- **No reciba en su casa a personas ajenas a su núcleo familiar directo, es decir, que no viven en su hogar, aunque sean familiares. Estas visitas aumentan la incidencia de contagios.**

Recuerde las graves consecuencias que puede representar el Covid-19 para su salud y su vida, así como de su familia y compañeros. Las estadísticas nacionales y regionales de contagios y muertes nos lo recuerdan cada día.



Se califica de **“contacto estrecho” con alguien contagiado** en caso que Usted haya:

- mantenido más de 15 minutos de contacto cara a cara a menos de un metro y **sin mascarilla**;
- compartido un espacio cerrado por dos horas o más **sin mascarilla**;
- vivir o pernoctar en el mismo hogar;
- o haberse trasladado en cualquier medio de transporte cerrado a una distancia menor de un metro **sin mascarilla** en relación a otro ocupante contagiado.

De acuerdo a la resolución exenta 424 del Ministerio de Salud, publicada el martes 9 de junio en el Diario Oficial, “las personas que hayan sido caracterizadas como contacto estrecho” deberán cumplir con la cuarentena de 14 días, aunque su resultado del test PCR para SARS-Cov-2 sea negativo”.

**Contagiados en Chile al 05/07**

**298.557**

tests positivos

**3.025      27.804**

nuevos contagios    casos activos

**FALLECIDOS: 6.384 (↑76)**

**Contagiados en Tarapacá al 05/07**

**6.632**

test positivos

**124      828**

nuevos contagios    casos activos

**FALLECIDOS: 102 (↑ 0)**

Regiones	Casos confirmados acumulados	Casos nuevos totales
Arica Parinacota	2.087	81
Tarapacá	6.632	124
Antofagasta	10.355	236
Atacama	1.301	48
Coquimbo	3.545	111
Valparaíso	13.231	180
Metropolitana	229.856	1.648
O'Higgins	7.255	187
Maule	6.378	113
Ñuble	2.617	40
Biobío	7.611	155
Araucanía	3.453	54
De los Ríos	731	7
De los Lagos	1.956	26
Aysén	48	0
Magallanes	1.501	15

**Situación en el mundo al 06/07 – 12:00 horas**

**11.634.990**

Contagiados

**538.222**

Fallecidos

**6.582.101**

Recuperados



## Preguntas y Respuestas sobre Permiso Único Colectivo

### - ¿Qué es el Permiso Único Colectivo (PUC)?

Es el permiso solicitado por las empresas o instituciones de rubros esenciales para que sus trabajadores puedan asistir al lugar de trabajo y/o circular por comunas en cuarentena, cruzar cordones sanitarios o transitar en toque de queda (en la modalidad nocturna) durante el ejercicio de sus funciones.



### - ¿Cuánto es la duración del PUC?

El PUC dura 7 días corridos desde su emisión.

- En el PUC aparece como “origen” la dirección del empleado y como “destino” el nombre de la empresa. ¿Tendré problemas con este documento en la bajada, en el retorno al domicilio?

Usted no tendrá problemas en la bajada. La página asigna por defecto que la dirección del trabajador o de la trabajadora es el “origen” y que la empresa es el “destino”, asumiendo que el traslado es de ida y regreso entre la residencia y la dirección del lugar de trabajo, o donde la empresa haya asignado el desarrollo de funciones. Es recomendable portar la credencial distribuida que indica las direcciones de las distintas Faenas y oficinas de la Compañía.

### - ¿Por qué mi PUC es “diurno” si yo estoy en turno nocturno?

El turno nocturno que baja en la mañana necesita el PUC “diurno” para desplazarse hasta antes del inicio del toque de queda (en las ciudades donde este aplica). Por su parte, la bajada del turno diurno normalmente se desplaza a su domicilio de noche (durante el horario de toque de queda), motivo por el cual requiere un PUC “nocturno” para movilizarse sin inconvenientes.

### Contagiados en Chile al 04/07

**295.532**

tests positivos

**3.685**      **28.194**  
nuevos contagios    casos activos

**FALLECIDOS: 6.308 (↑116)**

### Contagiados en Tarapacá al 04/07

**6.508**

test positivos

**136**      **769**  
nuevos contagios    casos activos

**FALLECIDOS: 102 (↑4)**

	Casos confirmados acumulados	Casos nuevos totales
Arica Parinacota	2.006	57
Tarapacá	6.508	136
Antofagasta	10.119	296
Atacama	1.253	45
Coquimbo	3.434	101
Valparaíso	13.051	285
Metropolitana	228.208	2.080
O'Higgins	7.068	209
Maule	6.265	121
Ñuble	2.577	44
Biobío	7.456	194
Araucanía	3.399	30
De los Ríos	724	4
De los Lagos	1.930	74
Aysén	48	2
Magallanes	1.486	7
Desconocida	0	0
<b>Total</b>	<b>295.532</b>	<b>3.685</b>

## Coloca correctamente tu mascarilla

Recuerda que no está autorizado el uso de bufandas ni bandanas



### Situación en el mundo al 05/07 – 12:00 horas

**11.467.677**

Contagiados

**535.047**      **6.489.415**  
Fallecidos      Recuperados

## Collahuasi continúa reforzando las medidas preventivas para evitar contagios

Junto con seguir readecuando las dotaciones para restringir la asistencia de trabajadores provenientes de zonas con alta incidencia de Covid-19, y de modificar la táctica de mantenimiento y operación, durante las últimas semanas la Compañía ha seguido reforzando las medidas de prevención.



Como barrera sanitaria, se ha asegurado la aplicación del test rápido para detección de anticuerpos previo al ingreso de todo trabajador propio o tercero, se optimizó la encuesta online, el seguimiento telefónico en descansos y se implementó un protocolo para casos recuperados, entre otras acciones.

Además, se han incorporado medidas adicionales de sanitización a nivel personal (aerosoles individuales) y nuevas técnicas para este efecto en cabinas de equipos y herramientas de trabajo.



Como medidas de segregación se han incorporado mascarillas faciales a operadores guía y al personal de salas de control y de atención de público. Adicionalmente, en su organización, Collahuasi implementó un sistema de reporte verbal de la línea a los trabajadores en el primer día del turno.

Cabe destacar que estas distintas acciones han sido conversadas con las dirigencias sindicales de Collahuasi en las reuniones que cada semana sostiene la Compañía con ellas para revisar la situación y medidas implementadas por el Covid-19.

### Contagiados en Chile al 03/07

**291.847**

tests positivos

**3.758**      **28.210**  
nuevos contagios    casos activos

**FALLECIDOS: 6.192 (↑141)**

### Contagiados en Tarapacá al 03/07

**6.372**

test positivos

**74**      **718**  
nuevos contagios    casos activos

**FALLECIDOS: 98 (↑2)**

	Casos confirmados acumulados	Casos nuevos totales
Arica Parinacota	1.949	60
Tarapacá	6.372	74
Antofagasta	9.823	253
Atacama	1.208	42
Coquimbo	3.333	109
Valparaíso	12.766	301
Metropolitana	226.128	2.236
O'Higgins	6.859	234
Maule	6.144	170
Ñuble	2.533	43
Biobío	7.262	131
Araucanía	3.369	45
De los Ríos	720	7
De los Lagos	1.856	50
Aysén	46	0
Magallanes	1.479	3
Desconocida	0	0
<b>Total</b>	<b>291.847</b>	<b>3.758</b>

### Collahuasi y Municipalidad de Pica implementan plan de sanitización

La Municipalidad de Pica y la Compañía trabajaron colaborativamente para implementar un completo plan de sanitización para esa comuna, destinado a combatir el Covid-19.

La iniciativa contempla la desinfección pública y domiciliaria de Pica y Matilla, y la donación de 4 túneles sanitarios. **VER VIDEO**



### Situación en el mundo al 04/07 – 12:00 horas

**11.271.224**

Contagiados

**530.493**      **6.386.996**  
Fallecidos      Recuperados

## Secretario del Sindicato de Supervisores llama al autocuidado y a proteger a las familias

El Secretario del Sindicato N° 2 de Supervisores de Compañía Minera Doña Inés de Collahuasi, Víctor Riesco Umaña, hizo un llamado a mantener las medidas de autocuidado y de protección a las familias, en el contexto de la crisis sanitaria que vive el país.



“Agradezco su disciplina en esta situación de pandemia que enfrentamos todos a nivel mundial. Destaco la forma preventiva y activa con que la han enfrentado, tanto en sus hogares como en faena. Ojalá se sigan cuidando y protegiendo, tanto ustedes como personas y a sus familias”.

“El llamado es a seguir cuidándose. El autocuidado en este tipo de situaciones es lo más importante, dado que la condición de pandemia aún no termina (...). A no soltar este ritmo de trabajo y sigan manteniendo las medidas preventiva”.

## Preguntas y Respuestas | ¿Qué otros usos se puede dar al PUC?

El único uso que se le debe dar al Permiso Único Colectivo (PUC) es el traslado de ida y vuelta entre su domicilio y el punto de trabajo.

Adicionalmente, el PUC puede ser utilizado en el tránsito de ida y vuelta para realizar el test rápido o para el traslado hasta terminales aéreas o terrestres que permiten el transporte a faena, incluidos los trayectos intermedios.

Cualquier uso diferente a los enumerados en el párrafo anterior es penado por el artículo 210 del Código Penal.



**Contagiados en Chile al 02/07**

**288.089**

tests positivos

**3.548** **28.695**  
nuevos contagios casos activos

**FALLECIDOS: 6.051 (↑131)**

**Contagiados en Tarapacá al 02/07**

**6.298**

test positivos

**83** **731**  
nuevos contagios casos activos

**FALLECIDOS: 96 (↑1)**

	Casos confirmados acumulados	Casos nuevos totales
Arica	1.889	57
Parinacota	6.298	83
Tarapacá	9.570	285
Antofagasta	1.166	31
Atacama	3.224	54
Coquimbo	12.465	264
Metropolitana	223.892	2.072
O'Higgins	6.625	180
Maule	5.974	154
Ñuble	2.490	43
Biobío	7.131	180
Araucanía	3.324	57
De los Ríos	713	5
De los Lagos	1.806	72
Aysén	46	0
Magallanes	1.476	11
Desconocida	0	0
<b>Total</b>	<b>288.089</b>	<b>3.548</b>

**Situación en el mundo al 03/07 – 12:00 horas**

**11.069.887**

Contagiados

**525.887** **6.203.102**  
Fallecidos Recuperados

## ¿Cómo nos protegemos junto a nuestras familias? Personal de la Gerencia Puerto nos entrega sus testimonios.



Los turnos del Terminal Marítimo viajan todos los días a sus hogares en Iquique, por lo que es fundamental aplicar con rigurosidad las medidas preventivas. Así nos lo cuentan en este **VIDEO**.

## Recuerde realizar el Curso Online Coronavirus

**Para reforzar nuestro conocimiento de las medidas y conductas seguras**

El plazo para completar esta capacitación finaliza el miércoles 15 de julio.

Aplica a Personal Collahuasi y Personal Empresas ESED,

Consulte con su jefatura la forma de acceder al curso.

Este curso ha sido compartido con las Dirigencias Sindicales de CMDIC, al igual que otras iniciativas por el Covid-19.

### CURSO COVID-19

- ¿Qué es el coronavirus?
- ¿Cómo se contagia?
- ¿Cuáles son los signos y síntomas del coronavirus?
- Medidas de Autocuidado
- Informaciones

### Contagiados en Chile al 01/07

**284.541**

tests positivos

**2.498**      **29.374**

nuevos contagios    casos activos

**FALLECIDOS: 5.920 (↑ 167)**

### Contagiados en Tarapacá al 01/07

**6.215**

test positivos

**99**      **743**

nuevos contagios    casos activos

**FALLECIDOS: 95 (↑ 4)**

Regiones	Casos confirmados acumulados	Casos nuevos totales
Arica	1.832	56
Parinacota		
Tarapacá	6.215	99
Antofagasta	9.285	202
Atacama	1.135	21
Coquimbo	3.170	51
Valparaíso	12.201	193
Metropolitana	221.820	1.353
O'Higgins	6.445	200
Maule	5.820	103
Ñuble	2.447	33
Biobío	6.951	106
Araucanía	3.267	21
De los Ríos	708	2
De los Lagos	1.734	50
Aysén	46	4
Magallanes	1.465	4

### Situación en el mundo al 02/07 – 12:05 horas

**10.874.713**

Contagiados

**520.430**

Fallecidos

**6.080.380**

Recuperados

## Recibir visitas aumenta en 18% la probabilidad de convertirse en caso sospechoso una semana después

La sexta entrega del Monitoreo Nacional de Síntomas y Prácticas COVID-19 en Chile, estudio desarrollado por la Universidad de Chile y el Colegio Médico, destacó “el **impacto de la movilidad en los contagios que encontramos**”.

“Lo que hicimos fue analizar qué impacto tenía la frecuencia de las salidas del hogar durante la semana previa en el desarrollo, en una semana posterior, de síntomas que pudieran ser compatibles con un caso sospechoso de Covid-19”, indicó Cristóbal Cuadrado, vocero del estudio. Como conclusión, se observó que **sí hay relación entre las salidas desde el hogar y el desarrollo de síntomas**.

También se reveló que **el mayor efecto no lo tiene la salida propia, sino la recepción de personas en el hogar**, lo que sube en un 18% las probabilidades de que aparezcan síntomas en la semana posterior. **“Las personas que reciben visitas, ya sean amigos, familiares o conocidos, en su domicilios incrementan de manera importante el riesgo de desarrollar síntomas”.** (Fuente: Emol)

Desde hoy funciona **Servicio de Peluquería en Faena Cordillera**



- Servicio permite evitar riesgos de contagio al salir de tu casa en descansos.
- Atención considera medidas preventivas ante Covid-19.
- Revisa la información en **aviso adjunto**: días, horarios, lugares, valores y reserva de horas por email.

## Extienden cuarentena sanitaria por al menos una semana más

El Ministerio de Salud anunció hoy que se **extenderá por otra semana la cuarentena obligatoria que rige en 63 comunas** del país por la pandemia de Covid-19, incluyendo Iquique, Alto Hospicio, Pozo Almonte y Antofagasta. Más de 10 millones de habitantes están sujetos a esta medida en el país.

### Contagiados en Chile al 30/06

**282.043**

tests positivos

**2.650**      **30.847**

nuevos contagios    casos activos

**FALLECIDOS: 5.753 (↑ 65)**

### Contagiados en Tarapacá al 30/06

**6.116**

test positivos

**67**      **746**

nuevos contagios    casos activos

**FALLECIDOS: 91 (↑ 0)**

Regiones	Casos confirmados acumulados	Casos nuevos totales
Arica	1.776	63
Parinacota		
Tarapacá	6.116	67
Antofagasta	9.083	254
Atacama	1.114	71
Coquimbo	3.119	69
Valparaíso	12.008	256
Metropolitana	220.467	1.316
O'Higgins	6.245	164
Maule	5.717	168
Ñuble	2.414	17
Biobío	6.845	148
Araucanía	3.246	15
De los Ríos	706	5
De los Lagos	1.684	28
Aysén	42	0
Magallanes	1.461	9

### Situación en el mundo al 01/07 – 12:00 horas

**10.651.802**

Contagiados

**515.500**

Fallecidos

**5.847.541**

Recuperados