



**SONAMI**

**INFORME DE SEGURIDAD**

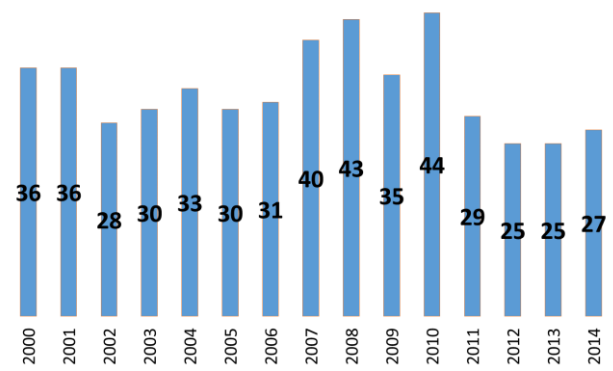
**GRAN Y MEDIANA MINERÍA**

**Marzo 2015**

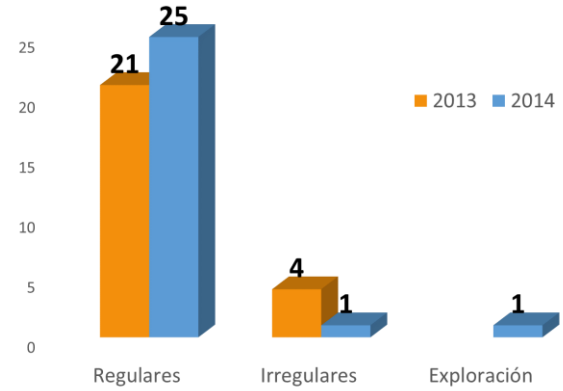
# INFORME DE SEGURIDAD Y EMPLEO

## Información de Fatalidades a Diciembre 2014

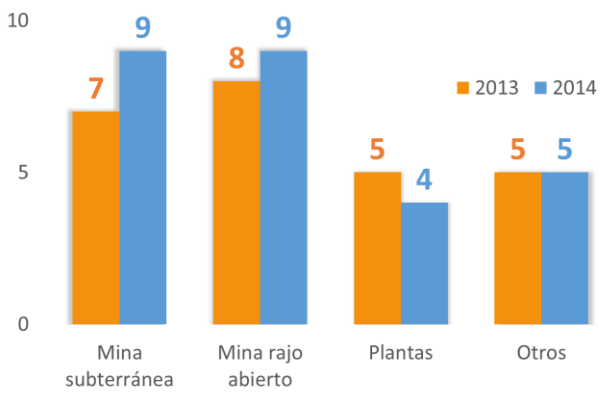
**TOTAL FALLECIDOS**



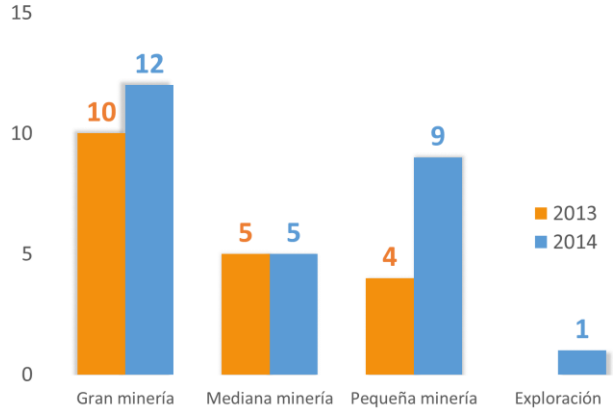
**SEGÚN FORMALIDAD DE LA FAENA**



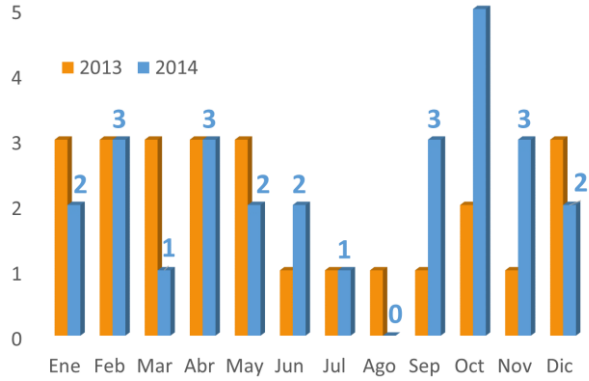
**SEGÚN PROCESO**



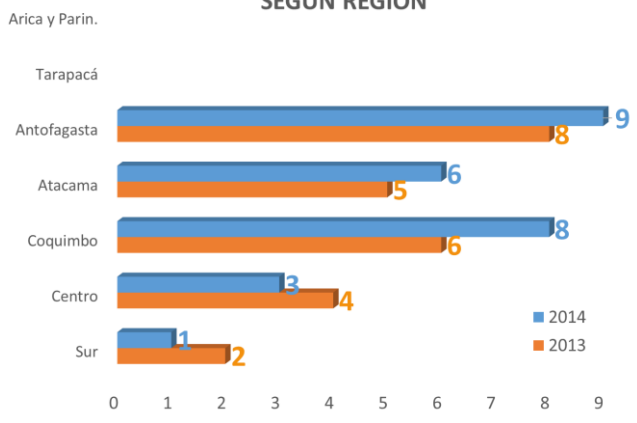
**SEGÚN SECTOR PRODUCTIVO**



**SEGÚN MES DE OCURRENCIA**



**SEGÚN REGIÓN**



# INFORME DE SEGURIDAD Y EMPLEO

Información a diciembre 2014 para la Gran y Mediana Minería

## Empresas que participan en esta estadística\*

### Gran Minería

147.072 Trabajadores promedio mensual  
275,6 millones de horas trabajadas (12 meses)

- Codelco (74.909)
- Minera Escondida (14.330)
- Collahuasi (9.740)
- Grupo SQM (8.797)
- Pelambres (7.180)
- Esperanza (6.624)
- CAP Minería (5.570)
- Candelaria (3.112)
- El Tesoro (2.520)
- Lomas Bayas (2.472)
- Teck CDA (2.448)
- Zaldívar (2.417)
- Teck Quebrada Blanca (2.400)
- Mantos Blancos (2.215)
- Mantoverde (1.410)
- Cerro Negro Norte (CAP) (929)

### Mediana Minería

21.207 Trabajadores promedio mensual\*\*  
42 millones de horas trabajadas (12 meses)

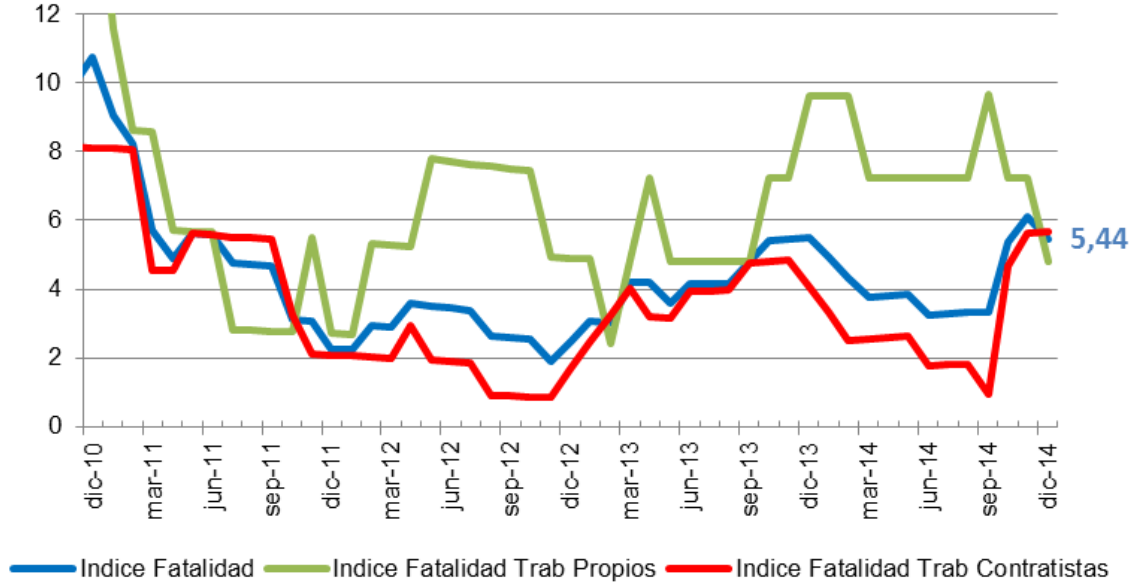
- Enami (3.338)
- Punta del Cobre (2.217)
- Michilla (2.060)
- Cenizas (1.627)
- Ojos del Salado (1.625)
- Minera Florida (1.417)
- San Gerónimo (1.295)
- Minera Carola (1.022)
- Atacama Kozan (760)
- Altos de Punitaqui (757)
- Valle Central (746)
- Haldeman Mining Company (717)
- El Toqui (634)
- Mantos de la Luna (506)
- HMC Gold (415)
- Can Can (399)
- Planta Grace (353)
- Minera Tres Valles (302)
- Talcuna (264)
- Mina Altamira (Cenizas) (258)
- Carmen Bajo (241)
- Minera La Patagua (194)

\* Cifras entre paréntesis corresponden a dotación promedio mensual de trabajadores Propios y de Contratistas, período enero de 2014 a diciembre de 2014 para la Gran y Mediana Minería.

\*\* Promedio incluye Explomindec y Cerro Dominador que no presentan actividad desde marzo 2014

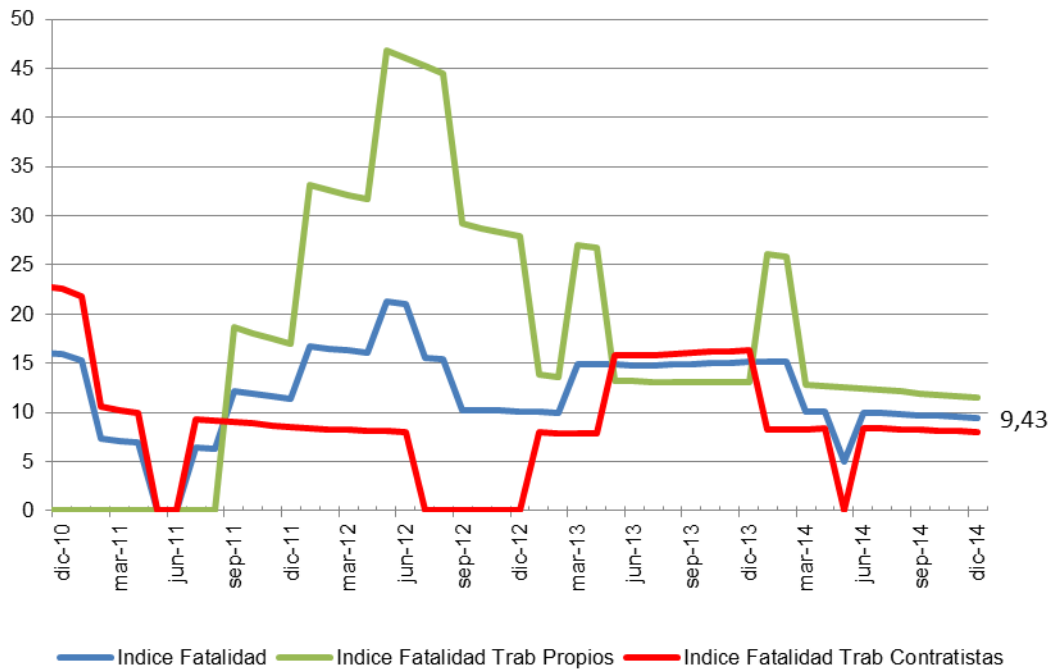
## Tasa Anual de Fatalidad Gran Minería

(N° Fatalidades en 12 meses móviles, cada 100.000 trabajadores)



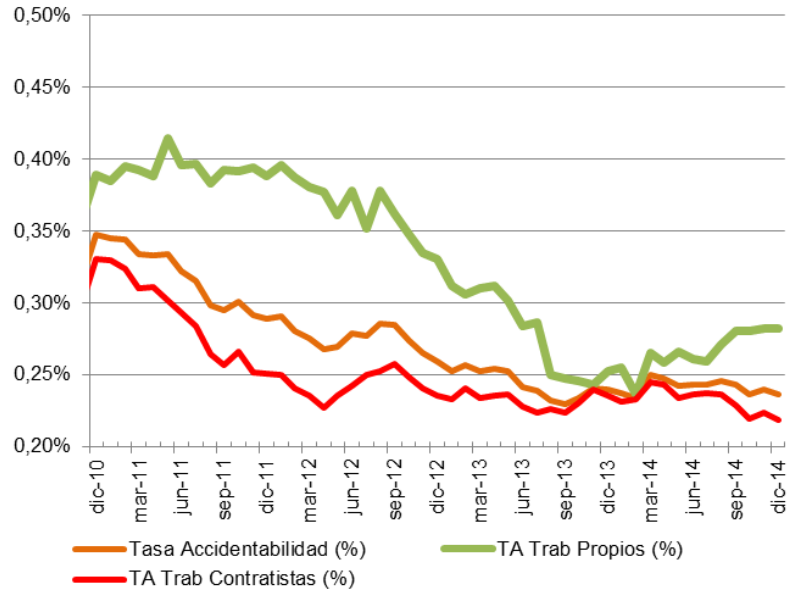
## Tasa Anual de Fatalidad Mediana Minería

(N° Fatalidades en 12 meses móviles, cada 100.000 trabajadores)

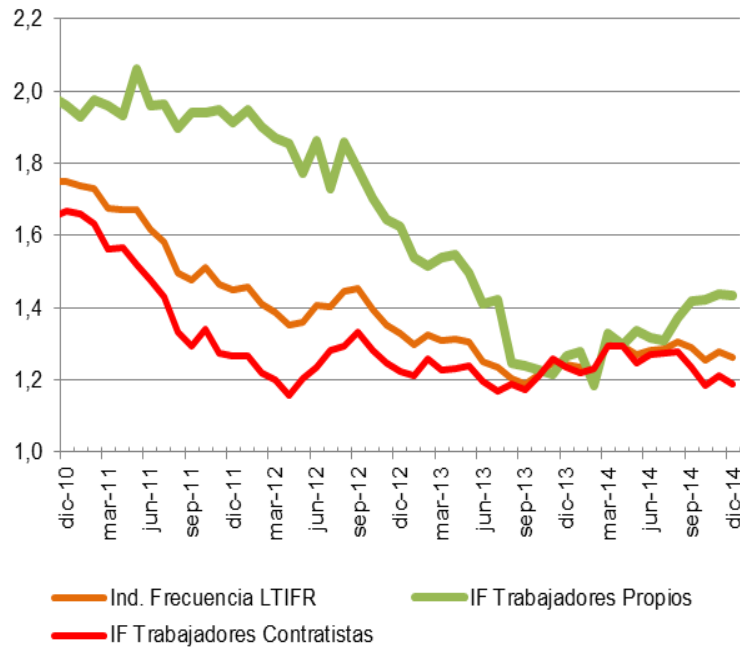


SONAMI

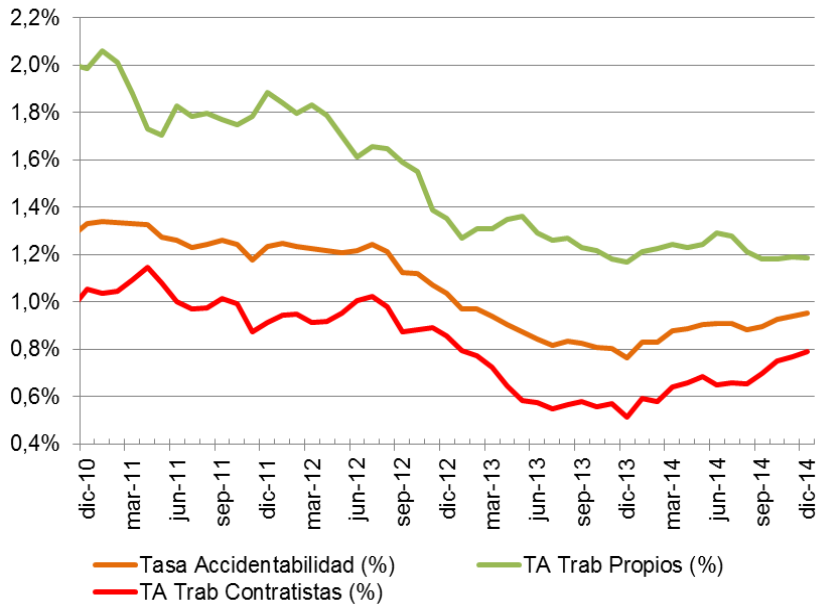
### Tasa de Accidentabilidad Anual de la Gran Minería (N° accidentes con tiempo perdido, cada 100 trabajadores, 12 meses móviles).



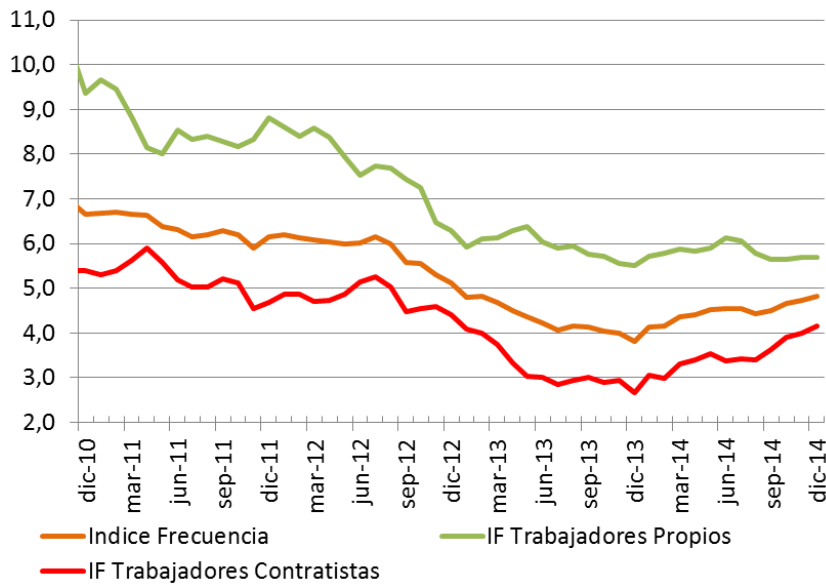
### Índice de Frecuencia Anual de la Gran Minería (N° Accidentes con tiempo perdido, cada 1.000.000 Horas Trabajadas, 12 meses móviles).



### Tasa de Accidentabilidad Anual de la Mediana Minería (N° accidentes con tiempo perdido, cada 100 trabajadores, 12 meses móviles).



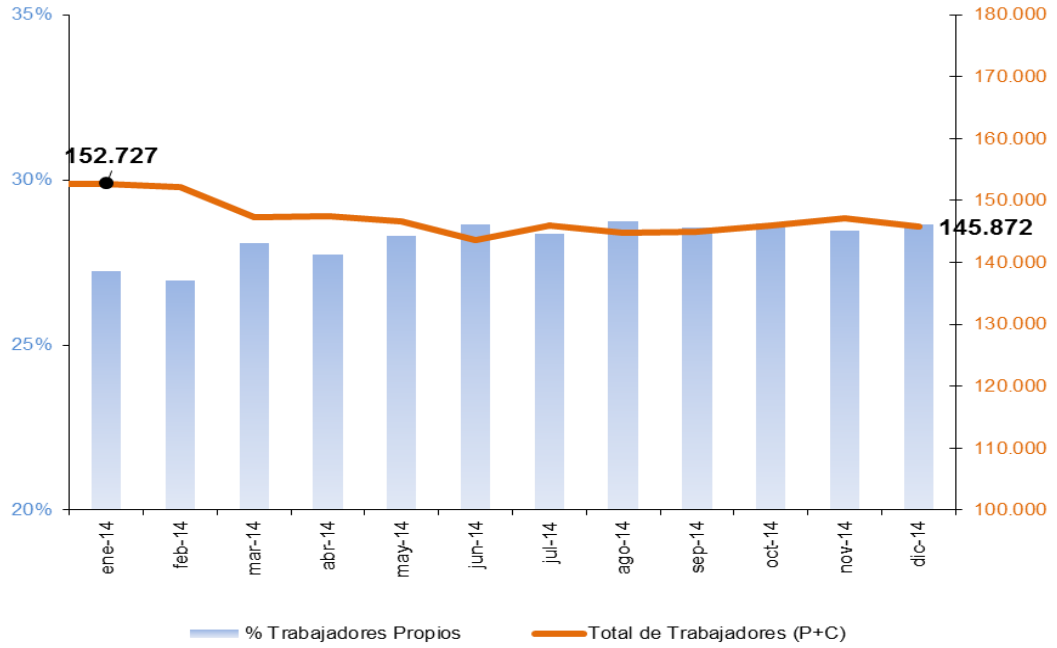
### Índice de Frecuencia Anual de la Mediana Minería (N° Accidentes con tiempo perdido, cada 1.000.000 Horas Trabajadas, 12 meses móviles).



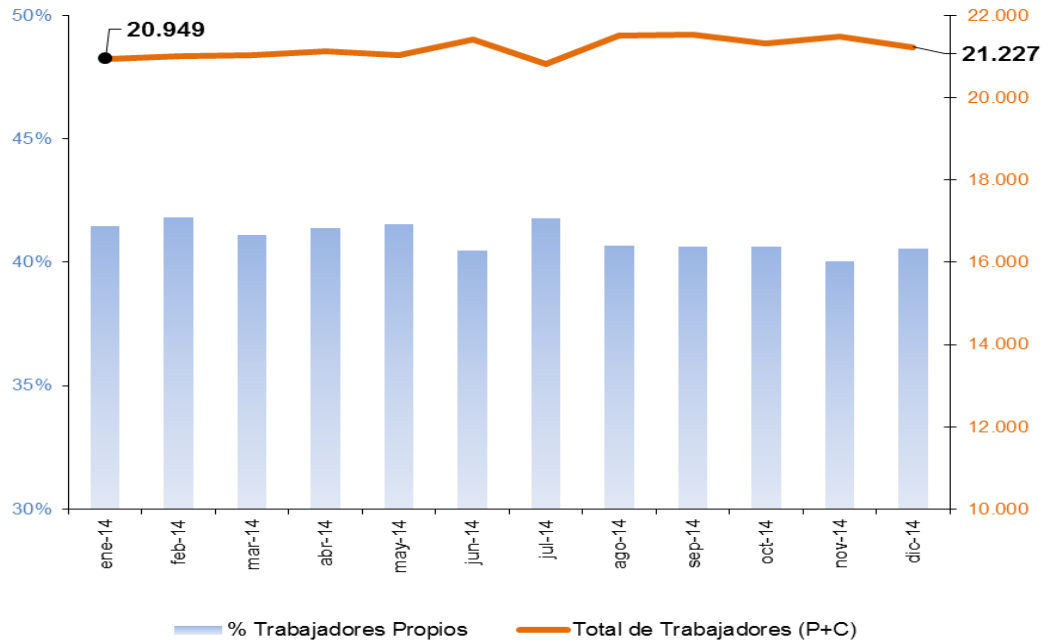
## INFORME DE SEGURIDAD Y EMPLEO

### Información Empleo Gran y Mediana Minería

#### Evolución del Empleo, Gran Minería

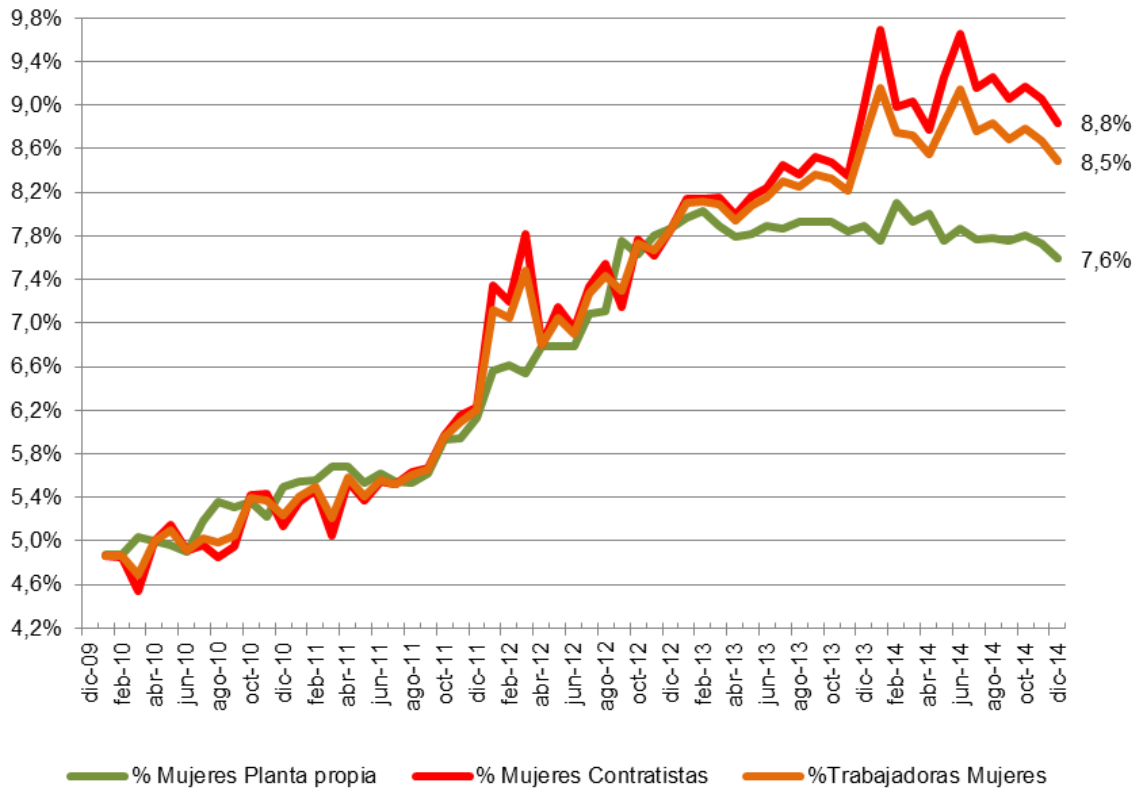


#### Evolución del Empleo, Mediana Minería



**INFORME DE SEGURIDAD y EMPLEO**

**Evolución Empleo Femenino en la Gran Minería**



(\*) Incluye Codelco, desde Enero 2012.  
 Muestra de 16 empresas de la Gran Minería, 147,1 mil trabajadores promedio mensual.