

---

# La Minería Sustentable del Futuro ISO 26000 y su Impacto en la Minería Julio 06, 2007

## ISO 26000 sobre Responsabilidad Social

- Otro desafío para Chile en su proceso de globalización

# ¿ QUÉ ES



# ?

- ✓ Organización privada, sin fines de lucro, fundada en 1947
- ✓ Federación Mundial de Organizaciones Nacionales de Normalización

156 países

~ 15.700 normas vigentes



- ✓ Chile Representado por INN

# *ISO 26000 - Responsabilidad Social*

---

ISO RS: la "tercera generación" de estándares de calidad



# *Responsabilidad Social*

---

Objetivo integral -- económico, ambiental, social

## **Económico**

Prosperidad, reducción de pobreza, calidad de vida

## **Ambiental**

Proteger salud de las personas y patrimonio natural

## **Social**

Asegurar justicia y equidad social, preservación de patrimonio histórico/cultural, participación ciudadana, etc.

# ISO 26000 - Responsabilidad Social

---

## Estructura

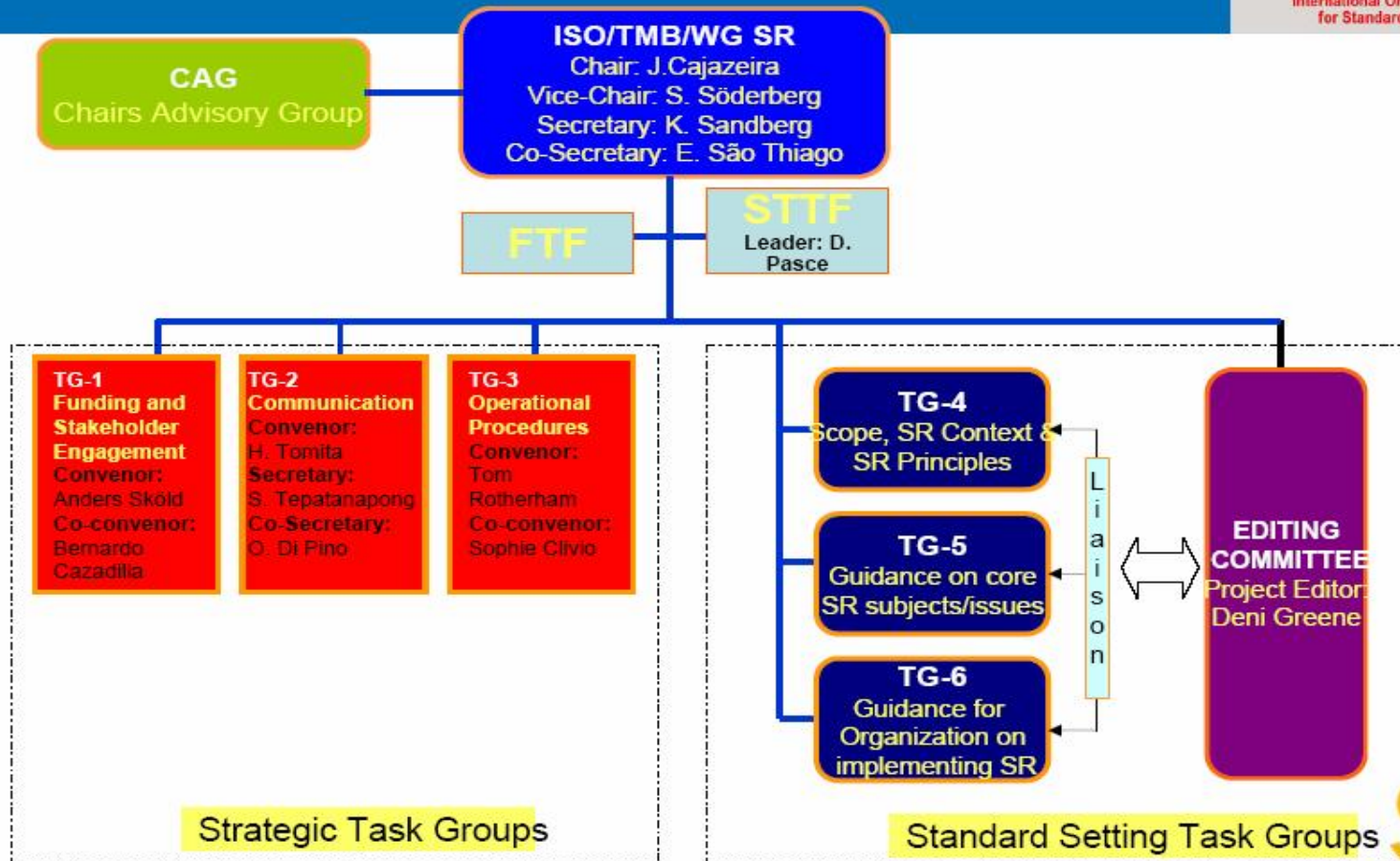
- ✓ ISO elabora esta norma mediante comités técnicos (TC), Sub-comités (SC) y Grupos de Trabajo (WG)
- ✓ WG RS está formado por expertos, observadores y grupos D-Liason (plenarias ~360 delegados de 72 países)
- ✓ Cada WG constituye Grupos de Tareas (TG)
  - ISO 26000
    - TG 1 - Financiamiento y compromiso de stakeholders
    - TG 2 - Comunicaciones
    - TG 3 - Procedimientos Operacionales de la Norma
    - TG 4 - Alcance, Contexto de la RS & Principios de la RS
    - TG 5 - Guía sobre temas/problemas fundamentales de la RS
    - TG 6 - Guía de organización para la aplicación de la RS
- ✓ Chairs Advisory Group (CAG) Coordina / Asesora trabajo de TGs
  - ✓ Sector Industria Chile ocupa responsabilidad de privilegio

# ESTRUCTURA ISO 26000

## ISO Social Responsibility WG - Organization



International Organization  
for Standardization



# ISO 26000 – Actores en el proceso

---

## Stakeholders

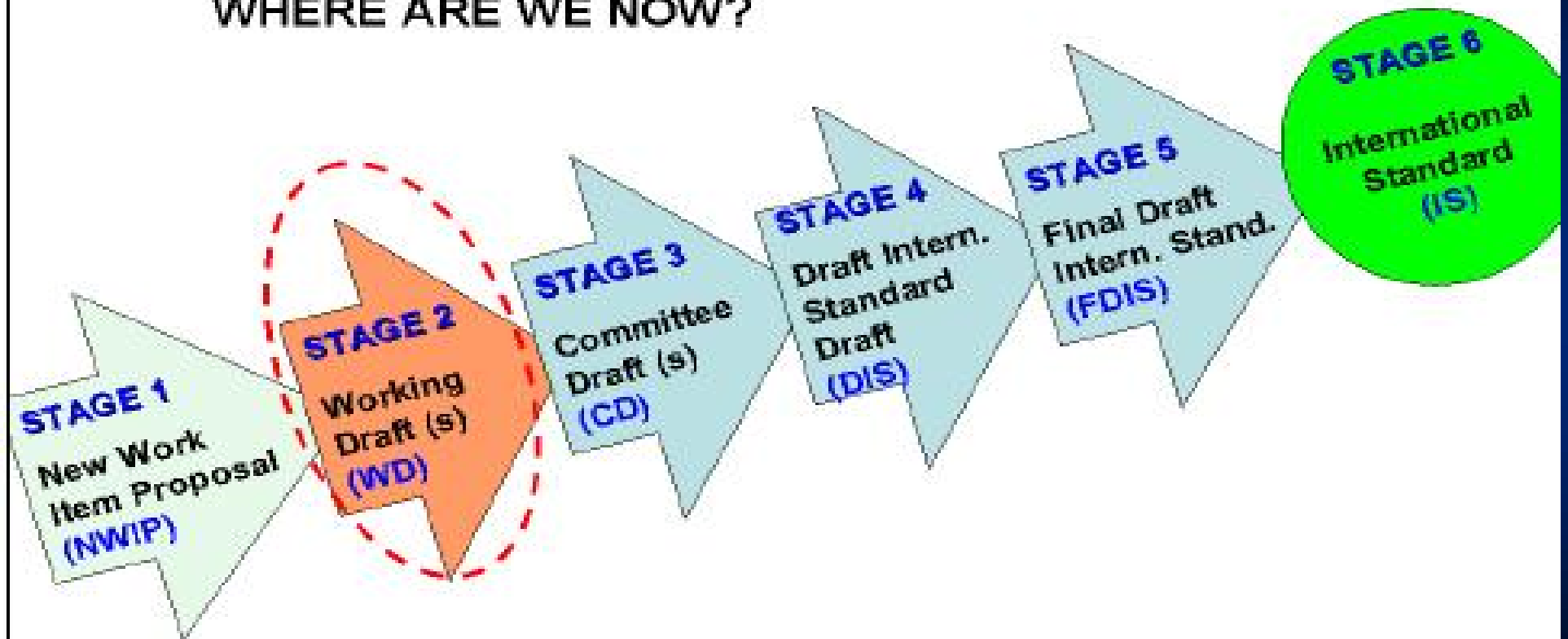
- ✓ Sector Empresarial
- ✓ Gobierno
- ✓ Trabajadores
- ✓ Consumidores
- ✓ Organizaciones no-gubernamentales
- ✓ Sector servicios, apoyo, investigación y otros

## Réplica WG y TGs ISO 26000 a nivel nacional (Comités Espejo)

- ✓ Coordinación en Chile – INN
- ✓ Sector empresarial -- agrupado gremialmente en CPC

# ISO 26000 Stages

## STANDARDS WRITING PROCESS WHERE ARE WE NOW?



**Stage 2: Building consensus among individual experts**

**Stage 3-5: Building national consensus/vote, D-liason backing**



# *Norma ISO 26000 - Etapas Clave del Proceso*

---

## *ETAPAS (oficial)*

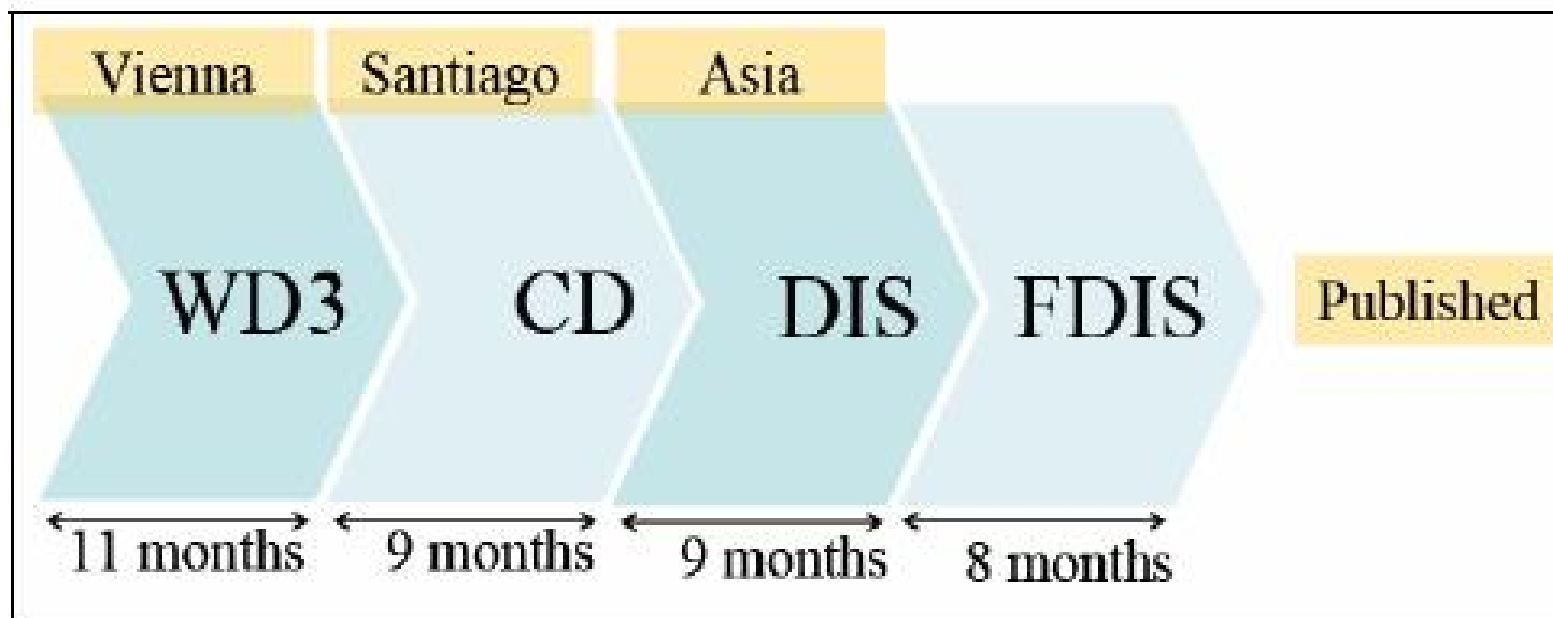
- ✓ 2005 – Dic 2006                      Preparatoria –borradores 1 y 2
- ✓ 2007                                      Trabajo WG – 3er borrador
- ✓ 1er Semestre 2008                      Consultas/Comentarios/Aclaraciones
- ✓ Julio-Sept '08-'09                      Trabajo compilación / edición
- ✓ Nov 2009                                Publicación

## *Próximas plenarias*

---

The next meetings of the ISO/WG SR are:

- 5-9 November 2007, in Vienna, Austria, hosted by the Austrian Standards Institute (ON) with the support of the Austrian Government and Austrian Development Agency (ADA), together with the UN Global Compact and the United Nations Industrial Development Organization (UNIDO).
- 2008, in Santiago, Chile, hosted by the national standards body, INN.



# *Aprendizajes: Concepto de Responsabilidad Social*

---

- ✓ ***Múltiples definiciones y perspectivas condicionadas por diversos factores***
  - ✓ Nivel local de desarrollo económico
  - ✓ Contexto social, cultural y político
  - ✓ Fortaleza institucional
  - ✓ Elocuencia y profusión de actores y grupos de interés
  - ✓ Marcos regulatorios procurando exportar criterios; iniciativas de organizaciones supranacionales; elementos competitivos y de mercado, industria consultoría y certificadora, eventos emblemáticos
- ✓ ***Consecuencias***
  - ✓ Confusión sobre alcances, implementación, cumplimiento y proyecciones del concepto
  - ✓ Curiosidad -- Foco en la Responsabilidad Social Empresarial
  - ✓ Surgimiento de confusión de roles y responsabilidades en la sociedad
- ✓ ***Interrogante***
  - ✓ Son sólo las empresas las responsables de la 'Responsabilidad Social'?

# *Aprendizajes: Elementos Impulsores de RS*

---

## ✓ Globalización

## ✓ Algunos Códigos / Estándares Vigentes

Guía OECD

Global Sullivan Principles

Principios Tripartitos OIT

Pacto Global de NU

Principios Amnesty International

Global Reporting Initiative

Directivas Regulatorias UE

## ✓ Convenciones Internacionales, Tratados de Libre comercio, Directivas del Banco Mundial, .....

## ✓ Índices de Inversión

(Crecimiento progresivo de inversiones en fondos “éticos” o “socialmente responsable” basados en “sustentabilidad”)

FTSE4Good

Domini 400

Dow Jones Sustainability Indices

## ✓ Tendencia Global Creciente e Irreversible

## *Aprendizajes: Aspectos de competitividad país a vigilar en el proceso*

---

- ✓ Agenda de RS liderada por países desarrollados
  - ✓ Adopción forzada de países en desarrollo
  - ✓ Tema es tan ético como económico
  - ✓ Factor relevante en competitividad de las empresas y los países (fantasma barreras comerciales)
  
- ✓ Economía global -- estándares RS precursores de regulaciones int'les
  
- ✓ Foco en RSE
  - ✓ Presión de la industria consultoría y certificadora
  - ✓ Gobiernos en ocasiones traspasando a empresas su rol social propio
  - ✓ Mayores costos injustificados en las empresas impactan su competitividad y la del país
  
- ✓ Resto organizaciones sociales: en general, aún sin internalizar concepto
  - ✓ Demandan y observan aplicación a terceros
  - ✓ Estándar será aplicable a todas las organizaciones

# *Responsabilidad Social en la Minería*

---

- ✓ *Consideraciones de tipo de actividad, tamaño, recursos e impactos*
- ✓ Empresas Mineras Internacionales
  - ✓ Lideran mejores prácticas – Fuerte compromiso a nivel internacional
    - ✓ Recursos
    - ✓ Incentivos mercado, accionistas y regulaciones en países de origen
  - ✓ Exigentes estándares globales. Sistemas de gestión de alto costo
- ✓ Empresas Nacionales (mineras y otras en su cadena de producción)
  - ✓ Generalmente abordada en grandes empresas
    - ✓ Requerimiento clientes
    - ✓ Modernizar gestión
    - ✓ Reforzamiento de marca
    - ✓ Espíritu filantrópico de los dueños
  - ✓ Adscripción a convenciones internacionales (compromisos y costos)

# *Evolución Prácticas Responsabilidad Social en la Empresa*

---

## Algunas políticas de Gestión

Seguridad en el Trabajo

Igualdad de Oportunidades

Salud Ocupacional

Conflicto de Intereses

Capacitación y Entrenamiento

Relaciones con  
Stakeholders

Antimonopolios

Protección Medio Ambiente

Diversidad Étnica/Cultural

Ética en los Negocios

Acoso en el Trabajo

# *ISO 26000 - Aspectos Considerados*

---

- ✓ **Medio Ambiente**
  - ✓ Prevención contaminación
  - ✓ Prevención calentamiento Global
  - ✓ Consumo sustentable y uso del suelo
  - ✓ Preservación y restauración de ecosistemas y medio ambiente natural
  - ✓ Respeto hacia las futuras generaciones
- ✓ **Prácticas Operacionales Justas**
  - ✓ Promoción de actividades éticas y transparentes
  - ✓ Promoción de libre competencia
  - ✓ Prácticas de suministro y post-suministro ético
  - ✓ Respeto a derechos de propiedad y propiedad intelectual, y respeto a los derechos de los consumidores
  - ✓ Lucha en contra de la corrupción
- ✓ **Involucramiento comunitario/desarrollo de la sociedad**
  - ✓ Impactos del desarrollo
  - ✓ Involucramiento comunitario
  - ✓ Desarrollo de la sociedad
  - ✓ Filantropía
- ✓ **Temas de consumidores**
  - ✓ Información precisa y adecuada
  - ✓ Provisión y desarrollo de servicios y productos seguros y confiables
  - ✓ Protección de la privacidad de los consumidores



# *ISO 26000 - Aspectos Considerados*

---

- ✓ **Gobierno Corporativo**
  - ✓ Inclusividad
  - ✓ Conducta ética
  - ✓ Entrega de Información
  - ✓ Respeto a la ley
  - ✓ Accountability
- ✓ **Prácticas Laborales**
  - ✓ Seguridad y Salud
  - ✓ Condiciones laborales dignas
  - ✓ Desarrollo de Recursos Humanos
  - ✓ El trabajador como ser humano
- ✓ **Derechos Humanos**
  - Derechos Civiles y políticos
  - Derechos económicos, culturales y sociales
  - Derechos laborales fundamentales
  - Derechos de la Comunidad

# ISO 26000 - Responsabilidad Social

---

## *Marco Definido para la Norma*

- ✓ Constituye una guía a la organización para identificar y abordar la RS
- ✓ Voluntaria y no dirigida a una certificación externa
- ✓ Proporciona orientación práctica para
  - 'Operacionalizar' la RS
  - Identificar y comprometer a los stakeholders
  - Elaborar informes sólidos sobre RS
- ✓ Enfatiza resultados y mejoras en el desempeño
- ✓ Promueve una terminología común
- ✓ Aumenta la satisfacción y confianza en clientes
- ✓ Propicia la conciencia sobre la RS
- ✓ Debe ser consecuente y no debe contradecir otros documentos, tratados , convenciones y estándares ISO

# *Grupos de redacción*

---

## TG4

### Introducción

- ✓ Alcance
- ✓ Definición
- ✓ Contexto

## TG5

4 grupos de redacción --- siete 'issues':

- ✓ Medio Ambiente
- ✓ Gobierno Organizacional
- ✓ Prácticas Operacionales Justas (fair)
- ✓ Derechos Humanos
- ✓ Prácticas Laborales
- ✓ 'Issues' de Consumidores
- ✓ Desarrollo Comunitario y de la Sociedad

# *ISO 26000 - Responsabilidad Social*

---

## *Oportunidades*

- ✓ Ordenamiento conceptos hasta hoy confusos
- ✓ Identificación roles y responsabilidades de cada stakeholder
- ✓ Propicia encuentro y facilita alianzas entre PyMES / empresas grandes / trabajadores / gobierno / sociedad civil
- ✓ Alineamiento de criterios
- ✓ Reduce conflictividad y litigios
- ✓ Visión país: Oportunidad para pasos importantes en proceso de globalización

# *Conclusiones – Desafíos RS en Chile*

---

- ✓ Consensuar concepto y alcance RS en la sociedad
- ✓ Reconocer impacto, riesgos, desafíos de largo plazo y en la competitividad global
- ✓ Equilibrar expectativas con la realidad y con capacidades disponibles
- ✓ Asegurar involucramiento de toda sociedad
- ✓ Reconocer y respetar el rol propio fundamental que le corresponde a cada organización (stakeholder)
- ✓ Empresas
  - ✓ Revisar / perfeccionar los sistemas de gestión propios
  - ✓ Involucrarse en procesos globales y anticiparse a procesos regulatorios
  - ✓ Interacción proactiva y fluida con resto de organizaciones sociales
  - ✓ Asegurar entendimiento y respeto del rol empresarial
  - ✓ Involucrar a las PyMES en evolución de concepto RS
  - ✓ Cautela en la adscripción de códigos y convenciones ajenas
    - ✓ Generación de códigos propios con amplia consulta

# *Conclusiones – Desafíos RS en Chile*

---

- ✓ Consensuar concepto y alcance RS
- ✓ Reconocer impacto, riesgos, desafíos de largo plazo y en la competitividad global
- ✓ Equilibrar expectativas con la realidad y con capacidades disponibles
- ✓ Asegurar involucramiento de toda sociedad
- ✓ Reconocer y respetar el rol propio fundamental que le corresponde a cada organización (stakeholder)
- ✓ Empresas
  - ✓ Revisar / perfeccionar los sistemas de gestión propios
  - ✓ Involucrarse en procesos globales y anticiparse a procesos regulatorios locales
  - ✓ Interacción proactiva y fluida con resto de organizaciones sociales
  - ✓ Asegurar entendimiento y respeto del rol empresarial
  - ✓ Involucramiento de PyMES en evolución de concepto RS
  - ✓ Cautela en la adscripción de códigos y convenciones ajenas
    - ✓ Generación de códigos propios con amplia consulta

