



DIVISIÓN SALVADOR

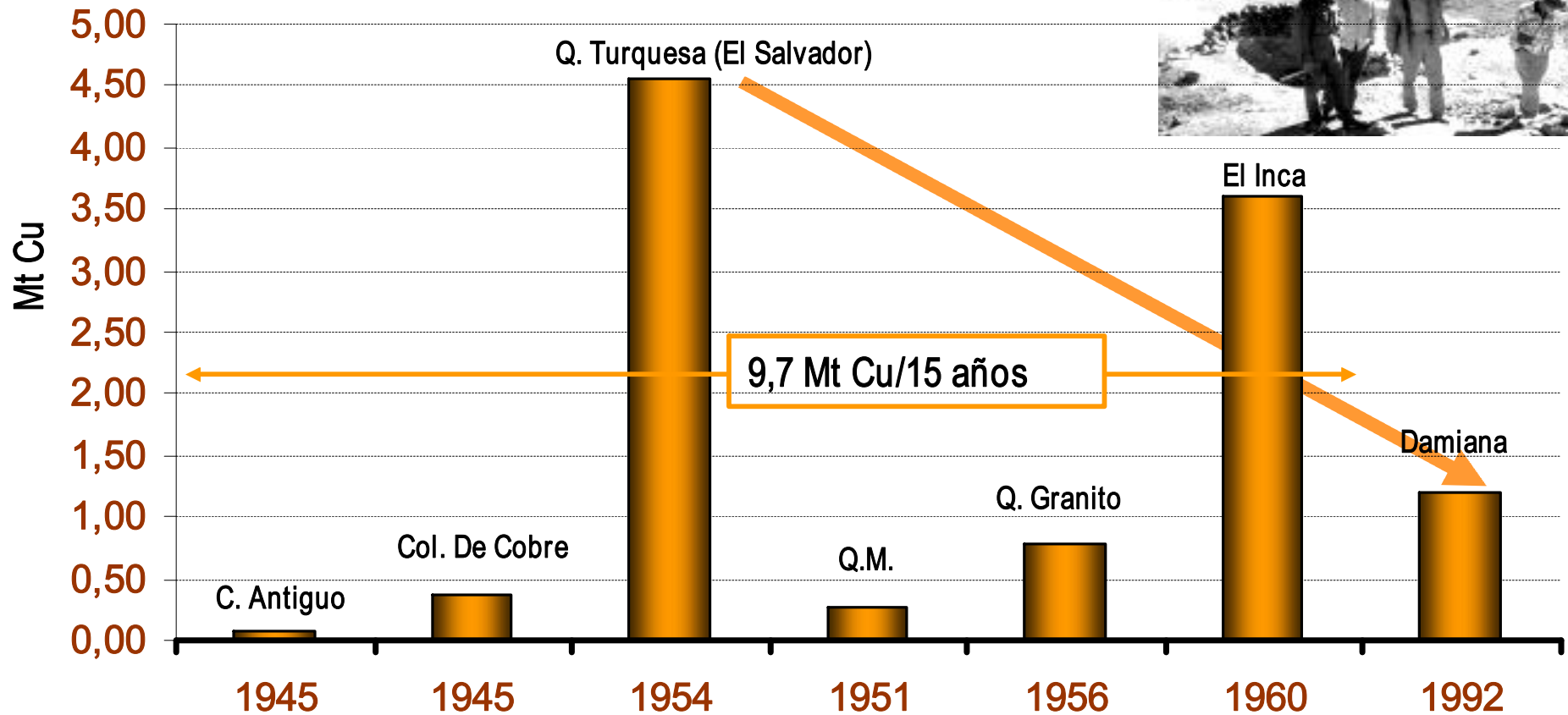
Plan de Reconversión Productiva

PRESENTACIÓN A
Asociación Interamericana de
Periodistas de Economía y Finanzas
(AIPEF Chile)
10 de Julio de 2007

Enrique Solar Peralta
Gerente de Reconversión Productiva

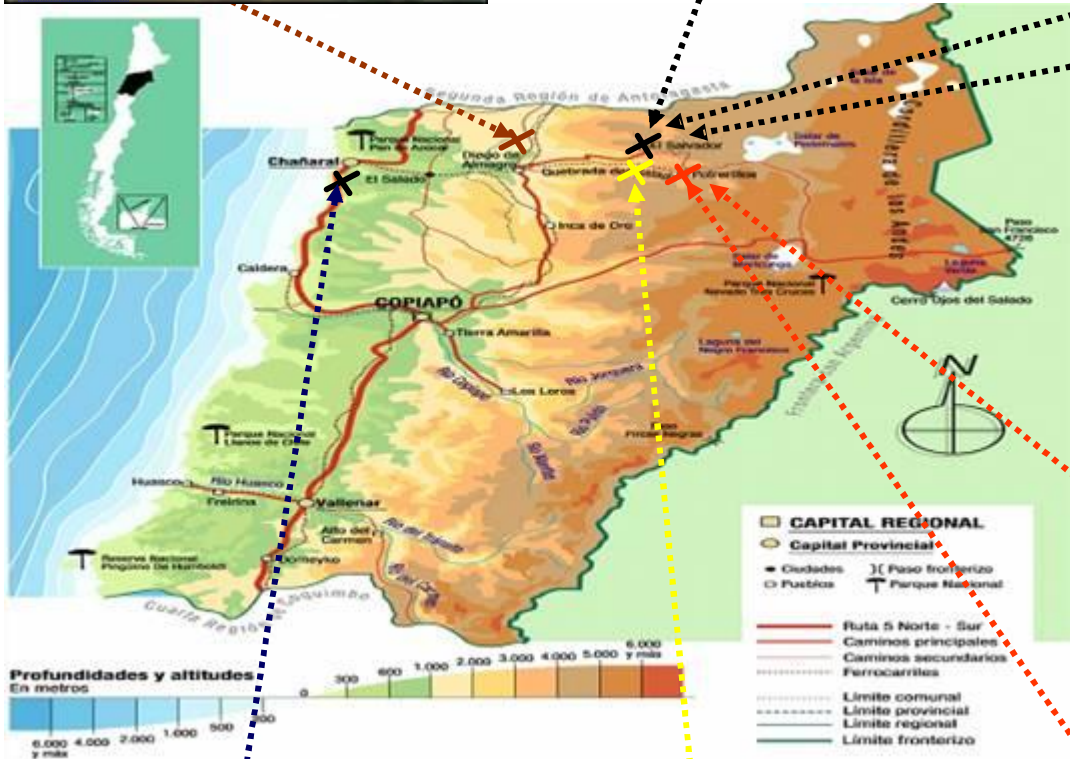
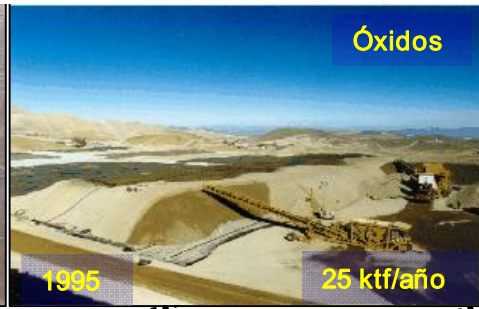
Vincent Perry y William Swayne

Descubrimiento de recursos distritales 1945-1992 (10,9 Mt Cu)



1954: ANACONDA EXPLORATION CHILE DESCUBRE EL YACIMIENTO EL SALVADOR..

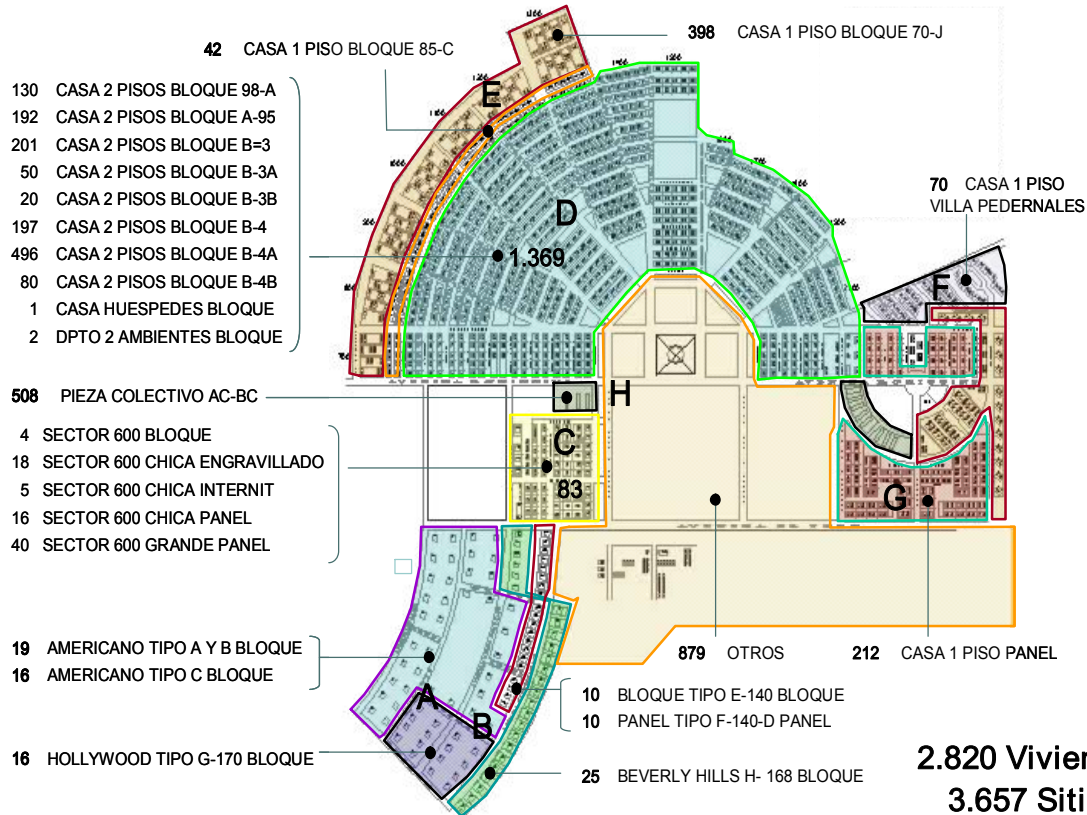
1959: FINALIZA SUS OPERACIONES LA MINA POTRERILLOS Y COMIENZA LA EXPLOTACION DEL MINERAL DE EL SALVADOR.



- ❖ **Minas:** Subterránea y Rajos
- ❖ **Procesos:** Sulfuros, Óxidos
Fusión: 680.000 tms
Refinación: 140.000 tf
- ❖ **Producción** Cobre Propio: 80.000 tf
Cobre Comercial 200.000 tf
Ácido, molibdeno, barro anódico
- ❖ **Empleo:** 1.700 propios, 3.000 terceros
- ❖ **Moderna infraestructura urbana:** ▶ campamentos, escuelas, hospital, aeródromo, club deportivo
- ❖ **Recursos hídricos, centrales hidroeléctricas, puerto mecanizado, línea férrea**



28/11/59: Diseñada por el **arquitecto brasileño Oscar Niemeyer** (Brasilia), tiene la forma de un anfiteatro; su disposición es un gran semicírculo que permite que sus calles sean curvas, con avenidas radicales partiendo del punto focal central. Es una comunidad caminante puesto que existe la misma distancia desde sus calles periféricas hacia el centro



2.820 Viviendas
3.657 Sitios



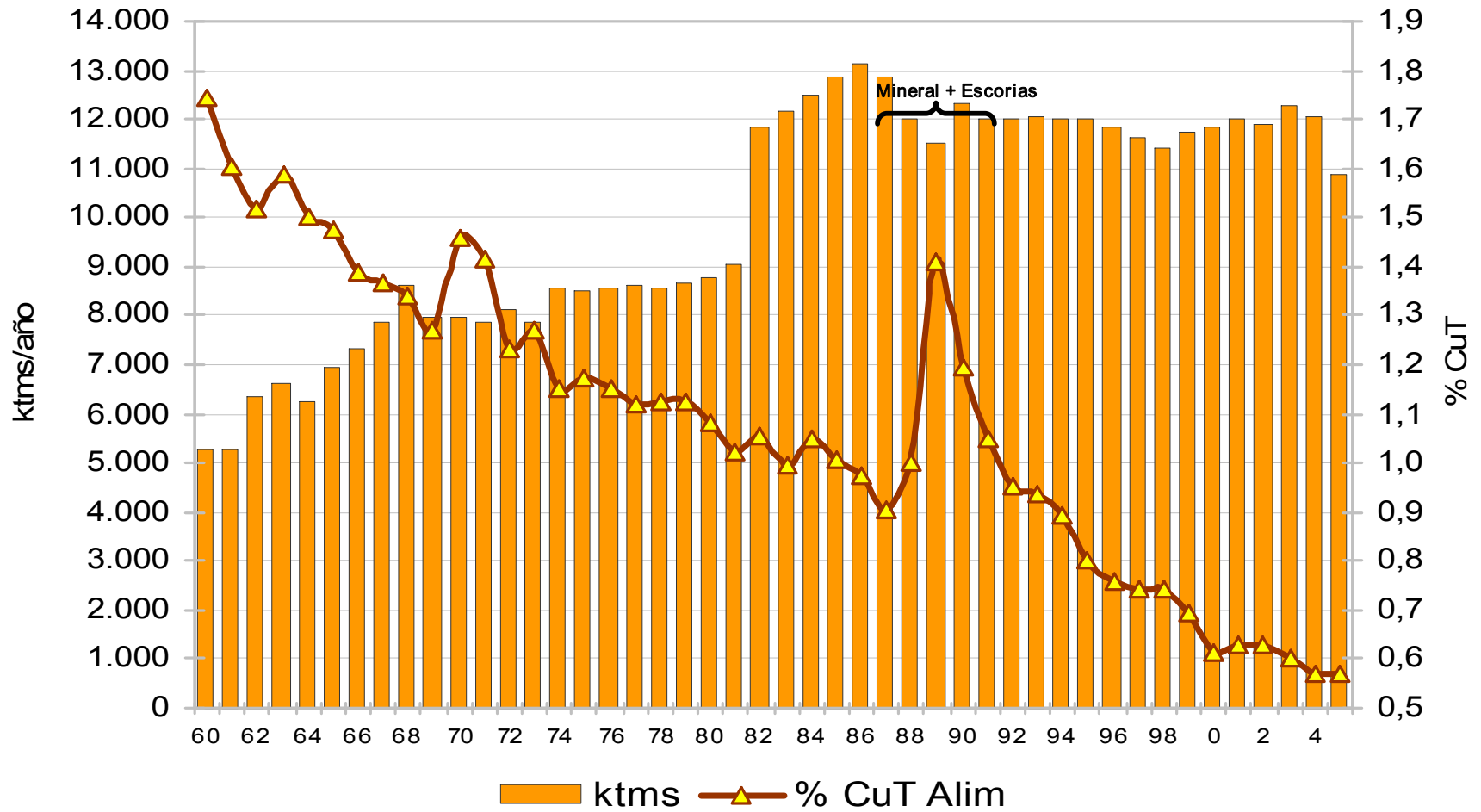
❖ Posee un completo equipamiento, capaz de satisfacer las necesidades de infraestructura de una ciudad abierta:

- Escuelas, liceo y jardines infantiles.
- Hospital.
- Supermercado.
- Comercio.
- Bancos.
- Iglesias.
- Isapres, AFP.
- Cine.
- Comisaría.
- Bomberos.
- Aeropuerto.
- Recintos deportivos.
- Hoteles y hostales.
- Restaurantes y clubes sociales.
- Plazas de recreación.
- Planta de tratamiento para aguas servidas.
- Cementerio.



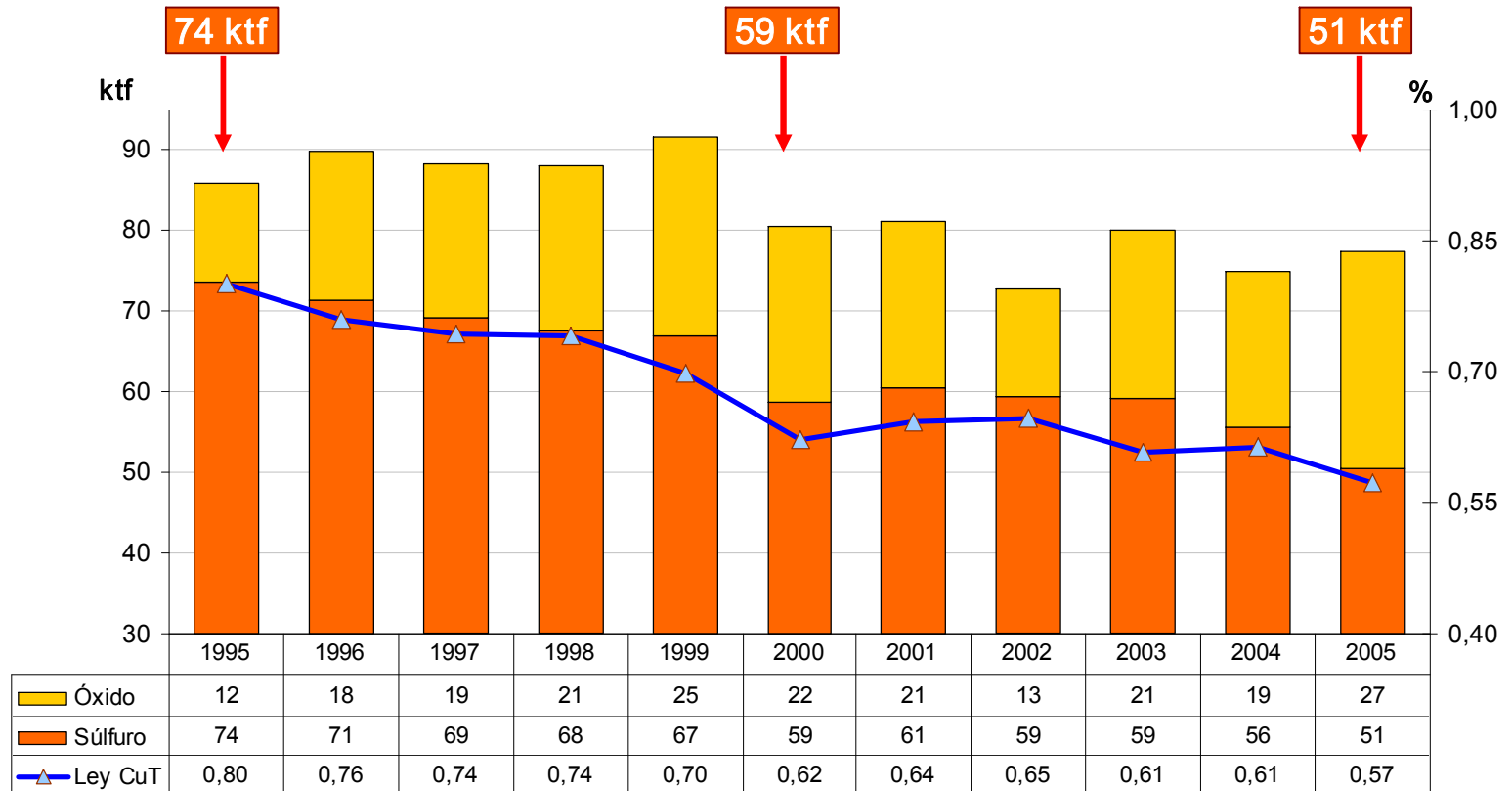
Planificación Minera

Mineral Tratado y Leyes Históricas Línea Sulfuros 1960 - 2005



Planificación Minera

Producciones: Ley en Mineral y Cobre Propio



Planificación Minera

<u>Resultados 2004</u>	<u>Real</u>	<u>Ppto.</u>	<u>Var.</u>
Producción Propia (ktf)	74,9	89,8	-14,9
Costo Neto (¢/lb)	88,5	66,2	+22,3
Caja Operacional (MUS\$)	99,2	151,7	-52,6
Excedente Operac. (MUS\$)	70,5	116,6	-46,1

Análisis de Causas
leyes y recuperaciones reales
distintas a las planificadas

Revisión del Referente
geología, geomecánica, minería,
procesos, costos

Horizonte de las Operaciones Mineras PEX – PND 2006

En enero de 2005 el **Presidente Ejecutivo** designa un **equipo corporativo** responsable de elaborar el PEX-PND 2006, el cual será asesorado por una **empresa consultora de nivel internacional**

- **Geología y Recursos Minero**
 - Revisión General Modelos Geológicos
 - Re-Evaluación del Modelo del Material Quebrado
- **Ingeniería de Costos**
 - Generación Base de datos con costos de operación y preparación.
 - Revisión y calibración de los modelos de costos.
 - Incorporación proyectos de Gestión.
- **Análisis de parámetros y variables técnico-económicas críticas:**
 - Recuperación planta, capacidad mina-planta, modelos metalúrgicos, temas ambientales, otros.
- **Evaluación de Recursos/Reservas y Generación de Planes Mineros.**
 - Análisis técnico económico de cada sector, en particular la Extensión Oeste.
 - Análisis de cuerpos satélites al yacimiento principal.
 - Generación de escenarios PEX-2006.
- **Análisis escenarios PEX FU-RE Potrerillos en el contexto Corporativo.**
- **Elaboración en detalle del PND 2006 División Salvador.**



Horizonte de las Operaciones Mineras PEX – PND 2006

Conclusión

Los estudios desarrollados durante el año 2005 en conjunto con Golder Associates, empresa australiana de reconocido prestigio internacional concluyeron el “cese de las operaciones mineras para el año 2008 en el caso de la línea óxidos y para el año 2011 en el caso de la línea sulfuros”.



Término de operaciones mineras y su impacto en la Provincia

Término de operaciones mineras actuales, de acuerdo a las tecnologías vigentes:

- ❖ Óxidos : año 2010
- ❖ Sulfuros : año 2011 + cobertura óxidos

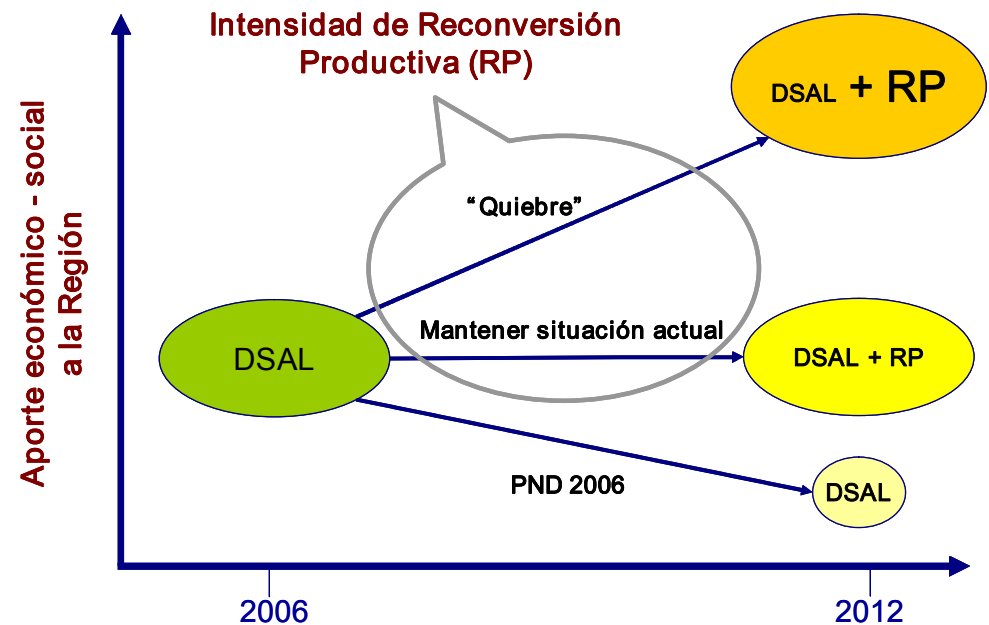


Población Total, según distritos de la Comunas de la Región de Atacama, Provincia Chañaral (impactos)

(Datos censo Nacional Vivienda y Población 2002 INE)

- Diego de Almagro : 8.192
- Inca de Oro : 424
- Salvador : 9.755
- Potrerillos : 228
- Chañaral : 13.543
- Total Provincia : 32.142

Necesidad de generar un “quiebre”



Estrategia de la Reconversión Productiva



ANTECEDENTES RELEVANTES

- Codelco empresa del Estado.
- Impacto en una provincia pobre, inserta en una región pobre (necesidad de un quiebre).
- Los proyectos del PND no son suficientes para mitigar el impacto, ni mucho menos para generar el quiebre.
- Garantía corporativa de solución laboral para la dotación impactada.
- Presencia de segmentos críticos cuya condición física, laboral y/o previsional disminuyen sus posibilidades de reubicación / desvinculación.
- Primer cierre ambiental de gran envergadura en Codelco.
- Legislación en desarrollo.
- Eficiencia durante el proceso de término de operaciones mineras: producción y gastos (externalizaciones, cargos “requeridos” y ley de subcontratación).
- Reposición y optimización de servicios secundarios a FuRe.
- Desarrollo de nuevos negocios: recursos mineros remanentes, recursos hídricos, activo fijo.

Plan de Reconversión Productiva

Propósito: Asegurar el logro de los **Objetivos Estratégicos**, de manera que el proceso de Reconversión Productiva se desarrolle en forma ordenada, oportuna y eficiente económicamente, cumpliendo la normativa aplicable y los compromisos vigentes en cada uno de sus ámbitos, todo ello en el marco del PCE

Ámbitos Estratégicos:

Ambiental: Cumplimiento de normativa: línea base, estudios y declaraciones, proyectos de cierre ambiental, monitoreos, otros.

Dotacional: Solución laboral a trabajadores propios: Reubicación Corporativa, reconversiones y planes de desvinculación.

Social: Administración del impacto local (campamento a ciudad abierta) y regional: comercio, colaboradores, Collas, instituciones, Diego de Almagro, Chañaral, Copiapó y otros impactos.

Gestión Activos: Gestión del activo fijo y de recursos remanentes: venta de activos, explotación de recursos remanentes, usos del campamento, aprovechamiento de recursos hídricos y desarrollo del Puerto.

Jurídico: Estudios y permisos: ambientales, laborales, contratos con terceros, comodatos, sociales: desafección en campamento, hospital, escuelas, aeródromo, pertenencias, servidumbres, otros.

Comunicacional: Gestión proactiva: transmisión eficaz del Plan, monitoreo de percepciones, anticipación de conflictos.

Planificación y Control: Aplicación de estándares corporativos: Aseguramiento del logro de objetivos en monto y plazos.

División Salvador se Reconvierte, NO se cierra

Actividad de Codelco en la Región post 2011:

- | | | | |
|------------------|---|---|---|
| PLAN DE NEGOCIOS | { | ❖ | Fundición – Refinería de Potrerillos (con Refinería potenciada) |
| BLOQUES DE VALOR | { | ❖ | Recursos mineros distrito Potrerillos: San Antonio |
| | | ❖ | Recursos mineros remanentes Salvador: Lixiviables |
| POTENCIAL | { | ❖ | Otros Corporativos: Inca de Oro, otras pertenencias |
| | | ❖ | Recursos Hídricos |

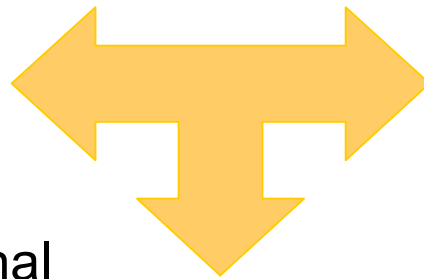
Continuidad del Campamento / Ciudad Abierta : Aprovechamiento de la mejor infraestructura urbana de la Región.

Desarrollo del Puerto de Barquito.

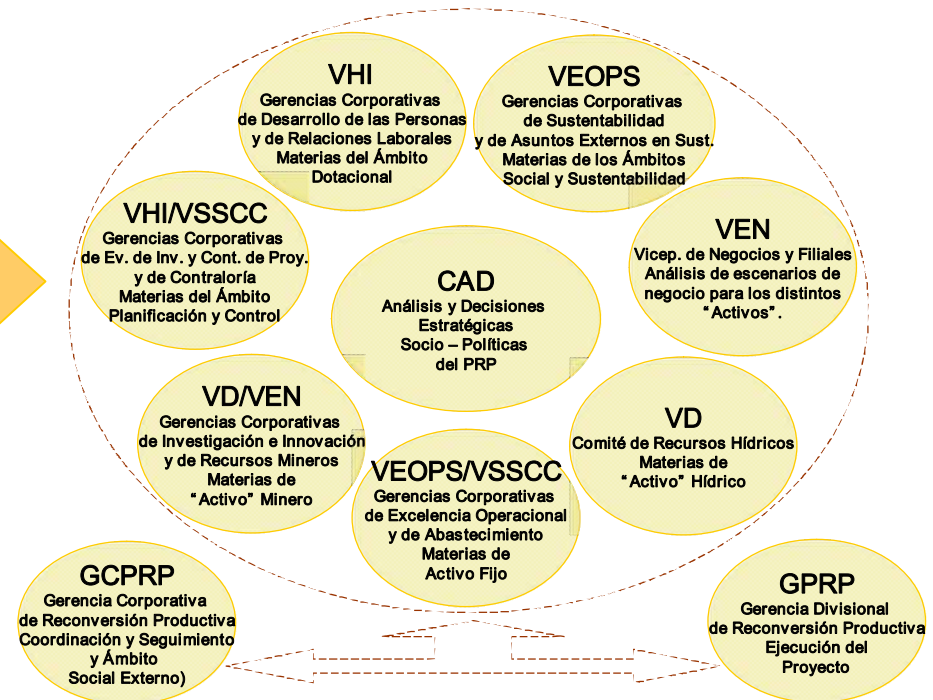
Plan de Reconversión Productiva

Ambitos de trabajo DSAL

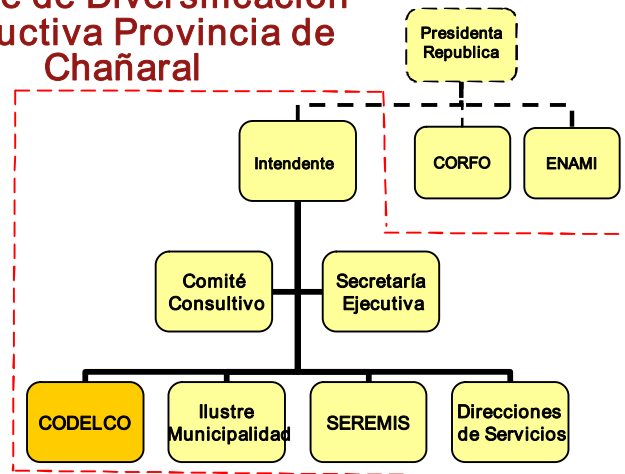
- Dotacional
- Ambiental
- Social
- Activos
- Legal
- Comunicacional



Comités Técnicos Centro Corporativo



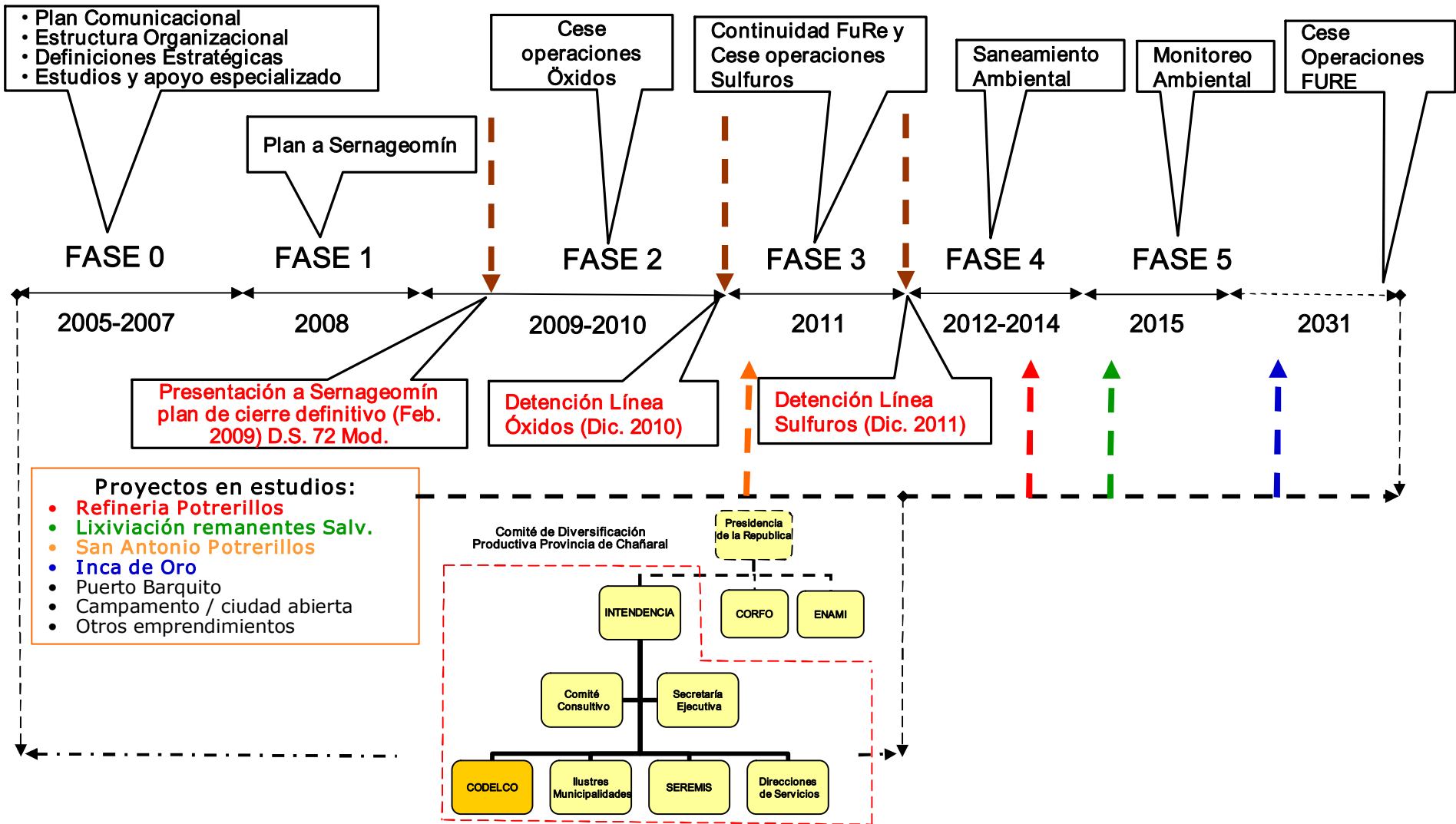
Comité de Diversificación Productiva Provincia de Chañaral



Fomento Productivo:

- Desarrollo pequeña minería
- Diversificación económica:
 - Agroindustrial
 - Nuevos Emprendimientos

FASES E HITOS



DIVISIÓN SALVADOR

Plan de Reconversión Productiva

